

# การใช้ปุ๋ยอินทรีย์ ตรา เพชรใบไม้ ในการเพิ่มผลผลิต แตงโม



## แตงโม

อายุเก็บเกี่ยว: 70-75 วัน

ผลผลิตเฉลี่ยปกติ: 3,000-4,000 กก./ไร่

## ปัญหาการปลูกแตงโมในปัจจุบัน

เกษตรกรมักมีการใช้ปุ๋ยเคมีเป็นหลักในการปลูกแตงโม โดยไม่มีการเสริมปุ๋ยธาตุอาหารรองและจุลธาตุเลย ต้นแตงโมได้รับธาตุอาหารไม่ครบตามความต้องการ จึงมีการปรุงอาหารน้อย และเติบโตช้า ต้นและใบแตงมีขนาดเล็ก ออกดอกและติดลูกน้อย ลูกแตงมีขนาดเล็ก ต้นแตงโทรมเร็วทำให้อายุการเก็บเกี่ยวสั้น ต้นแตงไม่ทนต่อโรคแมลง เป็นโรคง่าย ต้องใช้สารเคมีกำจัดศัตรูพืชมาก ผลผลิตแตงโมต่ำ ต้นทุนการผลิตสูง เกษตรกรมีรายได้น้อย

## วิธีการใช้ปุ๋ยอินทรีย์ ตราเพชรใบไม้ เพิ่มผลผลิตแตงโม

- 1 การปฏิบัติการปลูกแตงโม เช่น การเตรียมดิน การปลูก ฯลฯ กระทำแบบเดิมที่ทำกันมา
- 2 การปฏิบัติให้ปุ๋ยอินทรีย์ **เพชรใบไม้** ในการปลูกแตงโม

1	ปุ๋ยอินทรีย์อัดเม็ด <b>เพชรใบไม้</b>	80 กก./ไร่ ใส่รองก้นหลุมตอนปลูก/ย้ายปลูกต้นกล้า หรือใส่หลังปลูกพืชเสร็จแล้วทันที
2	ปุ๋ยเคมีสูตร 13-13-21	70 กก./ไร่ แบ่งใส่ 2 ครั้ง เมื่อเตรียมดิน และเมื่อเริ่มออกดอก
3	ปุ๋ยเคมี 46-0-0	20 กก./ไร่ หลังย้ายปลูก 7 วัน
4	ปุ๋ยอินทรีย์เหลว <b>เพชรใบไม้ 1</b>	เจือจางน้ำ 1:50-100 ฉีดพ่นทางใบทุก 15 วัน ตั้งแต่ต้นแตงโมมีใบจริงออกมา 3 ใบ- เก็บเกี่ยวหมด
5	ปุ๋ยอินทรีย์เหลว <b>เพชรใบไม้ 2</b> (ใช้ทดแทนหัวข้อ 4)	20 ลิตร/ไร่ เจือจางผ่านระบบน้ำหยด เมื่อแตงกวาอายุ 1 - 2 เดือน

# ผลการปลูก แตงโม

## ด้วยปุ๋ยอินทรีย์ เพชรใบไม้ ในภาคสนาม



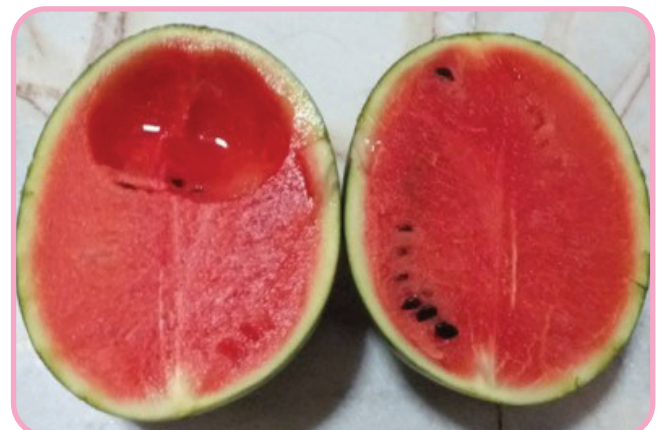
ต้นแตงโมงอกใหม่มีลำต้นอวบสมบูรณ์ ใบใหญ่ ใบหนา มีสีเขียวเข้ม



ต้นแตงโมระยะเติบโต มีลำต้นยาวใหญ่ มีใบมาก ใบใหญ่ ใบเขียวตลอด ไม่เป็นโรค ไม่ต้องใช้สารเคมีกำจัดเชื้อโรค



ต้นแตงโมสมบูรณ์ มีการออกดอกและติดลูกมาก ผลแตงโมมีขนาดใหญ่ ต้นแม่ใบยังเขียวและไม่เป็นโรค



ผลแตงโมมีขนาดใหญ่ มีลักษณะเปลือกบาง เนื้อมาก มีรสชาติหวานธรรมชาติ ผลผลิตแตงโมเพิ่ม 2-3 เท่าตัว

ต้นแตงโมสมบูรณ์ แข็งแรง มีการเติบโตดี โตเร็ว และแตกแขนงมาก ต้นและเถามีขนาดใหญ่ ใบใหญ่ หนา และสีเขียวเข้ม มีการออกดอกและติดลูกมาก ผลแตงโมมีขนาดใหญ่ ต้นแตงโมไม่โทรมง่าย มีอายุการเก็บเกี่ยวยาวนาน ขึ้น **ผลผลิตแตงโมเพิ่มขึ้น 2-3 เท่าตัว\*** หรือได้ผลผลิตผลแตงโมประมาณ 6,000-8,000 กก./ไร่ ไม่ว่าจะปลูกบนดินที่มีความอุดมสมบูรณ์อย่างไร ทั้งนี้ขึ้นอยู่กับ การเอาใจใส่ดูแลของเกษตรกรด้วย ผลแตงโมมีคุณภาพดี มีลักษณะเนื้อแน่น เปลือกบาง ใสไม่ลึม รสหวาน อร่อย ต้นแตงโมมีความทนทานต่อโรคและแมลงต่างๆ ได้ดี ทำให้ลดการใช้ยาและสารเคมีต่างๆ น้อยลง หรือไม่ต้องใช้เลย ผลแตงโมมีความปลอดภัยต่อผู้บริโภค ต้นทุนการผลิตลดลง เกษตรกรมีกำไรเพิ่มมากขึ้น

\*ข้อมูลจากการทดลองในภาคสนาม โดยเกษตรกรต้องมีการดูแลต้นพืชดี และมีการให้น้ำอย่างเพียงพอด้วย



บริษัท รุ่งอนนุตสาหกรรม จำกัด