



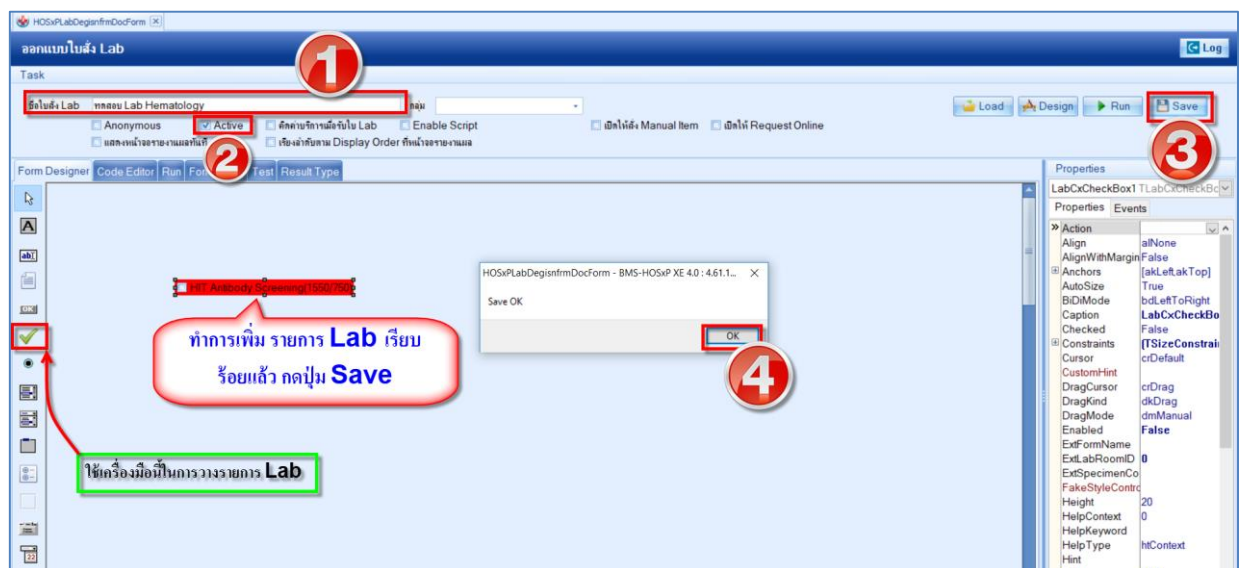
คู่มือ ออกแบบใบ LAB

1. เข้าที่ Tools >>>> lab >>>> ออกแบบใบ lab



หน้าจอการเข้าถึงการออกแบบใบ LAB

2. พิมพ์ชื่อใบ lab ที่ต้องการสร้าง แล้วทำการ SAVE



หน้าจอออกแบบใบ lab

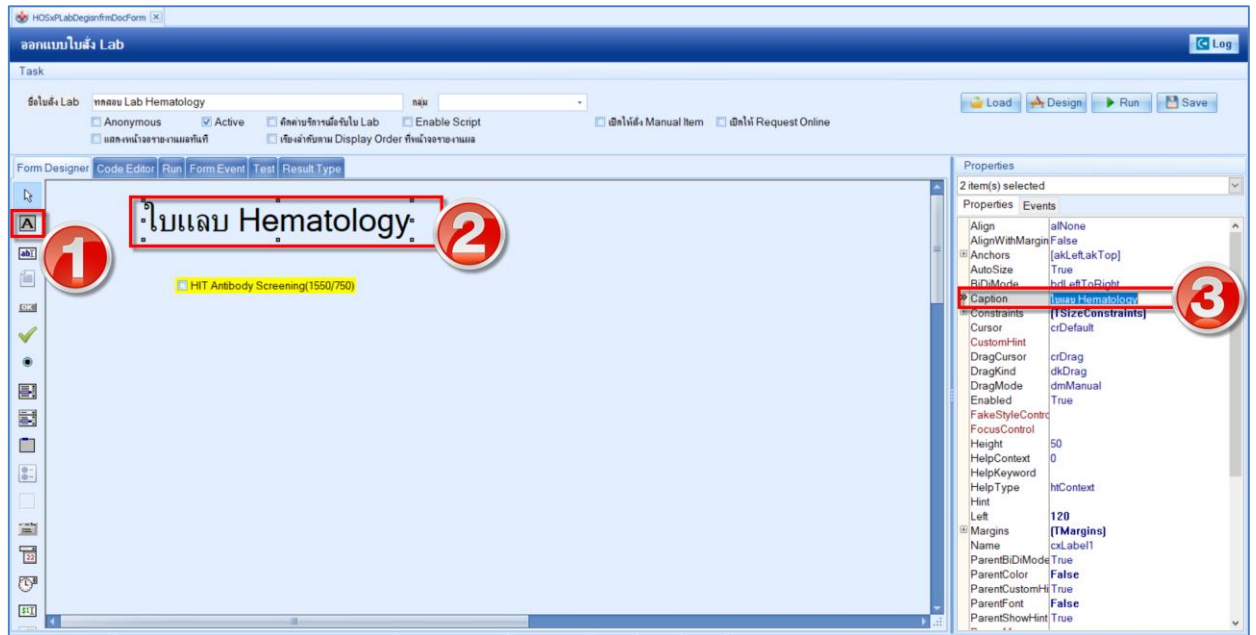


3. สร้าง ชื่อ ในใบ lab

3.1 คลิกที่สัญลักษณ์ **A** ที่ครึ่ง

3.2 คลิก ลงพื้นที่ว่างเพื่อวางข้อความ

3.3 ทำการเปลี่ยนข้อความใน ช่อง Caption



หน้าจอออกแบบใบ lab

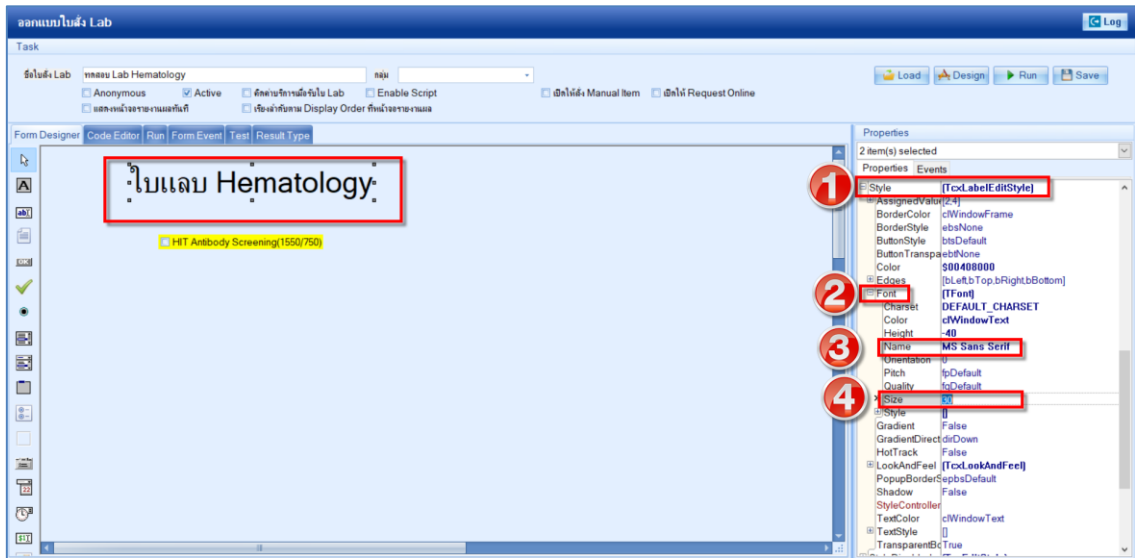
4. การปรับขนาดและ Font

4.1 เลือกที่ Style จะมีเมนูเพิ่มขึ้น

4.2 เลือกที่ Font จะมีเมนูเพิ่มขึ้น

4.3 ปรับ Font ที่ name

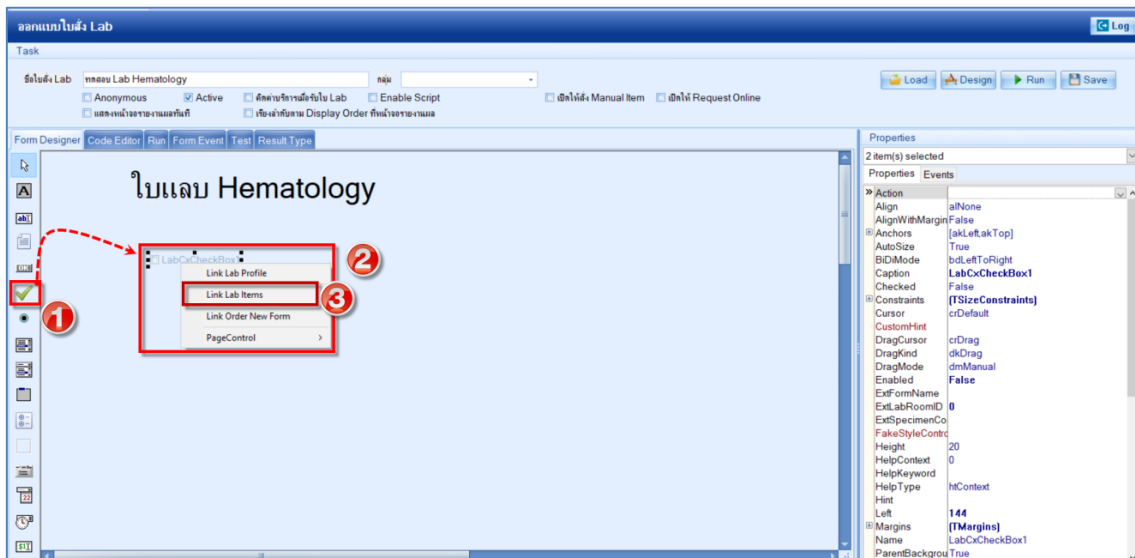
4.4 ปรับ ขนาดตัวอักษร ที่ Size



หน้าจอออกแบบใบ lab

5. วิธีการสร้าง รายการ lab items

- 5.1 กดคลิกที่เครื่องหมาย
- 5.2 กดคลิกลงที่พื้นที่ว่าง และ กดคลิกเมาส์ขวา 1 ครั้ง
- 5.3 เลือกที่ link lab items

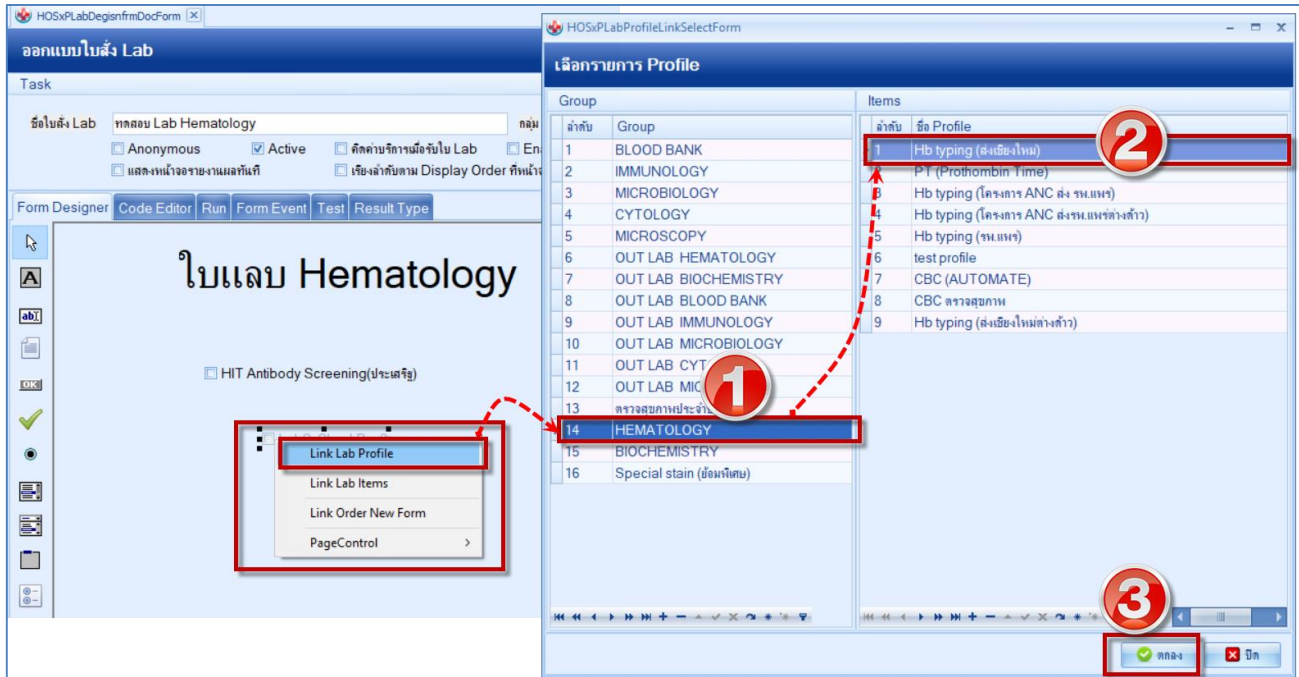


หน้าจอการออกแบบใบ lab



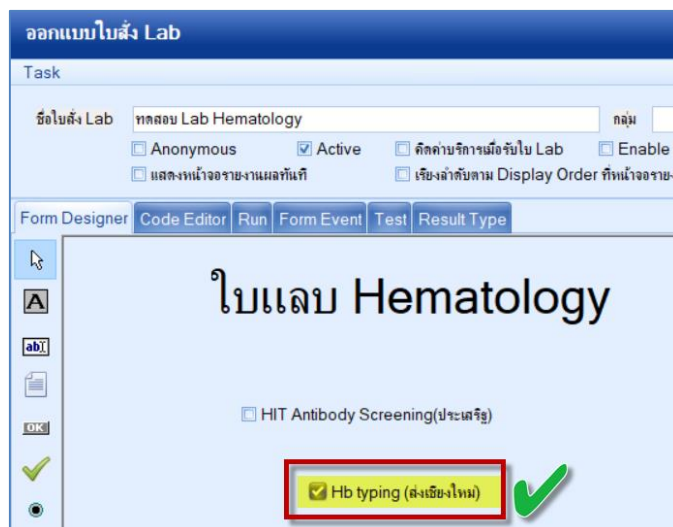
6. วิธีการสร้าง รายการ lab Profile

- 6.1 เลือก Group ที่ต้องการจะสร้าง
- 6.2 เลือกรายการ Profile ที่ต้องการจะสร้าง
- 6.3 กด ตกลง



หน้าจอการออกแบบใบ Lab

7. จะได้รายการ lab Profile ที่ต้องการจะสร้าง



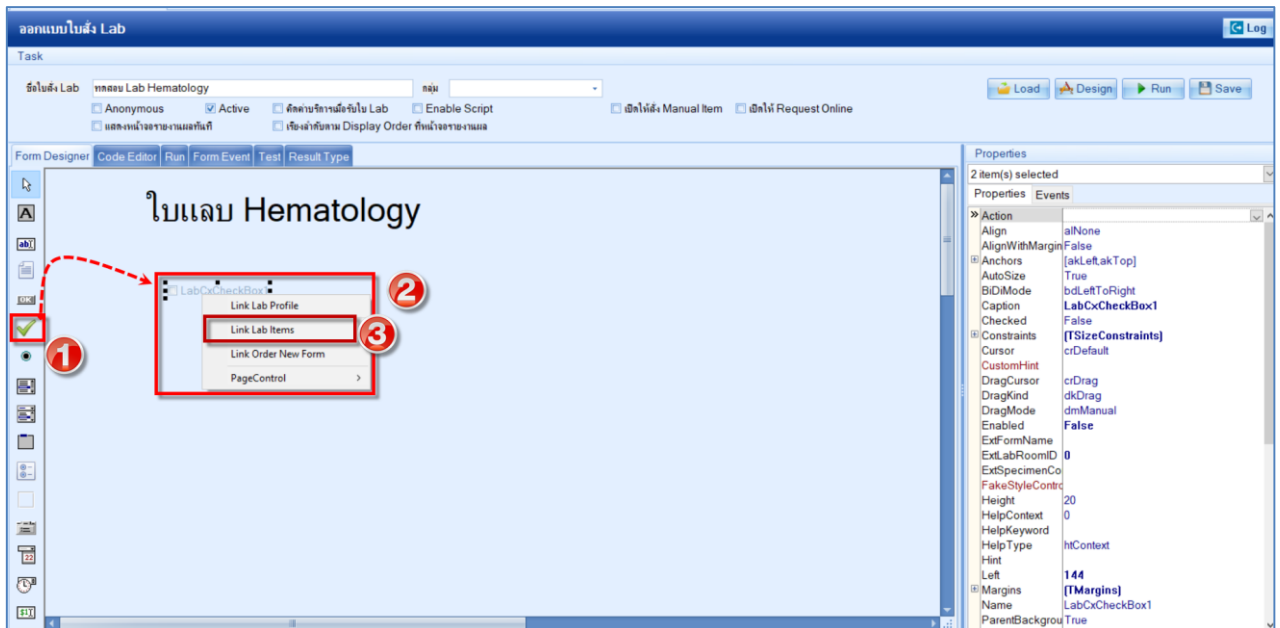


8. วิธีการสร้าง รายการ lab Items

8.1 กดคลิกที่เครื่องหมาย

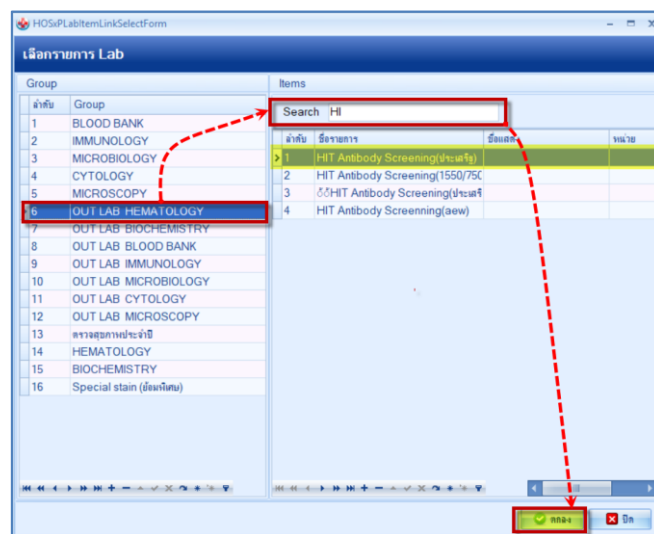
8.2 กดคลิกกล่องที่พื้นที่ว่าง และ กดคลิกเมาส์ขวา 1 ครั้ง

8.3 เลือกที่ link lab Items



หน้าจอการออกแบบใบ Lab

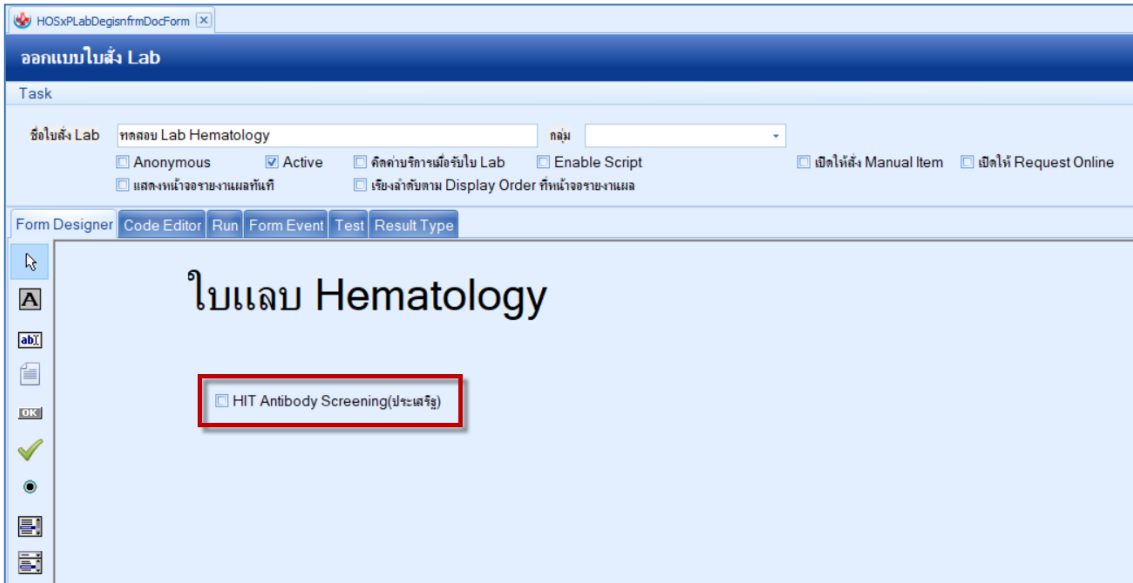
8.4 ค้นหารายการแลบ items ที่นำมาเข้ามาในใบ Lab



หน้าจอการออกแบบใบ Lab



9. จะได้รายการ lab Items ที่ต้องการจะสร้าง



หน้าจอออกแบบ ใบ Lab

10. หลังจากที่เราสร้างใบแลบเสร็จเรียบร้อยแล้วให้ติ๊ก Active Status ไว้ด้วยเพื่อเปิดการใช้งานใบแลบที่เราสร้างขึ้นมา
11. กรณี แก้ไขใบแลบ ให้เข้ามาในหน้าจอออกแบบใบแลบ แล้วทำตามขั้นตอน ดังนี้

