



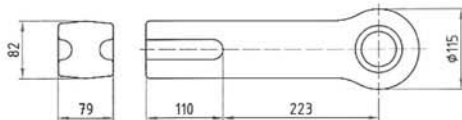
K 700

K 700

บัวต่อพ่วง "KTK" รุ่น k-700
ขนาดสลัก 50 มม. รุ่นใช้งานหนัก



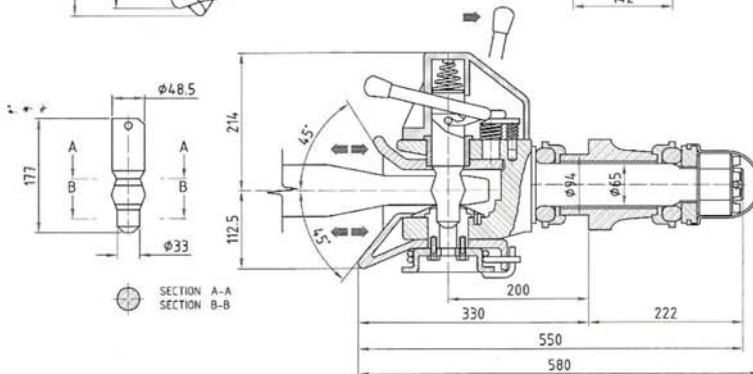
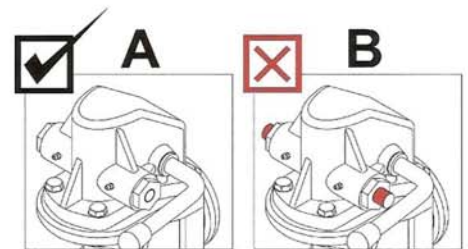
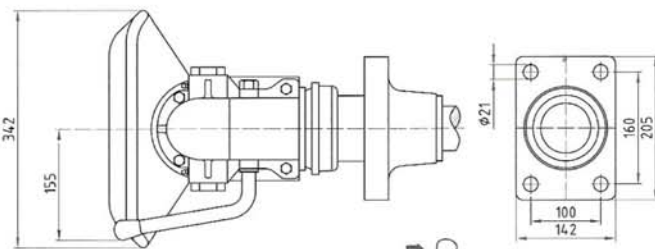
แบบ, รุ่น	D-VALUE KN	ADMISSIBLE WEIGHT OF TRAILER	ขนาดรูหนีต d1	ขนาดสัດส่วนของรูหนีต e x f	ขนาดสัດส่วนของหน้าแปลน g x h
K700	190	50 ตัน	φ21 มม.	160 x 100 มม.	205 x 142 มม.



ห่วงลากรถพ่วง 50 มม.
ชนิดเชื่อมตามมาตรฐาน DIN 74054
สมรรถนะ 50 ตัน (G.V.W.)



บุชห่วงลากรถ 50 มม.
ผลิตตามมาตรฐาน DIN 74054
ทำด้วยเหล็กแข็งชนิดพิเศษ



ข้อควรระวัง ทุกครั้งที่มีการต่อหางพ่วง ผู้ใช้จะต้อง ตรวจสอบปุ่มล็อกว่าจมนสนิทหรือไม่ (รูป A) หากปุ่มล็อกจมนไม่สนิท (รูป B) อาจเกิดจากสลักใหญ่เคลื่อนลงไม่สุด สาเหตุอาจเกิดจากมีเศษดิน, หินหรือเมล็ดพืช ไปอุดตันอยู่ที่บุชล่าง เพื่อความปลอดภัยในการใช้งานและให้สลักทำงานได้เป็นปกติจะต้องคอยตรวจสอบดูแลอย่างสม่ำเสมอไม่ให้มีสิ่งแปลกปลอมไปอุดตันที่บุชล่าง