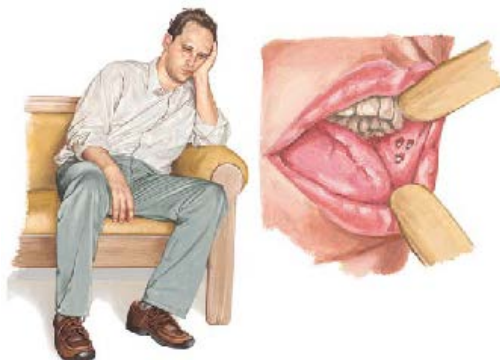




เป็นโรคที่ทำให้ร่างกายเคืองตลอดชีวิตและแผลอักเสบของหลอดเลือดที่ ปาก อวัยวะเพศตา ข้อต่อ ผิวหนัง สมอ และเส้นประสาท โรคนี้เกิดขึ้นเมื่อระบบภูมิคุ้มกันทำงานมากเกินไปและโจมตีส่วนต่าง ๆ ของร่างกาย (โรคภูมิคุ้มกันทานผิดปกติ) Behcet's syndrome เกิดขึ้นในผู้ชายบ่อยเป็นสองเท่าในผู้หญิง และมักจะเริ่มในวัยผู้ใหญ่ตอนต้น



## สาเหตุ

ไม่ทราบสาเหตุของโรค พบได้ทั่วไปบ่อย ๆ ในชาวเมดิเตอร์เรเนียน ตะวันออกกลาง หรือเชื้อสายญี่ปุ่น



## อาการ

อาการมักเป็นๆ หายๆ โดยมีอาการกุเลาลง บางทียาวนานเป็นเดือนหรือเป็นปี คนส่วนใหญ่มีแผลในปากที่ปวดมากกว่า 70% มีแผลพุพองที่ผิวหนังซึ่งมักเกิดขึ้นภายหลังเล็กน้อย การบาดเจ็บที่ผิวหนัง อาการที่เป็นไปได้อื่น ๆ อีกมากมาย ได้แก่ รู้สึกเหนื่อย เจ็บหรือสับสน ไข้; ปวดกล้ามเนื้อและข้อรู้สึกไม่สบาย ปวดตา และตาแดง ปัญหาการมองเห็น ปวดท้องหรือท้องร่วง เลือดหรือเมือก (หนองหรือเหลวสีน) ในการเคลื่อนไหวของลำไส้ (อุจจาระ) อาการเจ็บหน้าอกหรือหายใจลำบาก รู้สึกเสียวซ่า, ชา; รู้สึกอ่อนแอ มีปัญหาเรื่องการทรงตัวและการเดิน การได้ยินไม่ดี และปวดหัวหรือคอเกร็ง



## วินิจฉัย

แพทย์ทำการวินิจฉัยการตรวจร่างกายและตรวจเลือดเพื่อวินิจฉัยโรคอื่นๆ และตรวจสุขภาพทั่วไป การทดสอบบางอย่างจะแสดงอาการการอักเสบ อย่างไรก็ตาม ไม่มีการ



ทดสอบเฉพาะเจาะจงเพื่อพิสูจน์ว่ากลุ่มอาการเบเซ็ทเกิดขึ้น แพทย์อาจสั่งการทดสอบ pathergy test ในการทดสอบนี้ผิวหนังของปลายแขนถูกจิ้มด้วยเข็มแล้วสังเกตการ ขนาดการแดงของผิวหนัง

### การรักษา

การรักษามีประสิทธิภาพในการช่วยรักษาอาการ แพทย์สั่งยาลดไข้และช่วยอาการหายไป ยามีหลาย ชนิด เช่น ยาชะลอปฏิกิริยาภูมิคุ้มกัน ยาปฏิชีวนะ น้ำยาบ้วนปากสำหรับแผลในปาก ยา NSAIDs สำหรับอาการปวดข้อและยาลดไขมันเลือดเพื่อหยุดการอุดตัน แพทย์จะแนะนำจักษุ แพทย์ (จักษุแพทย์) สำหรับรักษาปัญหาสายตา



### ควรไม่ควร

- ✓ กินยาตามคำแนะนำ ป้องกันภาวะแทรกซ้อนร้ายแรงได้ เช่น ปัญหาการมองเห็น
- ✓ ควรพบแพทย์หากมีอาการผิดปกติ
- ✓ ควรปรึกษาแพทย์ก่อนใช้ยาสมุนไพร
- ✓ ควรพบแพทย์ทันทีหากสายตาของคุณได้รับผลกระทบ
- ✓ พบแพทย์หากมีผลข้างเคียงจากยาเหล่านี้เช่น อาการปวดท้อง รู้สึกไม่สบาย ปวด ความดันโลหิตสูง นอนไม่หลับ รู้สึกหุดหู่ อาการชก สิว แผลหายช้า รอยแตกลาย หรือตาพร่ามัว
- ✗ อย่าลืมหันยา
- ✗ อย่าลืมนัดหมายแพทย์

