



โรคอะโครเมกะลี (ACROMEGALY)

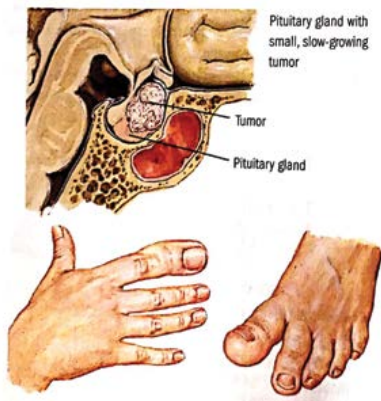
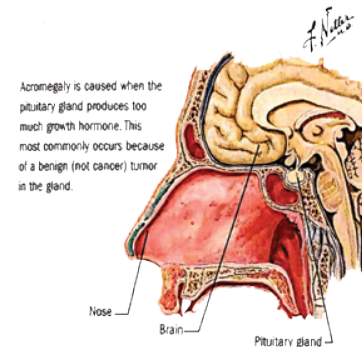
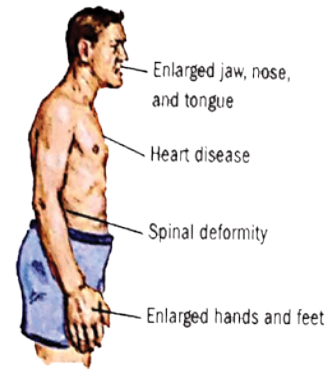
เป็นอาการป่วยเกี่ยวกับเนื้อเยื่อ กระดูกของหน้า ศีรษะ มือ และเท้า เจริญเติบโตผิดปกติไปจากสภาวะปกติ เป็นโรคที่พบน้อย โรคนี้เกิดในช่วงวัยกลางคนที่เจริญเติบโตเต็มที่แล้วแต่อวัยวะส่วนอื่นๆยังเจริญเติบโตอยู่

สาเหตุ

โรคนี้เกิดจากที่ต่อมใต้สมองส่วนหน้าผลิตโกรทฮอร์โมนมากเกินไป ซึ่งเกิดจากก้อนเนื้อวอกหรือต่อมโตมากกว่าปกติ

อาการ

การขยายขนาดของกระดูก มือ เท้า หัว และ ใบหน้า อาการอื่นเช่น ปวดหัว ตาพร่ามัว ปวดตามข้อ ชาและเสียวแปลิบบริเวณปลายนิ้วมือ ความดันสูง ชาตามปลายนิ้วมือหรือโรค carpal tunnel syndrome น้ำตาลในเลือดสูง ประจำเดือนมาไม่ปกติ ผิวหนังหนาขึ้นตามหนังศีรษะ กราม ริมฝีปาก ลิ้น มีอาการกรน และช่องว่างระหว่างฟันมากขึ้น เสียวกุ่ม ยังสามารถทำให้เกิดข้ออักเสบ โรคหัวใจ และ หยุดหายใจเป็นช่วงๆเวลนอนหลับ

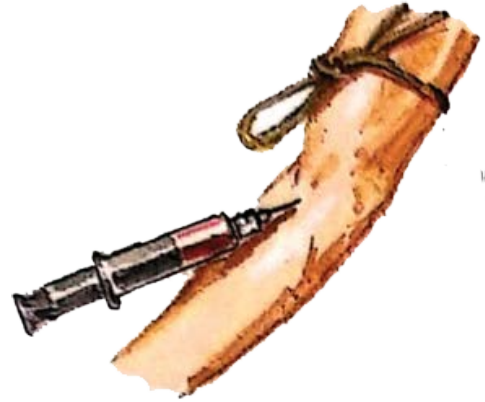


วินิจฉัย

ตรวจร่างกายและเจาะเลือดเพื่อตรวจระดับโกรทฮอร์โมน ทำ CT MRI เพื่อดูความผิดปกติของต่อมใต้สมองส่วนหน้า

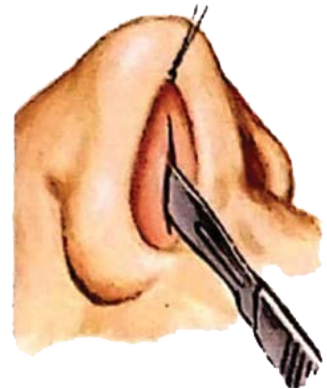
รักษา

การพบและรักษาระดับโกรทฮอร์โมนที่มากเกินไปสามารถควบคุมโรคนี้ได้ ซึ่งการผ่าตัดจะเกิดขึ้นเมื่อพบเนื้องอกที่ต่อมใต้สมองส่วนหน้าโดยผ่าตัดบริเวณจมูกหรือเหนือริมฝีปาก แต่ไม่จื่งรยร่วมการฉายแสงและการกินยา การผ่าตัดไม่สมารถทำให้ฮอร์โมนที่มากในร่างกยลดลงในทันที ซึ่งต้องได้รับการดูแลจากแพทย์เฉพาะต่อมไร้ท่อร่วมดูอาการโดยใช้ยาเพื่อกการปรับฮอร์โมนลง ซึ่งโรคนี้ต้องกินยาตลอดชีวิต



ควรไม่ควร

- ✓ ควรทำตามกัแพทย์แนะนำเกี่ยวกับการกินยา
- ✓ ควรพบแพทย์สม่ำเสมอ จะได้รับการตรวจ ความดัน น้ำตาลในเลือด และดูเรื่องโรคหัวใจ ตา และภาวะแทรกซ้อนที่ จะเกิดตาม
- ✓ ควรควรรับแจ้งแพทย์ทันทีถ้าการมองเห็นผิดปกติ ปวดหัวมาก เกิดอาการชาปวดปลายประสาท แน่นหน้าอกเป็นต้น
- ✓ ควรรับแจ้งแพทย์หากได้รับผลข้างเคียงจากยาเช่นอาเจียน เวียนศีรษะ แสงวูบวาบ



- ✗ ไม่ควรรับร้อนว่าอาการของคุณจะหายไปทันทีหลังการรักษา
- ✗ ไม่ควร กลัวเมื่อได้รับการรักษาหลายอย่าง
- ✗ ไม่ควรลืมตรวจตาเมื่อมาพบแพทย์ตามนัด