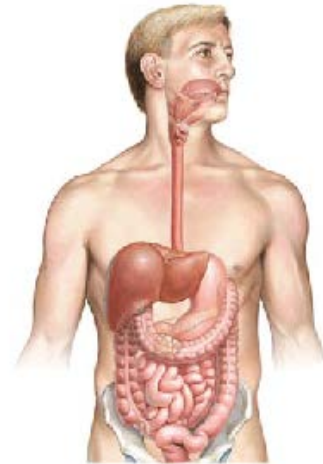




เกิดจากการติดเชื้อที่ลำไส้ใหญ่ บางทีเกิดขึ้นที่ตับ

สาเหตุ

เกิดจากเชื้อ อะมีบา จากกลุ่มปรสิตที่เรียกว่า *Entamoeba histolytica* มักพบในเขตร้อน โดยเฉพาะที่แออัดและบริเวณความเป็นอยู่ที่สกปรก โรคบิดเป็นโรคที่ทำให้ท้องเสียเกิดจากปรสิตทำลายลำไส้และกระเพาะ คนที่ได้รับปรสิตนี้จากการกินน้ำไม่สะอาด หรือกินอาหารที่มีการปนเปื้อน แมลงวันและแมลงอื่นๆเป็นตัวกระจายเชื้อ และโรคนี้อาจสามารถติดจากการร่วมเพศผ่านทางทวารหนักได้อีกด้วย



อาการ

เริ่มมีอาการหลังจากได้รับเชื้อมา 2-4อาทิตย์ ในบางเคสเป็นเดือน บางคนก็ไม่มีอาการ อาการที่เกดส่วนใหญ่คือ ท้องร่วง 10-12 ครั้งต่อวัน ลำไส้เคลื่อนไหวตัวตลอดเวลา ถ่ายเป็นเลือด ท้องแข็งเกร็งและปวดรุนแรง มีมูกสีนุ่นปน ออกมากับอุจจาระ อาจจะมีไข้ ปวดหลัง อ่อนเพลียร่วมด้วย

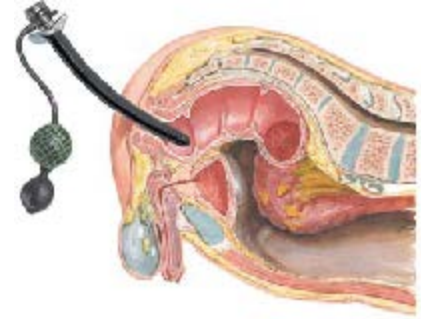
วินิจฉัย

ซักประวัติ และตรวจร่างกาย และเก็บตัวอย่างอุจจาระไปส่องกล้องเพื่อหาเชื้อปรสิต แพทย์จะแนะนำ ส่องกล้องไปที่ลำไส้ส่วน sigmoid หรือ colon โดยส่องกล้องสอดเข้าไปเก็บตัวอย่างลำไส้เพื่อวินิจฉัยหาสาเหตุอื่นๆ



รักษา

หลังจากกินยารักษาอาการจะดีขึ้นภายใน10-20วัน
และจะตรวจอุจจาระอีกทีว่าเชื้อปรสิตหมดไปแล้วจริงๆ
พักรักษาตัว และควรได้รับสารน้ำทางหลอดเลือด
สำหรับผู้ป่วยมีอาการรุนแรง



ควรไม่ควร

- ✓ ควรกินยาตามที่แพทย์สั่ง
- ✓ ควรกินน้ำเยอะๆ
- ✓ ควรล้างมือบ่อยๆให้สะอาดควรดื่มน้ำต้มสุกหรือโซดาถ้าไปในที่ที่เชื่อนี้
ระบาด
- ✓ ควรแน่ใจว่าอาหารที่กินปรุงสุกแล้ว
- ✓ ควรใส่ถุงยางระหว่างร่วมเพศ
- ✓ ควรรีบแจ้งแพทย์หากกินยาที่แพทย์สั่งได้



- ✗ ไม่ควรดื่มแอลกอฮอล์ระหว่างการรักษา
- ✗ ไม่ควรว่ายน้ำในแม่น้ำลำคลอง
- ✗ ไม่ควรกินผักสด ผลไม้ไม่เปลือกเปลือก
ปลายังไม่ปรุงสุก หอย หรือกินน้ำแข็งเมื่อไป
ในสถานที่ดูแล้วไม่ค่อยสะอาด
- ✗ ไม่ควรหยุดยาเองหรือเพิ่มปริมาณยา

