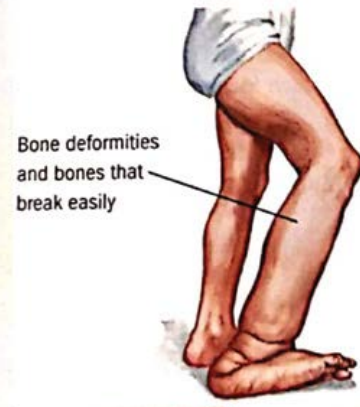




เป็นโรคที่ยีนที่เนื้อเยื่อเซลล์ประสาทเจริญผิดปกติ เกิดเป็นเนื้องอกของเซลล์ประสาทและผิวหนัง และกระดูกที่ผิดปกติ มีสองชนิดเรียกว่า NF1 และNF2 ซึ่งชนิดที่1เป็นโรคที่พบบ่อยนัก ทุกๆ4000คนจะเจอ1คน หญิงและชายมีโอกาสเป็นเท่าๆกันซึ่งจะเกี่ยวข้องกับเนื้องอกในสมอง ตา กระดูกสันหลัง และมะเร็งเม็ดเลือดขาวบางชนิด ซึ่งโรคนี้ยังไม่มียารักษาให้หายขาด



สาเหตุ

ถ่ายทอดทางกรรมพันธุ์แต่กว่าเกือบครึ่งที่ครอบครัวไม่มีใครเป็น แต่เป็นการกลายพันธุ์ของยีน โครโมโซมคู่ที่ 17 มีเพียง50%ของเด็กที่จะเป็นโรคในพ่อแม่ที่เป็นโรคนี้

อาการ

มีรอยปื้นเล็กๆสีน้ำตาล หรือที่เรียกว่า คาเฟ่ ลาเต้ สเปอต(caffe -au-lait spots)ส่วนใหญ่พบที่หน้าอก ท้อง แขนหลัง พบตั้งแต่เกิด และปื้นมีหลายขนาด หลายชนิดพัฒนาในและใต้ผิวหนัง มักเกิดในช่วงวัยเด็กโตกำลังเข้าสู่ช่วงวัยรุ่น ปื้นมีขนาดน้อยกว่าหนึ่งนิ้วหรือมากกว่า ปื้นใหญ่ๆจะมีรูปร่างต่างๆกันไป

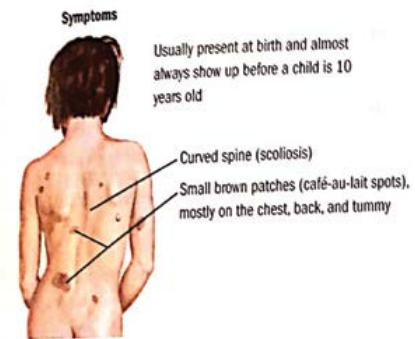


อาการอื่นๆเช่นเป็นเหมือนกระตามลำตัวโดยไม่ได้มาจากการตากแดดเช่น ใต้วงแขน หรือขาหนีบ เรียนรู้ช้า ไอคิวต่ำ แนวกระดูกสันหลังประอะแตกง่าย ความดันสูง รอย

ลงเกิดตรววยวะไหนดกัมีอาการตรวนั้นเช่นเกิดในหัวหรือกระดูกสันหลังก็ทำให้ชักได้
ตาบอด ขาไม่มีแรง

วินิจฉัย

ดูจากประวัติครอบครัว และตรวจร่างกายและตา ทำ EEGเพื่อเช็คลึ้นสมองที่อาจจะก่อให้เกิดการชัก เช็ควิถีชีวิตในเด็ก อาจจะต้วกัีบชั้นเนื้อหากสยิมะเรีงตามทีแสดงอาการ

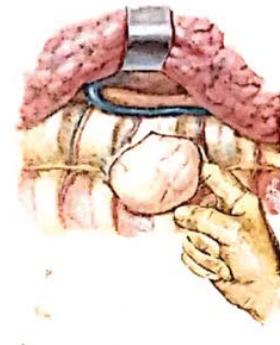


รักษา

มีการรักษาแบบเฉพาะเจาะจงเพื่อควบคุมโรค และรักษาภาวะแทรกซ้อนที่เกิดขึ้น เด็กจะเรียนรู้ช้ต้องเข้าโรงเรียนพิเศษ นักกายภาพบำบัดจะดูเรื่องโครงสร้างกระดูกให้เข้าที่ จำเป็นต้องผ่าตัดเมื่อเกิดการโค้งงอของกระดูกสันหลังและใส่ที่พยุงหลัง เนื้องอกตามทีต่างๆสามารถเอาออกได้แต่ก็สามารถเกิดขึ้นใหม่ได้

ควรไม่ควร

- ✓ ควรพบแพทย์เฉพาะทางทีเชี่ยวชาญทางด้านเท้าแสนปมชนิดที่1
- ✓ ควรรับทราบข้อมูลว่าโรคนี้สามารถตรวจพบต้วแต่อยู่ในครรภ์ โดยการเจาะน้ำคร่ำมาตรวจ
- ✓ ควรรับปรึกษาหมอกันทีถ้าพบกระตามใต้วงแขนหรือขา



หนีบ

- ✓ ควรรับพบแพทย์กันทีหากมีอาการทางระบบประสาท เช่น หูไม่ได้ยิน กล้ามเนื้ออ่อนแรง เดินทรงตัวลำบาก
- ✗ ไม่ควร กลัวเรื่องทีขอความเห็นจากบุคคลทีสอง
- ✗ ไม่ควรลืมนวโรครเท้าแสนปมเป็นโรคทีเกิดกัีบบุคคลน้อยมาก ดังนั้นต้วมทีมีทีมทีช่วยรักษา

