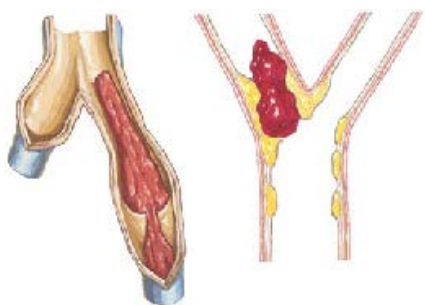
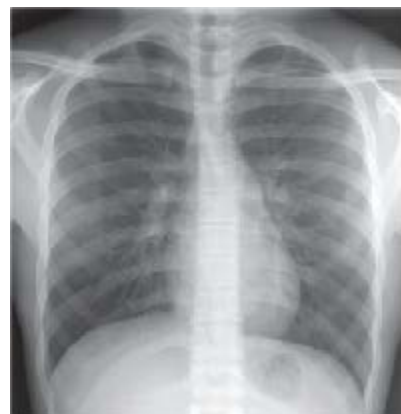




# Antiphospholipid Antibody Syndrome

## Antiphospholipid Antibody Syndrome

หรือเรียกย่อว่า APS กลุ่มคนที่มีลิ่มเลือดมากกว่าปกติ และมีตัวแอนติฟอสโฟไลปิดในเลือด แอนติบอดีเป็นสารที่ผลิตจากภูมิคุ้มกันในร่างกายซึ่งถูกสร้างมาต่อสู้เชื้อโรค ซึ่งภาวะออโตอิมมูนเกิดขึ้นทำลายภูมิคุ้มกันตัวเอง เกิดในหญิงตั้งครรภ์เช่น ภาวะแท้งบุตรหรือเด็กคลอดก่อนกำหนด



### สาเหตุ

ไม่ทราบแน่ชัดไม่สามารถส่งต่อรุ่นสู่รุ่นได้ แอนติฟอสโฟไลปิดมีผลต่อการแข็งตัวของเลือดในร่างกายดังนั้นผู้ป่วยมีโอกาสที่เป็นลิ่มอุดตันในหลอดเลือดดำและหลอดเลือดแดงทำให้เกิดโรคหัวใจและโรคหลอดเลือด

สมองขาดเลือด ออโตแอนติบอดี หรือเรียกว่า lupus anticoagulant และ anticardiolipin antibodies พบในคนที่เป็น SLE และโรคอื่นที่เสี่ยงเป็นคือ rheumatoid arthritis Behçet's syndrome และ Sjögren's syndrome และยาต่างๆเช่น hydralazine quinine และ antibiotics อาจทำให้เกิด APS ได้

### อาการ

การอุดตันทั้งหลอดเลือดดำและแดง ส่วนใหญ่เกิดในหลอดเลือดดำ ลิ่มเลือดทำให้ขาบวม ปวด แดง และร้อน ตำแหน่งที่เกิดการอุดตันเส้นเลือดในสมอง เกิดสมองขาดเลือด พูตซ้าลง อัมพาตชา และ สายตามีปัญหา ส่วนอื่นของร่างกายรวมถึง หัวใจ ปอด ระบบทางเดินอาหาร ไต พิวหนิง เกิดการแท้งในหญิงตั้งครรภ์ได้ มีผลต่อความดัน ชีต และเกล็ดเลือดต่ำ



## วินิจฉัย

สงสัยโรค APS เพราะลิ่มเลือดอุดตัน ให้เจาะเลือด ถ่าย เอกซเรย์เพื่อช่วยวินิจฉัย รวมถึงอาการทางคลินิกลิ่มเลือด และภาวะแทรกซ้อนในหญิงตั้งครรภ์เช่น การกเสียชีวิตในครรภ์ เด็กคลอดก่อนกำหนด ภาวะแท้ง และการตรวจห้องปฏิบัติการค้นพบ

anticardiolipin antibodies หรือ lupus anticoagulant.



## การรักษา

ยาละลายลิ่มเลือดใช้เพื่อป้องกันการเป็นลิ่มเลือดเช่น heparin และwarfarin หาก APS เกิดจากสาเหตุอื่นแพทย์จะรักษาสาเหตุนั้น และควรติดตามตรวจเลือดเพื่อดูระดับของยา และงดการทำการกิจกรรมที่ทำให้เกิดบาดแผล

## ควรไม่ควร

- ✓ ควรทราบว่าแม้ว่าแอสไพรินเป็นหนึ่งในยาละลายลิ่มเลือดแต่ไม่ใช้รักษาAPS
- ✓ ควรทราบว่าคุณมีแอนตี้ฟอสโฟไลปิด แอนติบอดีอยู่แล้ว หากไม่มีลิ่มเลือดไม่จำเป็นต้องกินยา
- ✓ ควรแจ้งแพทย์หากเกิดAPSขณะที่คุณกำลังตั้งครรภ์
- ✓ ควรแจ้งแพทย์หากกินยาละลายลิ่มเลือดและพบว่ามึนงงเลือดต่ำผิวหน้ำ



- ✗ ไม่ควรกินยาแอสไพรินน้อยหรือมากกว่าที่แพทย์สั่ง ยาควรอยู่ในระดับที่แนะนำเพื่อละลายลิ่มเลือด
- ✗ ไม่ควรกินยากุมหากคุณมีแอนตี้ฟอสโฟไลปิดแอนติบอดี

