



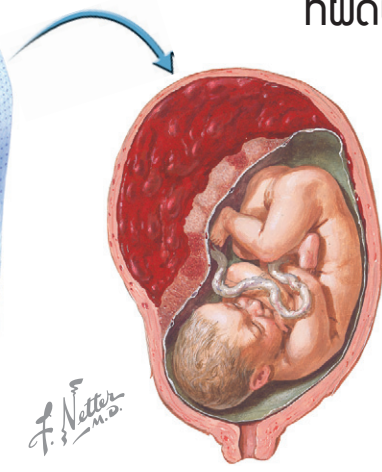
# ภาวะรกลอกตัวก่อนกำหนด

ภาวะรกลอกตัวก่อนกำหนดเป็นภาวะแทรกซ้อนที่รุนแรงสำหรับการตั้งครรภ์ที่จะหลุดลอกออกจากผนังด้านในของมดลูกก่อนถึงกำหนดคลอด ซึ่งแบ่งออกได้ 3 ชนิด แบ่งเป็น ระดับ1,2และ3 ที่ซึ่งบ่งบอกความรุนแรงของโรคที่ลอกตัวจากผนังมดลูกไม่สามารถทำให้กลับไปเกาะกับผนังเหมือนเดิมได้ถ้าไม่สามารถรักษาภาวะนี้ได้ทันจะมีผลกระทบต่อแม่และเด็กโดยที่ออกซิเจนและสารอาหารไปเลี้ยงทารกลดลงและ แม่เลือดออกมากผิดปกติดังนั้นจึงเป็นภาวะแทรกซ้อนที่ต้องรีบทำการผ่าตัดเอาเด็กออกมาก่อนกำหนด ซึ่งถือว่าเป็นภาวะเร่งด่วนทางการแพทย์



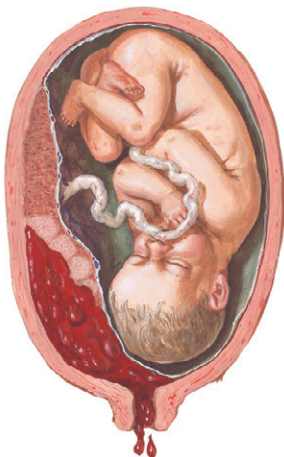
## สาเหตุ

ยังไม่ทราบแน่นอนแต่ไม่ได้เกิดจากพันธุกรรม ความเสี่ยงที่ทำให้เกิดได้ อาทิเช่น ความดันสูง ได้รับการกระแทกรุนแรง ตั้งครรภ์มาหลายครั้ง การตั้งครรภ์ที่ผิดปกติที่เรียกว่า chorioamnionitis และpolyhydramnios ถือว่าเป็นความเสี่ยงเช่นเดียวกัน เกิดในอายุช่วงน้อยกว่า 20 และมากกว่า 35 ภาวะความดันสูงขณะตั้งครรภ์ เบาหวาน สูบบุหรี่ ใช้สารเสพติดประเภทโคเคน และมีประวัติมีแอลกอฮอล์มากขณะตั้งครรภ์



## อาการ

อาการหลักๆ อาทิเช่น เลือดออกทางช่องคลอด มดลูกหดตัวผิดปกติ หรือ fetal distress ซึ่งขึ้นอยู่กับ การตรวจทางแล็บ และการตรวจการเต้นของหัวใจทารก การหดตัวและอ่อนแรง ความดันต่ำ หัวใจเต้นเร็ว ปวดท้อง ปวดหลังได้ ความรุนแรงระดับ1 จะมีอาการมดลูกบีบตัวและเลือดออกเล็กน้อยชั่วคราวที่ อัตราเต้นของหัวใจทารกคงที่ การตรวจแล็บ coagulation-profile อยู่ในระดับปกติ ระดับความรุนแรงที่2 เริ่มมดลูกหดรัดตัวและเลือดออกมากขึ้น ความดันเริ่มตกทารกอยู่ในภาวะเครียด และ coagulation profile เริ่มผิดปกติ ระดับความรุนแรงที่3 เป็น

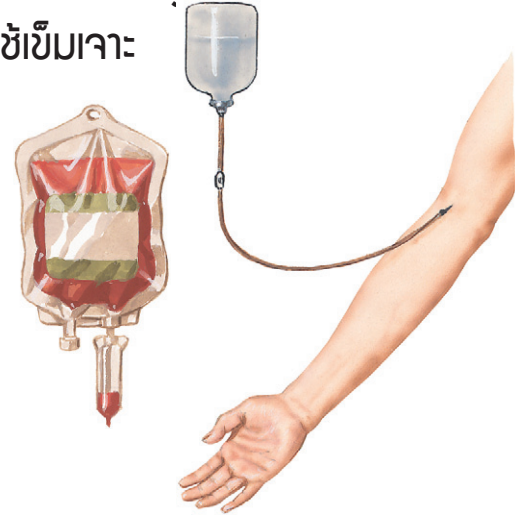


ระดับที่รุนแรงที่สุด การหดตัวของมดลูกรุนแรงและเลือดออกมาก ความดันต่ำ การกลายชีวิต coagulation profile แย่มาก



## วินิจฉัย

แพทย์ตรวจพินัยพุ่มป่วยและเติบโตอย่างไปส่องกล้อง และเก็บตัวอย่างปัสสาวะและเลือดด้วย แพทย์เจ้าของไข้จะส่งตัวพุ่มป่วยให้แพทย์เฉพาะทางด้านโรคไตและรุมตอยด์ช่วยดูแลร่วมด้วยถ้าแพทย์เห็นว่าพุ่มป่วยไตมีปัญหา อาจจะมีการเก็บชิ้นเนื้อไตไปตรวจโดยการใส่เข็มเจาะเข้าไปบริเวณตำแหน่งของไตและส่งตัวอย่างไปตรวจ



## รักษา

โรคนี้มักจะหายเองได้ อาการจะมีมากขึ้นและค่อยๆ หายไปในเวลาต่อมา แพทย์สั่งยา เช่น ibuprofen, naproxen, หรือ acetaminophen อาจจะให้เพื่อควบคุมอาการปวดหรือลดไข้ หรือจะสั่ง prednisolone สำหรับพุ่มป่วยที่มีอาการรุนแรงหรือมีปัญหาไตร่วมด้วย

## ควรไม่ควร

- ✓ ควรโทรหาคลินิกที่ตัวแม่ฝากครรภ์เมื่อรู้สึกงูๆหรือหวิวใจเต้นเร็วและปวดท้อง
- ✓ ควร งดเข็มขัดทุกครั้งขณะนั่งรถยนต์เพื่อป้องกันการกระแทก
- ✓ ควร ไปคลินิกฝากครรภ์และ ติดตามต่อเนื่อง
- ✓ ควรได้รับการรักษาหากแม่เป็นเบาหวาน หรือความดัน



- ⊗ ห้ามใช้ยาต้มยาหม้อหรือยาสมุนไพร โดยที่ไม่ได้ปรึกษาแพทย์
- ⊗ ห้ามสูบบุหรี่ขณะตั้งครรภ์
- ⊗ ห้าม ดื่มแอลกอฮอล์.หรือใช้ยาเสพติด เช่นโคเคนเป็นต้น
- ⊗ ห้ามละเลยการติดตามการฝากครรภ์ตามนัด
- ⊗ ห้าม ออกกำลังกายหนักจนทำให้เกิดอาการปวดท้องหรือรู้สึกไม่สบายตัว
- ⊗ ห้ามละเลย หากมีอาการที่ผิดปกติไปจากเดิมให้โทรปรึกษาแพทย์ หากมีเลือดออกทางช่องคลอด