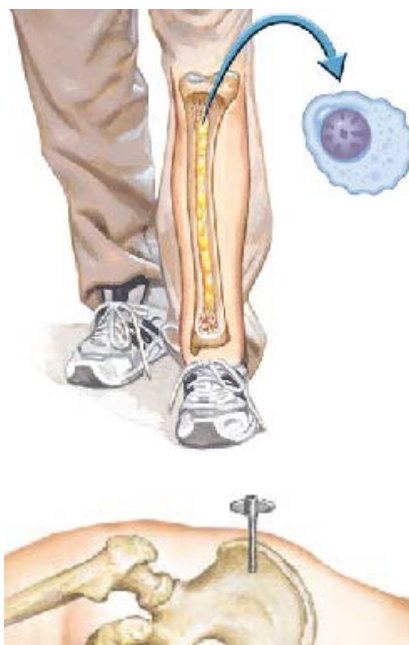




เป็นมะเร็งของเม็ดเลือดแดงซึ่งเป็นหนึ่งในชนิดพิเศษของเม็ดเลือดขาวชื่อ B lymphocytes ลิมโฟไซตส์พลิตมา จากเซลล์ไขกระดูก เซลล์เม็ดเลือดรวมทั้งเซลล์ภูมิคุ้มกัน ทำหน้าที่ทำลายสารแปลกปลอมเช่น ไวรัส แบคทีเรียในร่างกาย เมื่อเซลล์เม็ดเลือดกลายเป็นเซลล์ผิดปกติหรือเซลล์มะเร็งทำให้เกิดการรบกวนการสร้างเซลล์ปกติ และไม่สามารถต่อสู้เชื้อโรคได้ และการโตของเซลล์ที่ผิดปกตินี้ทำให้กระดูกอ่อนแอและกระดูกหักได้



สาเหตุ

ยังไม่ทราบสาเหตุที่ชัดเจน และไม่แพร่กระจายสู่คนรอบข้าง

อาการ

ปวดกระดูกบริเวณหลังหรือซี่โครง เจ็บมากเวลาเคลื่อนไหว เม็ดเลือดต่ำและการติดเชื้อได้ง่ายขึ้น Myeloma cells ทำลายกระดูกและปล่อยแคลเซียมสู่กระแสเลือดทำให้เกิดภาวะแทรกซ้อนเช่น การกดทับเส้นประสาท ขาอ่อนแรง ไตวาย แคลเซียมในเลือดสูงทำให้ปัสสาวะบ่อย อ่อนแรง สับสน



วินิจฉัย

จากการตรวจร่างกาย และการตรวจเลือดและปัสสาวะ เอกซเรย์ การเก็บชิ้นเนื้อไขกระดูกมาส่องกล้อง ดูความผิดปกติของเม็ดเลือดแดงเพื่อยืนยันการวินิจฉัย

การรักษา

ระดับความรุนแรงรวมถึงการกระจายเชื้อ บางคนอาการเป็นระยะเริ่มต้นสามารถมีชีวิตอยู่ได้นาน 5 ปี บางคนระยะรุนแรงก็มีอายุที่สั้นลง แพทย์ทางด้านมะเร็ง รักษาตามระดับความรุนแรงของโรค การรักษาวิธีต่างๆเช่น การปลูกถ่ายสเต็มเซลล์ การฉายแสง การทำคีโม การถ่ายเลือด การฉายแสง การผ่าตัด การฉายแสงทำเมื่อมีอาการปวดกระดูกหรือภาวะฉุกเฉินเช่น เส้นประสาทถูกกดทับ การผ่าตัดทำเมื่อกระดูกหัก และรักษาตามอาการเช่น การให้ยาฆ่าเชื้อ ยาลดระดับแคลเซียมในเลือด ยาลดปวด



ควรไม่ควร

- ✓ ควรดื่มน้ำมากๆสำหรับคนที่แคลเซียมในเลือดสูง และป้องกันการขาดน้ำ
- ✓ ควรกินยาตามแพทย์สั่ง
- ✓ ควรแจ้งแพทย์หากมีปวดหลัง ไข้ ขาชาหรืออ่อนแรง ปัญหาการเคลื่อนไหวของลำไส้ การปัสสาวะ อารเหล่านี้อาจเกิดจากเส้นประสาทโดนกดทับ
- ✓ ควรแจ้งแพทย์หากพบเลือดปนมากับอุจจาระ ปัสสาวะ เสมหะ หรืออาเจียน
- ✓ ควรแจ้งแพทย์หากรู้สึกซึมเศร้า



- ✗ ไม่ควรอยู่กับที่นานๆทำให้แคลเซียมในเลือดสูง
- ✗ ไม่ควรยกของหนัก เสี่ยงกระดูกหัก
- ✗ ไม่ควรทนปวดให้รับขอยาแก้ปวด
- ✗ ไม่ควรการตรวจติดตามอาการกับแพทย์

