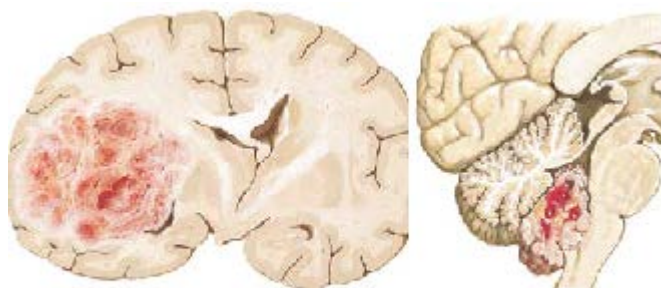




คือเนื้อร้ายที่เจริญในสมอง ชนิด primary 75% เนื้อร้ายเริ่มที่ในสมองเอง secondary 25% แพร่กระจายมาจากอวัยวะอื่นๆ ประมาณ 40% เกิดมาจาก glial cell หรือเรียกว่า gliomas รวมถึง astrocytomas glioblastomas oligodendrogliomas ependymomas และ medulloblastomas สาเหตุที่พบบ่อยๆของมะเร็ง secondary แพร่กระจายมาจาก มะเร็งเต้านม ตับ ไต โคล่อม พิวหนังเมลาโนมา มะเร็งสมอง Primary พบบ่อยในเด็กอายุน้อยกว่า 15 ปี และช่วงวัยกลางคน ส่วน secondary พบบ่อยในผู้ใหญ่ มะเร็งสมองไม่สามารถป้องกันได้ แต่หากพบเร็วสามารถรักษาหายขาดได้



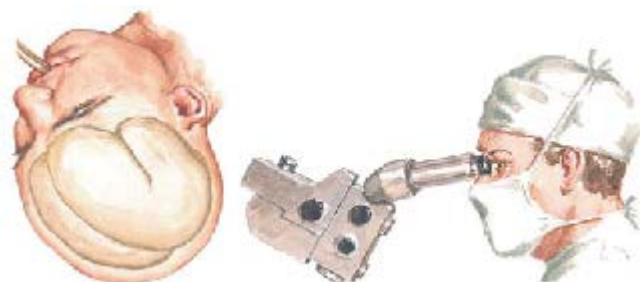
## สาเหตุ

ไม่ทราบสาเหตุ



## อาการ

ปวดหัวและชักเป็นอาการพบได้บ่อย มักปวดหัวในตอนเช้า ปวดหัวจนตื่น ไอหรือจาม การโตของก้อนเนื้อกดเนื้อสมองจนเกิดการปวดหัว อาการอื่นขึ้นอยู่กับตำแหน่งของก้อนเนื้อ รวมถึง พฤติกรรมที่เปลี่ยนแปลงไป ความสับสน สับสน การการพูด ความจำ



## วินิจฉัย

MRI CT ใช้หาเซลล์มะเร็ง หรือจากการตัดชิ้นเนื้อมาส่องกล้องจุลทรรศน์

## การรักษา

มะเร็งแบบPrimary จะถูกเอาออกขึ้นอยู่กับชนิดและตำแหน่ง การผ่าตัดช่วยให้รักษาหายได้เมื่อยกก้อนออกไปทั้งหมด และลดแรงดันที่เกิดขึ้นในสมอง การฉายแสง และการรักษาด้วยวิธีอื่นถูกดูแลด้วยแพทย์เชี่ยวชาญสาขาต่างๆ ซึ่งเข้ามาช่วยรักษาหลังการผ่าตัดเสร็จ การให้ยาเคมีรักษามะเร็งแบบPrimary ยากันชักเช่น phenytoin ถูกเอามาใช้บ่อยหลังผ่าตัด และสเตียรอยด์จะให้เพื่อเกิดสมองบวมหลังผ่าตัด



## ควรไม่ควร

- ✓ ควรปรึกษากับแพทย์หลายสาขาเพื่อช่วยกันรักษา
- ✓ ควรแจ้งแพทย์หากมีอาการปวดหัวหรือชัก



- ✗ ไม่ควรกลัวที่จะความเห็นจากแพทย์ท่านอื่น
- ✗ ไม่ควรพลาดนัดแพทย์ในการติดตามการทำ CT MRI

