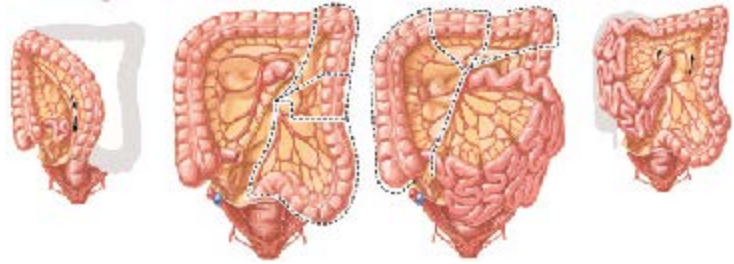


อาหารเดินทางผ่านกระเพาะ ลำไส้เล็กมาลำไส้ใหญ่กลายเป็นอุจจาระก่อนที่จะขับออกนอกร่างกาย โคลอนเป็นส่วนที่ใหญ่ที่สุดของลำไส้ใหญ่ มะเร็งโคลอนเป็นก้อนเนื้อของลำไส้ใหญ่ มักเกิดที่ตำแหน่งต่ำกว่าไส้ตรงและลำไส้ส่วนซิกมอยด์ หรือเรียกว่า colorectal cancer หรือ adenocarcinoma of the colon ซึ่งเป็นมะเร็งของระบบย่อยอาหาร มะเร็งโคลอน เริ่มจากก้อนเล็กๆ หรือ polyp บนผิวของโคลอน บางโพลีปีไม่แสดงอาการบางตัวก็กลายเป็นมะเร็ง



## อาการ

การเปลี่ยนแปลงของลำไส้ ท้องผูก ท้องเสีย อุจจาระลำเล็ก อุจจาระสีดำหรือซด เลือดออกจากรูทวาร ปวดท้อง บางครั้งคนส่วนใหญ่ไม่มีอาการ แต่กลุ่มคนที่ขาดธาตุเหล็กอาจจะทำให้เกิดเลือดออกเรื้อรัง สามารถตรวจได้จากการตรวจเลือด การวินิจฉัยได้ตั้งแต่วัยแรก

เพราะหากพบช้าและไม่ได้รักษาอาจแพร่กระจายไปผนังลำไส้หรืออวัยวะใกล้เคียงเช่นตับ ปอด กระดูก

## วินิจฉัย

แพทย์ซักประวัติจากอาการ และการตรวจร่างกายเช่น การตรวจทวารหนัก หรือตรวจเลือดเพื่อแสดงการขาดธาตุเหล็ก การตรวจอุจจาระเพื่อดูมีเลือดซึมมากับอุจจาระ และส่องกล้องเข้าไปในลำไส้เพื่อเก็บตัวอย่างชิ้นเนื้อมาตรวจ การตรวจCT และการตรวจอื่นๆช่วยแสดงให้เห็นการแพร่กระจาย



## การรักษา

ขึ้นอยู่กับการแพร่กระจาย การทำCTสแกนและ  
อุ้งเชิงกรานซึ่งสามารถแพร่กระจายนอกโคลอน  
ได้ ซึ่งข้อมูลนี้สำคัญต่อการประเมินการรักษา  
การผ่าตัดเป็นวิธีที่ดีที่สุดที่ตัดเอาเนื้องอกออก

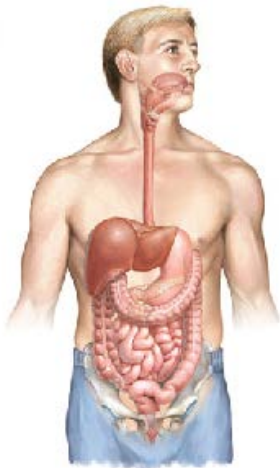


ได้หมดหากไม่มีการแพร่กระจายไปส่วนอื่น แต่ถึงแม้จะกระจายไปแล้วการผ่าตัดก็  
เป็นการป้องกันก่อนเนื้องอกต้นในลำไส้ ยาเคมีและการฉายแสงสามารถใช้  
ใช้ฆ่าเซลล์มะเร็งที่ไม่สามารถเอาออกโดยการผ่าตัด ซึ่งทั้งสองวิธีมี  
ผลข้างเคียงเช่น การอักเสบ พร้อมกับท้องเสียและถ่ายเป็นเลือด  
ปัญหาของกระดูกที่เกิดการติดเชื้อ เลือดออก หรือภาวะชดเป็นต้นจา  
การทำคีโม มากกว่าครึ่งสามารถรักษาหายได้ขึ้นอยู่กับระยะของมะเร็ง



## ควรไม่ควร

- ✓ ควรแน่ใจหลังจากการรักษาว่าการตรวจลำไส้ควรทำหลังผ่าตัดมา1ปีป้องกันการ  
กลับเป็นซ้ำ
- ✓ ควรมาตามนัดแพทย์
- ✓ ควรแจ้งแพทย์หากมีอาการผิดปกติจากยาที่กิน
- ✓ ควรออกกำลังกายและกินอาหารสุขภาพเพื่อลดความเสี่ยงการเกิดมะเร็งลำไส้



- ✗ ไม่ควรลืมตรวจคัดกรองมะเร็งลำไส้เมื่ออายุ50ปีหรือมีคม  
ในครอบครัวเป็นมะเร็งลำไส้
- ✗ ไม่ควรลืมนัดแพทย์
- ✗ ไม่ควรลืมหากินอาหารที่มีประโยชน์ กากใย  
สูง และคือน้ำหนัก
- ✗ ไม่ควรสูบบุหรี่

