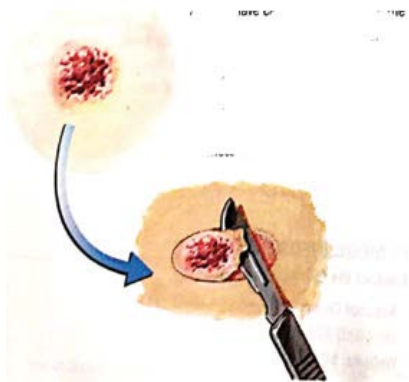


เป็นมะเร็งผิวหนังที่เกิดจากเมลานोไซด์ ซึ่งเป็นตัวผลิตเม็ดสีของผิวหนัง เริ่มเกิดเป็นอนุภาคเล็กและลามไปสู่บริเวณใกล้เคียงและลึกลงสู่ชั้นผิวหนังด้านล่าง ไปถึงต่อมน้ำเหลืองและเส้นเลือดดำจนสุดท้ายกระจายเข้าสู่ตับ สมอง ปอด กระดูก



สาเหตุ

เกิดจากการที่ได้รับultravioletจากแสงแดดมากเกินไปสามารถทำลายชั้นผิวหนังได้ กลุ่มคนความเสี่ยงสูงสุดคือกลุ่มที่ถูกแดดยาวนาน คนผิวขาว ตาฟ้า ผมบลอนด์ คนที่เป็นกระ อายแดดผิวให้เป็นสีแทน หรือคนที่มีความผิดปกติของสีผิวมากหรือครอบครัวมีคนเป็นโรคนี คนผิวดำก็สามารถเป็นได้เช่นกัน



อาการ

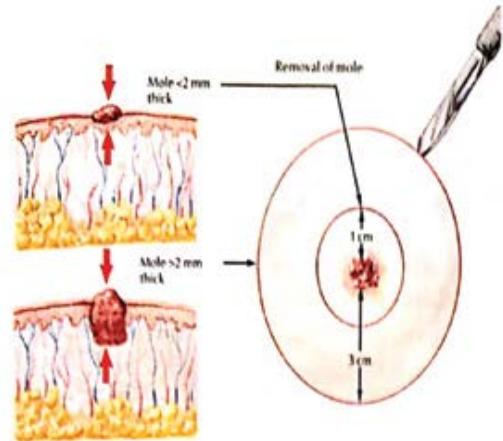
ตอนเริ่มแรกไม่มีอาการ เมื่อมะเร็งเมลาโนมาระบาดอาการจะเริ่มจะอนุภาคเล็กและเริ่มมีต่อมน้ำเหลืองโต หายใจสั้นที่ปอดกระดูก เมื่อกระจายไปที่กระดูก มีอาการปวดหัว ชัก สายตามีปัญหาเมื่อแพร่ไปสมอง ส่วนร่องรอยบนผิวหนังจะขอบไม่สม่ำเสมอ สีไม่สม่ำเสมอ และขยายขนาดกว้างขึ้นเรื่อยๆ

วินิจฉัย

จากการตัดชิ้นเนื้อเล็กๆไปส่องกล้อง เพื่อดูว่ามะเร็งรุนแรงถึงขั้นไหน ก็นพื้นที่ลึกและกว้างเท่าไร และดูการกระจายตัวว่าไปถึงตำแหน่งไหนจากการบวมของต่อมน้ำเหลือง และตรวจเลือด ถ่ายเอกซเรย์ช่องอก ทำCT scanคีรีษะ และbone scan

การรักษา

ขึ้นกับความรุนแรงของมะเร็งและการแพร่ไป
อวัยวะอื่นๆ ดังนั้นเมื่อเจอในระยะเริ่มต้น
ต้องรีบรักษาเพราะถึงขั้นรุนแรงแล้วไม่
สามารถรักษาได้ ในขั้นเริ่มต้นการผ่าตัด
โดยตัดในส่วนที่เป็นเนื้อร้ายออกให้มากพอ
และแน่ใจว่าเอาออกหมด แต่ถ้าหากมะเร็ง
แพร่กระจายไปแล้ว การทำผ่าตัด ศีโม
ฉายแสงก็ไม่สามารถรักษาให้หายได้



ควรไม่ควร

- ✓ ควรตรวจเช็จุดผิวหนังของตัวเองว่ามีเบ็ดสีผิดปกติไปหรือขนาดกว้างขึ้นหรือไม่ แล้วรีบหาหมอกันที
- ✓ ควรตรวจผิวหนังประจำปีอย่างละเอียด
- ✓ ควรหลีกเลี่ยงการนอนอาบแดดเพื่อปรับสีผิวแทน
- ✓ ควรทาครีมกันแดด SPF มากกว่า 30
- ✓ ควรรับทราบว่าการรักษามะเร็งเมลาโนมา มีแพทย์ผู้เชี่ยวชาญทางด้านผิวหนัง มะเร็ง และแพทย์ทั่วไปช่วยกันดูแล
- ✓ ควรแจ้งแพทย์ทันทีที่รู้สึกมีไข้ ต่อมบวม ปวดและมีสารน้ำออกมาจากแผลผ่าตัด



- ✗ ไม่ควร อยู่ท่ามกลางแดดแรงๆ นานๆ โดยเฉพาะคนที่เซ็นสิทีฟต่อแสง
- ✗ ไม่ควร รอช้าเมื่อพบเบ็ดสีผิดปกติบนผิวหนัง