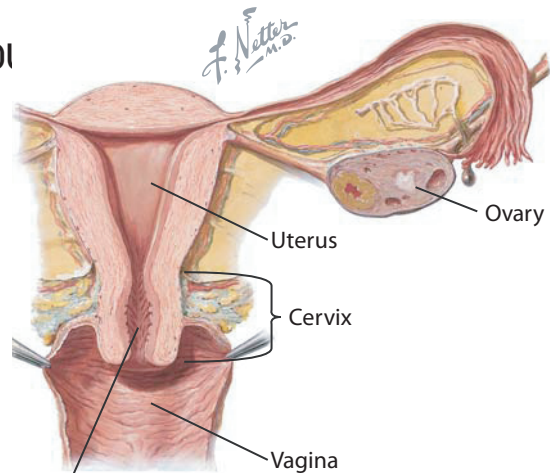




มะเร็งปากมดลูก

CERVICAL CANCER

ปากมดลูกคือส่วนปลายของตัวมดลูก เปรียบเสมือนประตูการผ่านเข้าสู่ภายในมดลูก มะเร็งปากมดลูกจะพัฒนาเซลล์มะเร็งบริเวณนี้ หากจะตรวจหามะเร็งปากมดลูกจะใช้วิธีที่เรียกว่า การทำpap test ซึ่งช่วยเพิ่มโอกาสในการรักษาได้ทันเวลา



สาเหตุ

ความเสี่ยงที่เกิดขึ้น เช่น การมีเพศสัมพันธ์ก่อนอายุ 18 เปลี่ยนคู่นอนหลายคน สูบบุหรี่ ใช้น้ำยาคุมกำเนิดหรือเด็กที่แม่เคยกิน diethylstilbestrol (DES) ระหว่างตั้งครรภ์ ผู้ที่ได้รับเชื้อ HPV ซึ่งส่งต่อจากการมีเพศสัมพันธ์กับผู้มีเชื้ออยู่เดิม

อาการ

โดยปกติ จะไม่พบอาการจนกระทั่งเซลล์มะเร็งมีขนาดใหญ่ขึ้น ซึ่งจะพบเลือดออกทางช่องคลอดหรือเลือดออกขณะมีเพศสัมพันธ์ อาจพบบวมหรือปวดหลังจากช่องคลอดได้ มะเร็งที่ซึ่งลุกลามเนื้อเยื่อบริเวณใกล้เคียงสามารถทำให้ปวดหลังได้ ปัสสาวะบ่อย ลำไส้เคลื่อนไหวเปลี่ยนไปจากเดิม



Early cervical cancer

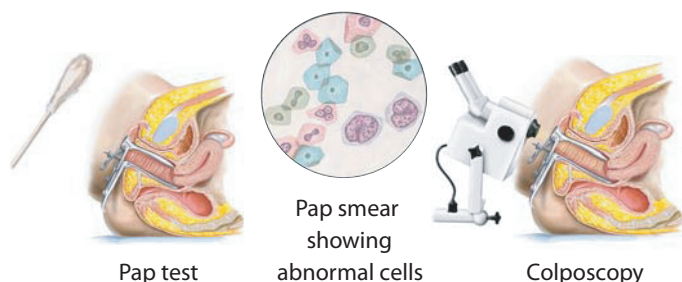


Advanced cervical cancer

วินิจฉัย

การทำpap smear มีความแม่นยำและรวดเร็วถึง 95% ที่ค้นพบเซลล์มะเร็งปากมดลูก ผู้หญิง อายุมากกว่า 20 ปี (หรืออ่อนกว่าในกรณีเคยมีเพศสัมพันธ์มาก่อน) ควรตรวจด้วย pap smear สม่ำเสมอ อย่างน้อยอย่างน้อยจนถึงอายุ 65 ปี

ถ้าการตรวจ pap smear พบผิดปกติ , แพทย์จะแนะนำให้ทำ colposcopy (เพื่อตรวจดูเซลล์ที่ผิดปกติบริเวณปากมดลูก) และถ้าจำเป็นต้องตัดชิ้นเนื้อเพื่อตรวจสอบจะได้ทำทันทีเพื่อนำไปตรวจอีกที



รักษา

ขึ้นอยู่กับระดับความรุนแรงของเซลล์มะเร็ง ซึ่งระดับความรุนแรงหมายถึงการที่เซลล์มะเร็งแพร่กระจายถึงส่วนใดและมีเซลล์มะเร็งจำนวนมากแค่ไหน ระดับ.0-4ขึ้นอยู่กับเซลล์มะเร็งแพร่ไปไกลขนาดไหน ซึ่งแพทย์จะใช้การตรวจอุ้งเชิงกราน การตรวจเลือดและปัสสาวะ การเอ็กซเรย์ และการทำCT เพื่อตรวจสอบระดับความรุนแรง นอกจากนี้วิธีการตรวจเช่นcystoscope และproto-sigmoidoscopy (เป็นวิธีการตรวจโดยใช้ไฟส่องบริเวณ รูปัสสาวะหรือรูทวารพร้อมสอดลำกล้องเข้าไปตามลำดับ.)

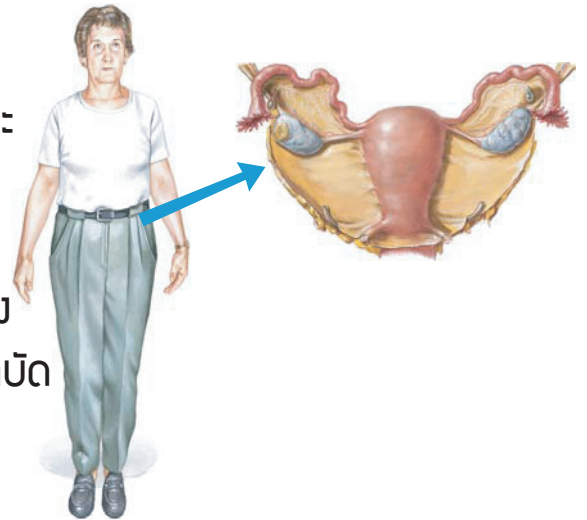
การรักษา อาจะร่วมด้วย การผ่าตัด การฉายแสง การให้เคมีบำบัด เซลล์มะเร็งระดับ

แรกๆใช้การรักษาโดยใช้เลเซอร์หรือให้ความเย็น (cryotherapy) หรือตัดออกเซลล์มะเร็งในระยะท้ายๆจำเป็นต้องผ่าตัดเช่น ทำhysterectomy (ผ่าตัดยกมดลูกออก) การฉายแสง การให้เคมีบำบัด

ควรไม่ควร

✓ ควร เข้าใจว่าการได้รับสารอาหารที่ดีมีความสำคัญหลังจาก ทควรพบแพทย์ทันที มีเลือดออกผิดปกติ

- ✓ ควรได้รับความเข้าใจว่ามีแพทย์หลายสาขาวิชาช่วยรักษา
- ✓ ควรพบแพทย์ทันทีเมื่อรู้สึกมีอาการปวด ลำไส้หรือกระเพาะปัสสาวะผิดปกติ มีสารคัดหลั่งออกจากช่องคลอด หรือมีไข้หลังจากผ่าตัด
- ✓ ควรพบแพทย์ ทันทีเมื่อมีอาการร้อนวูบวาบ ช่องคลอดแห้ง และรู้สึกเจ็บขณะร่วมเพศทำการผ่าตัด ฉายแสงและให้เคมีบำบัด



- ⊗ ห้าม ขาดการติดตามอาการตามหมอนัด
- ⊗ ห้ามลิ้มที่จะทำให้ตัวเองแอกทีฟและออกกำลังกายเป็นประจำซึ่งทำให้เกิดผลดีกับตัวโรคด้วย
- ⊗ อย่าลิ้ม ติดต่อกับบุคคลากรที่สามารถช่วยบริการ เช่น แผนกกายภาพบำบัด โชมแคร์ ไฟแนนซ์ และการขนส่ง