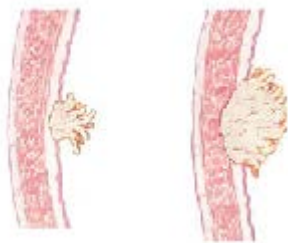
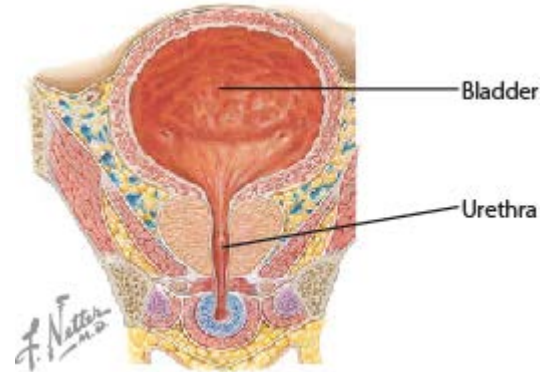




กระเพาะปัสสาวะเป็นอวัยวะที่เก็บปัสสาวะก่อนปล่อยสู่ภายนอก ประกอบด้วยเนื้อเยื่อ transitional ซึ่งกว่า 95% เกิดมะเร็งจากเนื้อเยื่อนี้และโตกับลึกเข้าไปในชั้นกล้ามเนื้อของกระเพาะปัสสาวะและแพร่กระจายไปส่วนอื่นได้ มะเร็งกระเพาะปัสสาวะอื่นอีกสองชนิดคือ squamous

carcinoma และ adenocarcinoma เนื้อเยื่อชนิดนี้พบในกระเพาะปัสสาวะและแพร่กระจายได้ มะเร็งกระเพาะปัสสาวะพบในชายอายุมากกว่า 50 ปีมากกว่าหญิง



## สาเหตุ

จากหลายสาเหตุที่ทำให้เกิดมะเร็งกระเพาะปัสสาวะ ส่วนใหญ่เกิดจากการสูบบุหรี่ แต่ยังไม่ทราบสาเหตุที่แท้จริง สาเหตุอื่น ๆ รวมถึงสารเคมีจากการทำงานเกี่ยวกับอุตสาหกรรมสี ยาง ปิโตรเลียม เป็นต้น

## อาการ

หากขนาดมะเร็งยังเล็กอยู่ยังไม่แสดงอาการ อาจมีเลือดออกในปัสสาวะ แสบเวลาปัสสาวะ ปัสสาวะบ่อย

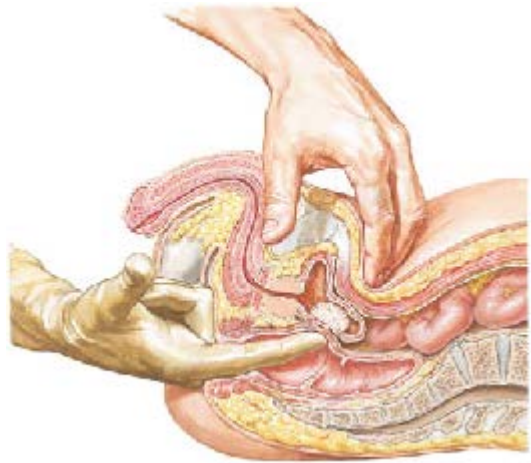
## วินิจฉัย

ตรวจร่างกาย urine test เพื่อดูเลือดในปัสสาวะ การตัดชิ้น เซลล์มะเร็ง ตรวจเลือด และดูค่าการทำงานของตับและไต เอกซเรย์ดูระบบท่อปัสสาวะ อัลตราซาวด์ ซีทีสแกนส่องกล้องเพื่อดูกระเพาะปัสสาวะภายใน หากมีเนื้อเยื่อผิดปกติ จำเป็นต้องเก็บชิ้นเนื้อส่งตรวจ



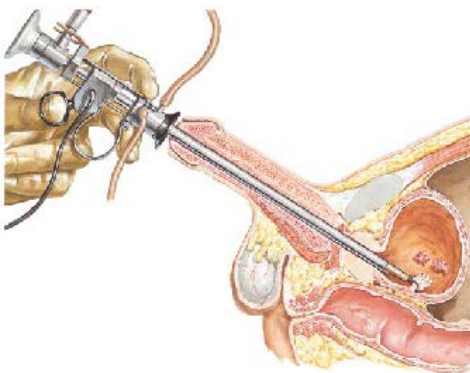
## การรักษา

ผ่าตัดเอาเนื้อร้ายออกขึ้นอยู่กับชนิดและการแพร่กระจาย เนื้อขนาดเล็กหรือใหญ่เอาออกโดยส่องกล้องเข้าไปตัด หากเนื้อวอกขนาดใหญ่ จำเป็นต้องยกมดลูกออกทั้งหมด หลังการผ่าตัดต้องถ่ายปัสสาวะผ่านหน้าท้อง urostomy ซึ่งต้องดูแลเป็นพิเศษ ยาลดปวด การฉายแสง ยาเคมี จำเป็นต้องให้ร่วม



## ควรไม่ควร

- ✓ ควรกินยาตามแพทย์สั่ง
- ✓ ควรมีกิจกรรมทางเพศหลังแพทย์แจ้งการรักษาดีขึ้นแล้ว
- ✓ ควรแจ้งแพทย์หากมีอาการผิดปกติหลังการรักษา เช่น ปวดหลัง ไช้ อาเจียน
- ✓ ควรแจ้งแพทย์หากมีการปัสสาวะแสบขัด บ่อยขึ้น
- ✓ ควรแจ้งแพทย์หากมีปัญหาการแข็งตัวของอวัยวะเพศหลังผ่าตัด
- ✓ ควรแจ้งแพทย์หากมีเลือดออกมาก ไช้หนาวสั่นหลังทำการถ่ายปัสสาวะผ่านหน้าท้อง



- ✗ ไม่ควรสูบบุหรี่
- ✗ ไม่ควรพลาดนัดแพทย์ทุกๆเดือนในปีแรก

