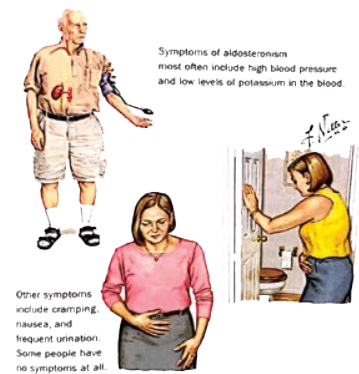
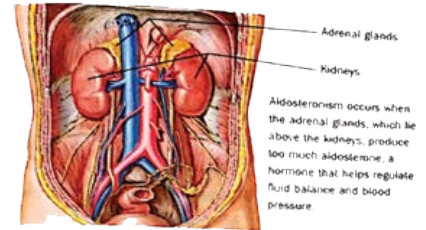




เกิดจากการที่ต่อมหมวกไตผลิตฮอร์โมนแอลโดรสเตอโรนมากเกินไป ทำให้เกิดความดันเลือดสูงและแร่ธาตุโปรแตสเซียมต่ำ

สาเหตุ

ฮอร์โมนแอลโดรสเตอโรนเป็นมีผลกับความดันเลือดและสารน้ำในร่างกาย โดยเพิ่ม แร่ธาตุโซเดียม และน้ำในเลือดและขับโปรแตสเซียมออกทางไต แบ่งออกเป็นสองชนิดคือ primary และ secondary ซึ่ง primary เกิดจากการผลิตฮอร์โมนมากเกินไปจากต่อมหมวกไตเองเนื่องจากการเจริญของเนื้องอกต่อมหมวกไต เรียกว่า adenoma เรียกสภาวะที่เป็นว่าโรค Conn's syndrome การที่เนื้อเยื่อของต่อมหมวกไตเพิ่มจำนวนขึ้นทั้งสองข้างก็สามารถเกิดโรคนี้ได้เช่นเดียวกัน



อาการ

มีภาวะความดันสูง อ่อนแรงตะคริว คลื่นไส้ ท้องผูก กล้ามเนื้อเกร็ง ปัสสาวะบ่อย ซึ่งบางคนก็ไม่มีอาการอะไรเลย

วินิจฉัย



ตรวจร่างกายพบความดันสูงและ แร่ธาตุโปรแตสเซียมต่ำ ซึ่งฮอร์โมนแอลโดรสเตอโรนสูงตรวจจากเลือดและปัสสาวะ และ ตรวจเฉพาะคือ plasma renin จะช่วยบอกว่าเป็น primary หรือ secondary ซึ่งหมอต่อมไรท์จะต้องเข้ามาช่วยดูอาการและรักษา MRI CT scan ทำเพื่อดูลักษณะความผิดปกติของต่อมหมวกไต

การรักษา

ถ้าไม่รักษาภาวะนี้จะไม่สามารถควบคุมความดันให้ปกติได้ ซึ่งมีความเสี่ยงที่จะเป็นโรคหัวใจและและโรคเส้นเลือดสมองแตกได้ เนื่องจากแร่ธาตุโปรแตสเซียมต่ำจึงมีผลกับการเต้นของหัวใจ ซึ่งการรักษาต้องทำการผ่าตัดเอาเนื้ออกบริเวณต่อมหมวกไตออก ในกรณีที่เกิดจากเนื้อเยื่อต่อมหมวกไตเพิ่มจำนวนทั้งสองข้างจะไม่สามารถเอาออกได้เพราะผลข้างเคียงร้ายแรงกว่า



ควรไม่ควร

- ✓ ควรทำตามกระบวนการรักษา เพิ่มเกลือในทุกมื้ออาหาร หรือ กินเบ็ดยาที่เป็นเกลือเฉพาะเพื่อตรวจ
- ✓ ควรแจ้งแพทย์ก่อนหากมีประวัติโรคหัวใจก่อนเริ่มการรักษาด้วยการกินอาหารที่มีเกลือ
- ✓ ควรหาแพทย์ที่มีประสบการณ์เกี่ยวกับผ่าตัดเนื้ออกต่อมหมวกไตหากจำเป็นต้องผ่าตัด
- ✓ ควรรีบแจ้งแพทย์หาก ผู้ป่วยชายมีหน้าอก เลื่อมสมรรถภาพ คลื่นไส้ ซึม ขณะกินยา spino lactone
- ✓ ควรรีบแจ้งแพทย์หากเกิดตะคริวหรือ หัวใจเต้นเร็ว อาจเกิดจากระดับโปรแตสเซียมในเลือดต่ำ
- ✓ ควรรีบแจ้งแพทย์หาก รู้สึกอ่อนแรงแมกๆ และเหนื่อยเวลาลุกขึ้นยืน คุณอาจจะต้องการฮอร์โมนเพิ่มเติมหลังจากการผ่าตัด



✗ ไม่ควร ปล่อยให้แร่ธาตุโปรแตสเซียมในร่างกายต่ำ โดยเฉพาะคนที่กินยาขับปัสสาวะ ควรกินอาหารที่แพทย์อย่างเคร่งครัด และตรวจเลือดดูระดับโปรแตสเซียมสม่ำเสมอ