

เป็นภาวะที่หลอดอาหาร เป็นท่ออาหารที่ต่อจากปากและกระเพาะ ซึ่งในภาวะนี้เกิดจากการที่อาหารทั้งของแข็งและของเหลวเคลื่อนผ่านไปที่กระเพาะได้ เนื่องจากกล้ามเนื้อหูรูดไม่ขยายตัวหลังจากอาหารเข้าไป

ภาวะนี้เกิดได้ทุกเพศทุกวัยและไม่สามารถป้องกันได้

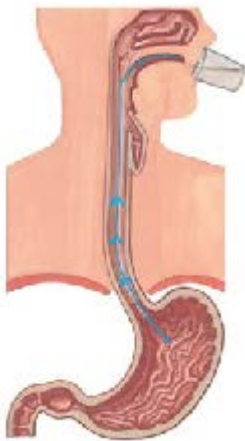


สาเหตุ

ไม่ทราบสาเหตุที่แน่ชัด อาจเกิดจากการทำลายเส้นประสาทของหลอดอาหาร การติดเชื้อ หรือเป็นมาตั้งแต่กำเนิด

อาการ

อาการหลักๆคือกลืนของเหลวลำบากในช่วงแรก และของแข็งตามมา น้ำหนักจะเริ่มลดลงเนื่องจากกินอาหารลำบากและเจ็บ อาการอื่นๆเช่น เจ็บหน้าอก เจ็บเวลากิน ไอ หายใจลำบาก อาเจียน เรอ ในเคสที่รุนแรงมากๆ อาจพบว่ามึนกลืนปากอีกด้วย



วินิจฉัย

โดยการกลืนแป้งเพื่อเอกซเรย์ลำไส้ หรือการตรวจรังสีในหลอดลม วิธีนี้ทำให้เห็นส่วนที่ตีบและกว้างเหนือหูรูดก่อนถึงกระเพาะ ตัววัดแรงหดตัวจะช่วยวัดว่ามีการเคลื่อนตัวของหลอดอาหาร

และแรงหดตัวที่เพิ่มขึ้นที่ตำแหน่งต่ำกว่าบริเวณหูรูด การตรวจ endoscope การส่องกล้องเพื่อให้มั่นใจว่ามีการตีบตันของหูรูดและเก็บชิ้นเนื้อเพื่อให้รู้ว่าไม่ใช่โรคอื่นที่ทำให้เกิดอาการ



รักษา

อาการนี้ยังไม่มีที่รักษาที่เฉพาะ

แต่ทำให้อาการดีขึ้นและป้องกันภาวะแทรกซ้อนที่เกิดตามมา

เป้าหมายในการรักษาคือลดแรงดันที่เกิดส่วนหูรูดด้านล่างของหลอดอาหาร

โดยจากการขยายหูรูดด้วยเครื่องมือหรือการทำบอลลูนนั่นเอง

หลังจากการขยายแล้วการหลอดลมจะเคลื่อนไหวไม่ค่อยเหมือนเดิม

และต้องทำการขยายซ้ำหากมีอาการเกิดขึ้นอีก

ยาเช่น nitrate หรือ calcium channel blocker ช่วยลดแรงดันที่บริเวณหูรูดได้
ซึ่งยาเหล่านี้ใช้เมื่อสำหรับคนที่ใช้วิธีขยายขนาดไม่ได้

การฉีดโบท็อกเข้าไปบริเวณหูรูด ซึ่งเป็นวิธีใหม่ที่ใช้รักษาก่อนตัดสินใจผ่าตัด

หากรักษาทุกวิธีแล้วไม่สำเร็จแพทย์จำเป็นต้องผ่าตัดหรือผ่าตัดโดยใช้กล้องเพื่อตัดลด

แรงดันบริเวณหลอดอาหารถ้าหากไม่ได้รับการรักษา อาจเกิดภาวะแทรกซ้อนได้ เช่น

การแตกของหลอดอาหาร การไหลย้อนของกรดในกระเพาะ

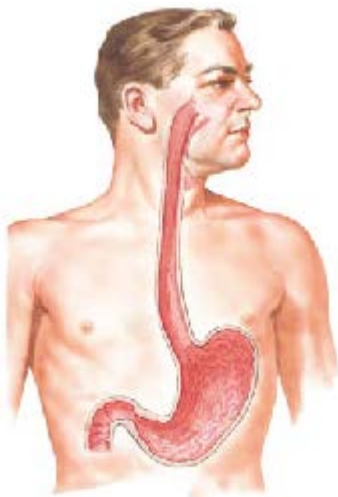
การสำลักก่อให้เกิดปอดติดเชื้อ บางคนทำให้เกิดมะเร็งที่หลอดอาหารได้

ควรไม่ควร

✓ ควรกินและเคี้ยวช้าๆ

✓ ควรรับประทานแพทย์ ถ้าคุณ ยังกลิ้นลำบากหลังการรักษา หรือมีอาการไม่ปกติอยู่

✓ ควรรับประทานแพทย์ทันทีเมื่ออ้วกเป็นเลือดหรือมีอาการอื่นๆแปลกปลอม



✗ ไม่ควร กินอาหารหรือดื่มน้ำขณะนอน

✗ ไม่ควร กินของร้อนหรือเย็นเกินไป

ซึ่งจะทำให้มีอาการแย่ลงอีก

