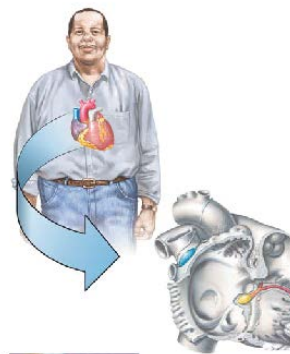




complete heart block หัวใจมี4ห้อง ห้องบนสองห้องและล่างสองห้อง และห้องบนขวามี SA node ที่เป็นตัวส่งสัญญาณไฟฟ้ามาห้องล่างซ้ายและเข้าสู่ AV node เกิดขึ้นระหว่างห้องบนเอาเตรียมและล่างเวนทริเคิล ซึ่งกระแสไฟฟ้าถูกรบกวน ซึ่งThird-degree AV block (Complete Heart Block) เกิดขึ้นจะทำให้กระแสไฟฟ้าส่งผ่านจากห้องบนลงมาห้องล่างไม่ได้เลย



สาเหตุ

สาเหตุไม่ทราบแน่นอน แต่ไม่ส่งผ่านกรรมพันธุ์ มักพบได้บ่อยในผู้สูงอายุ โรคหลอดเลือดหัวใจ กล้ามเนื้อหัวใจขาดเลือด โรคลิ้นหัวใจ หัวใจล้มเหลว สามารถทำให้เกิดภาวะปิดกั้นของกระแสไฟฟ้าหัวใจ และสาเหตุอื่น ๆ เช่น sarcoidosis โรคธูมาตอยด์ และยาอื่น ๆ เช่น digoxin betablocker calcium channel blocker



อาการ

เวียนหัว เห็นแสงวาบ หายใจเร็วที่ แน่นหน้าอก เป็นลม หลากๆคน อาจจะไม่มีอาการ

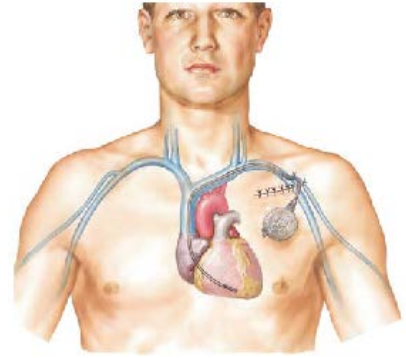


วินิจฉัย

จากการซักประวัติตรวจร่างกายคลื่น EKG และยืนยันการวินิจฉัย โดยทำ holter monitor 24ชม. ขณะกำลังทำกิจกรรมอื่น ๆ บางทีอาจจะต้องรับติดตามในโรงพยาบาล

การรักษา

ไม่มียารักษาในภาวะ complete heart block หากเกิดเพราะยาที่กิน ก็ให้ลดยาลง วิธีการรักษาที่ดีที่สุดคือการนำ pacemaker เครื่องเล็กเข้าไปในหัวใจ และปล่อยกระแสไฟเข้าไปเพื่อปรับการเต้นหัวใจให้เป็นปกติ



ควรไม่ควร

- ✓ ควรนำเลขไอดี pacemaker ที่เคยทำติดตัวมาด้วย
- ✓ ควรรีบพบแพทย์หากมีอาการหายใจเร็วแน่นหน้าอก เป็นลม



- ✗ ไม่ควรลืมนำอุปกรณ์มือถือ หรือแม่เหล็กมีผลกระทบต่อเครื่อง pacemaker
- ✗ ไม่ควรลืมนำแจ้งแพทย์ว่ามีเครื่อง pacemaker หากคุณต้องทำMRI

