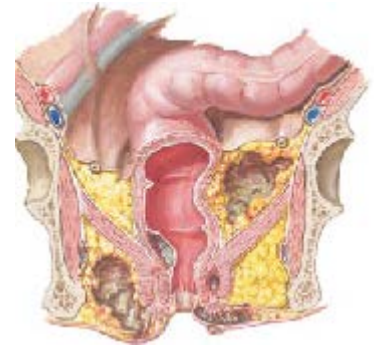


ไส้ตรงเป็นส่วนสุดท้ายของลำไส้ใหญ่ที่ซึ่งอุจจาระ ถูกเก็บไว้ก่อนที่จะออกจากร่างกายผ่านทวารหนัก เมื่อทวารหนักหรือบริเวณต่อมเกิดการติดเชื้อแบคทีเรีย ทำให้เกิดเป็นรูฝักในลำไส้ซึ่งเป็นที่เก็บหนองเกิดเป็นฝีก้อนใหญ่สามารถเกิดได้รอบบริเวณรูทวารหนัก เกตได้ใบผู้ชายมากกว่าหญิง

สาเหตุ

ส่วนใหญ่เกิดจากแบคทีเรียจากรูทวารจนถึงส่วนหนึ่งของไส้ตรง แบคทีเรียเหล่านี้พบที่ลำไส้ใหญ่และนอกโพรงทวาร



อาการ

เจ็บตบๆบริเวณรูทวารเป็นเวลานาน อาจมีไข้ ท้องผูก ปัญหาการปัสสาวะ บางทีอาจก้อนเนื้อออกบวมแดงร้อน

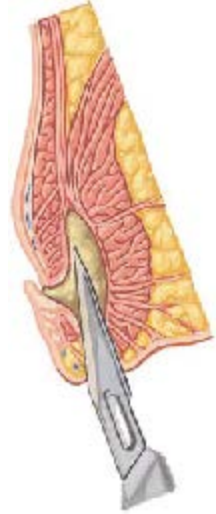
วินิจฉัย

จากอาการและการตรวจร่างกาย ตรวจเลือดและปัสสาวะ



รักษา

การรักษาหลักคือการผ่าตัด อาจให้ยาชาเฉพาะที่และพ่นที่แขนก
ผู้ป่วยนอก หากเป็นฝีเล็กต่อนอนในรพ. และให้แพทย์ผู้เชี่ยวชาญ
ทำการผ่าตัด ให้ยาปฏิชีวนะ อาการเจ็บหลังการผ่าตัดแช่น้ำอุ่น 3-4
ครั้งต่อวัน รวมถึงกินยาแก้ปวด ให้ยาที่ทำให้อุจจาระอ่อนตัวเพื่อ
ป้องกันการท้องผูก และลดการเคลื่อนตัวของลำไส้ภาวะแทรกซ้อน
ที่เกิดหลังผ่าตัด เช่น แผลหายไม่สนิท ฝีกลับมาเป็นซ้ำ เกิด fistula
หรือเป็นฝีเรื้อรังเกิดหลังผ่าตัด 4-6อาทิตย์



ควรไม่ควร

- ✓ ควรรับรักษา เพราะอาจจะกระจายตัวไปที่บริเวณอื่น
- ✓ ควรรับพบแพทย์หากเจ็บที่ทวารหนักและมีไข้
- ✓ ควรรับบอกแพทย์หากพบก้อนที่ทวารหนักและมีหนองไหล
- ✓ ควรแจ้งแพทย์หากมีไข้หรือปวดที่บาดแผลหลังผ่าตัด



- ✗ ไม่ควรละเลยอาการเตือน รับผ่าตัด
ก่อนที่เกิดการแพร่กระจาย
- ✗ ไม่ควรพินิจแพทย์เพื่อติดตามผลรักษา

