



iTRAINER
ภาษาไทย
ใช้ง่าย



ขอบคุณที่เลือกใช้ iley
กรุณาอ่านคู่มือการใช้โดยละเอียด ก่อนการใช้งานจริง
และกรุณาเก็บ ไว้เพื่อศึกษาตลอดไป

แนะนำผลิตภัณฑ์



iTrainer เครื่องสารัตถการใช้เครื่องกระตุ้นไฟฟ้าหัวใจอัตโนมัติ

คุณสมบัติ

สถานการณ์จำลอง ถูกออกแบบมาเพื่อใช้ในเหตุการณ์ฉุกเฉิน

ที่ต้องใช้ AED เพื่อช่วยเหลือชีวิต ผู้อื่น

เครื่องสารัตถนี้ มีสถานการณ์จำลองให้เลือกหลากหลาย

เพื่อให้เกิดความคุ้นเคยในการใช้ AED และฝึก ช่วยเหลือและปัมหัวใจ ขึ้นพื้นฐานใน กรณี
ต้องช่วยเหลือผู้ป่วยฉุกเฉิน

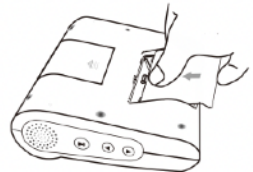
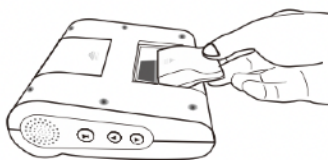
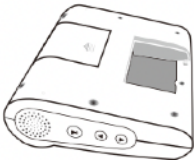
iTrainer สามารถลอกเลียนแบบการช็อก โดยไม่ได้ปล่อย

กระแสไฟแรงสูงจริง เพื่อความปลอดภัยขณะการฝึกสอน

แนะนำ : ก่อนที่จะฝึกใช้ AED ของจริง ผู้เรียนควรผ่านการฝึก ตามขั้นตอนของเครื่องให้ได้
อย่างชำนาญ โดยการใช้ iTrainer ก่อน เพื่อให้เกิดความชำนาญ ในการฝึกทักษะการกำ
พันคืนชีพขั้นพื้นฐาน ได้อย่างเหมาะสมตาม มาตรฐานการกู้ชีพขั้นพื้นฐาน

การปรับภาษา

เสียบการ์ด เพื่อติดตั้งภาษา

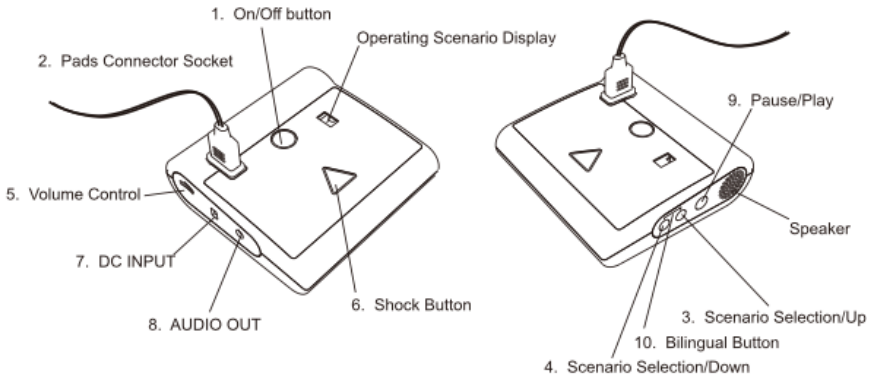


ผู้ใช้สามารถซื้อการ์ดภาษาเพิ่มเติมได้ตามต้องการ เช่น ภาษาอังกฤษ, สเปน, อิตาลี, ภาษา
ดัตช์ และจะมีการ์ดใหม่ เมื่อมีการเปลี่ยนแปลงปรับปรุง มาตรฐานการช่วยชีวิตที่เปลี่ยนไป

แนะนำได้ภาพรวม

สินค้าประกอบด้วย:

ตัวเครื่อง,การ์ดเสียง,training padsคู่มือ.



ตัวเครื่องประกอบด้วย

1. ปุ่มเปิดปิด กดหนึ่งครั้งเพื่อเปิดเครื่อง และกดอีกครั้งเพื่อปิดเครื่อง
2. Pads connector socket สำหรับเสียบ training pad connector
3. ปุ่มเลือก scenario /up มีสถานการณ์นำจำลองให้เลือกรายการ 0-9
4. ปุ่มเลือก scenario /down มีสถานการณ์นำจำลองให้เลือกรายการ 9-0
5. ปุ่มปรับเสียง
6. ปุ่มช็อก ปุ่มนี้จะกระพริบไฟเมื่อเครื่องพร้อมสำหรับการช็อกไฟฟ้า
7. เต้าเสียบไฟDC เพื่อปลั๊กไฟไปใช้กับเครื่องโดยตรง ควรใช้กับไฟDC 4.5V/300mA
8. ช่อง เสียบหูฟัง สามารถต่อลำโพงเสียงเข้ากับเครื่องAED Trainer ได้
9. ปุ่ม หยุดพัก/เล่น ปุ่มหยุดพักจะหยุดการทำงาน ของเครื่องชั่วคราว กดครั้งแรกเพื่อหยุดพัก และกดอีกครั้งเพื่อเล่นต่อ
10. ปุ่มเลือกภาษาไทย และอังกฤษ สามารถเลือกภาษาได้โดยการเลื่อนสวิตช์ โดยจะปรากฏสัญลักษณ์ “= ”หรือ “- ” ขึ้นที่หน้าจอ LED



เครื่องจะทำการปิดอัตโนมัติ ในกรณี

1. หลัง scenario ที่ 10 ถ้าไม่มีคำสั่งต่อไปหลังการ ทำ cpr 5 cycle เครื่องจะปิดโดยอัตโนมัติ
2. ถ้าเลือกshockable และ nonshockable rhythm แล้วไม่มีคำสั่งต่อไปหลังจาก cpr 5 cycle จนครบ 2 นาที
3. แบตเตอรี่อ่อน เมื่อขึ้นสัญญาณแบตเตอรี่อ่อน เครื่องจะปิดอัตโนมัติภายใน 10 วินาที
4. ถ้ากดปุ่ม หยุดพัก(pause) แล้วไม่มีคำสั่งต่อไป เครื่องจะดับเองภายใน 8 นาที

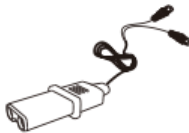
สินค้าประกอบด้วย:

ตัวเครื่อง,การ์ดเสียย,training padsมคู่มือ.

Adult Pads



Wire Connector



Plug-in card



Instruction Manual

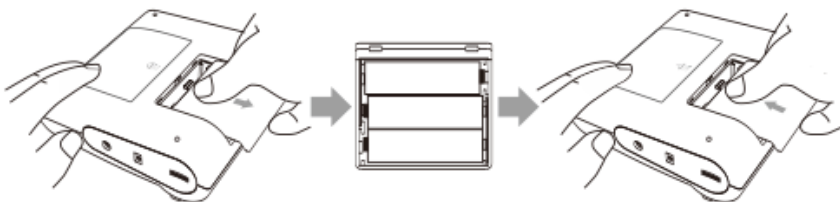


Storage Bag



วิธีการใส่แบตเตอรี่

- 1) เปิดฝาปิดแบตเตอรี่ ตามลูกศรตัวรูป
- 2) ใส่ถ่าน3AA
- 3) ปิดฝาปิดแบตเตอรี่
- 4) ควรใช้ถ่านอย่างดี เพื่อ ป้องกันปัญหาจากการเกิดแบตเตอรี่รั่ว
- 5) เปลี่ยนถ่าน เมื่อ มีสัญญาณเตือนแบตเตอรี่อ่อน



ขั้นตอนการใช้งาน

ขั้นตอนที่ 1 : เปิดเครื่อง

เปิดเครื่องและเลือกสถานการณ์จำลองที่ต้องการ โดยดูลำดับscenario ได้จากจอLED



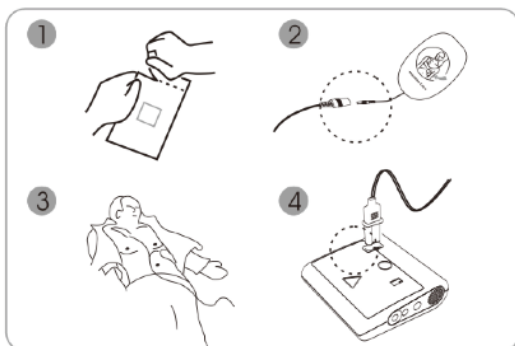
คำแนะนำ : เครื่องจะขึ้นจอ เป็นสถานการณ์จำลองสุดท้ายก่อนถูกปิดเครื่องในครั้งก่อน

ขั้นตอนที่ 2 : ติดแผ่นแปะ

- 1) ฉีกซอง นำแผ่นแปะออกมา
- 2) เสียบสายที่แผ่นแปะ
- 3) แปะแผ่นที่หน้าอกของผู้หุ้
a) Connector สีเหลืองใช้สำหรับแผ่นแปะผู้ใหญ่
b) Connector สีชมพูใช้สำหรับแผ่นแปะเด็ก
- 4) หลับติดแผ่นเรียบร้อยแล้วให้เสียบconnector ที่เครื่องฝึกสอนตรงตำแหน่งที่มีไฟLED สีส้ม

คำแนะนำ

- อย่าดึงหรือยี่ดสายไฟมากเกินไป
- จับที่connector เวลาต้องการดึงสายออกจากเครื่องtrainer



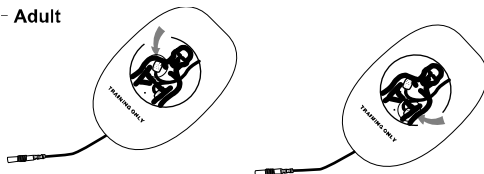
ขั้นตอนที่3: ทำตามเครื่องบอก

เลือก สถานการณ์จำลอง และทำตามทีเสียบแนบนำ



แผ่นแปะหน้าอก

- Adult



ใช้เพื่อการฝึกสอนเท่านั้น ห้ามใช้ในผู้ป่วยจริง หรือ สถานการณ์จริง



การเก็บรักษา

การเก็บรักษาแผ่นแปะ

- เก็บด้านที่มีกาวแปะให้สะอาดปราศจากฝุ่น
- หลังจากการใช้งาน ให้แปะคืนที่แผ่นพลาสติกcover
- ถ้าด้านที่มีกาวเริ่มติดไม้ดี ลองล้างแผ่นแปะด้วยน้ำ ชัก2-3 วินาที จากนั้นปล่อยให้แห้ง
- อย่าถูด้านกาวเข้ากับผ้าหรือกระดาษ
- อย่าถูด้านกาวเข้ากับแปรงหรือเส้น
- แผ่นแปะสามารถใช้ได้หลายครั้ง
- อย่าล้างแผ่นแปะบ่อย และห้ามใช้ผงซักฟอกและน้ำร้อน
- อย่าเก็บแผ่นแปะไว้ในที่มีแดดจัด, อุณหภูมิสูงหรือชื้นมาก

การเก็บรักษาตัวเครื่อง

- เช็ดทำความสะอาดตัวเครื่องเป็นประจำ
- หลังจากปิดปุ่มpower ให้ดึงpad connector ออกจากตัวเครื่องด้วย
- ถ้าตัวเครื่องสกปรก ใช้ผ้าชุบน้ำพรมซักฟอก บีบให้หมาดๆ และค่อยๆ เช็ดอย่างนุ่มนวล และถ้าจำเป็นอาจเช็ดด้วยผ้าชุบแอลกอฮอล์(เข้มข้นสูงสุด75%)
- อย่าใช้สารกัดกร่อน ในการทำความสะอาด
- อย่าจุ่มเครื่องtrainer ลงไปในน้ำ ให้ใช้แค่ผ้าชุบน้ำยาเช็ดทำความสะอาด

ข้อระวังในการเก็บรักษา

- อย่าเก็บไว้ในใกล้สารที่ติดไฟหรือน้ำมันเบนซิน
- อย่าเก็บไว้ในบริเวณที่มีแดดจัด, อุณหภูมิสูง, ความชื้นสูง หรือ ในบริเวณที่มีฝุ่น/แก๊ส กัดกร่อน
- เก็บตัวเครื่อง, แผ่นแปะ และสายไฟและคู่มือวิธีการใช้ ไว้ในกล่อง
- ถ้าไม่ปฏิบัติตามที่คู่มือแนะนำ อาจมีผลต่อ عملکرد



สถานการณ์จำลองทั้งหมด

ลำดับที่	คำอธิบาย	ขั้นตอนการทํางาน
0	หัวใจสั่นพริ้ว ต้องช็อก 1 ครั้ง	ช็อกได้ 1 ครั้ง จากนั้น ไม่ต้องช็อก
1	หัวใจสั่นพริ้ว ต้อง ช็อก หลายครั้ง	ช็อกได้ 4 ครั้งจากนั้น ไม่ต้องช็อก
2	ติดแผ่นแปะไม่แนบหน้าอก	A. ติดแผ่นแปะให้แนบ B. ช็อก 1 ครั้ง C. ไม่ต้องช็อก
3	หัวใจสั่นพริ้วต้อง ช็อก 2 ครั้ง	ช็อกได้ 2 ครั้ง จากนั้น ไม่ต้องช็อก
4	หัวใจหยุดเต้น แบบ ช็อก ไม่ได้	ไม่ต้องช็อก ทุกครั้ง
5	หัวใจสั่นพริ้วต้อง ช็อก 2 ครั้ง	ช็อกได้ 2 ครั้ง จากนั้น ไม่ต้องช็อก
6	หัวใจสั่นพริ้วต้อง ช็อก 3 ครั้ง	ช็อกได้ 3 ครั้ง จากนั้น ไม่ต้องช็อก
7	ชิวไม่แนบ หรือ ไม่ได้เสียบชิว	A. เปลี่ยนชิวให้แนบ B. ช็อก 1 ครั้ง C. ไม่ต้องช็อก
8	หัวใจสั่นพริ้ว ต้อง ช็อกตลอด	ช็อกทุกครั้ง
9	พบการสัมผัสตัวผู้ป่วย แบบตอธอี่ต่ำ	A. อย่าแตะตัวผู้ป่วย B. ช็อก 1 ครั้ง C. ไม่ต้องช็อก





ข้อมูลการรับประกันสินค้า

Heimlich's
Manuever

ช่วย
สำลัก



ใบรับประกันสินค้า

เงื่อนไขการรับประกันสินค้า

1. การรับประกันนี้ จะครอบคลุมเฉพาะผลิตภัณฑ์ที่ซื้อโดยตรงกับตัวแทนจำหน่ายของเจียร์รักษา และการใช้งานภายในประเทศไทยเท่านั้น
2. บริการซ่อมฟรีทั้งค่าบริการ และค่าอะไหล่สำหรับผลิตภัณฑ์ในระยะเวลาการรับประกัน เมื่อท่านนำอุปกรณ์ไปยังศูนย์บริการแต่งตั้งของบริษัทฯ หรือศูนย์บริการของบริษัทฯ เอง โดยตรง
3. โดยภายใน 5 วันทำการ จะส่งอุปกรณ์สำรองไปให้ก่อน จนกว่าซ่อมอุปกรณ์เก่าเรียบร้อยแล้ว
4. กรุณามารับอุปกรณ์ คืนภายใน 30 วันนับจากวันที่แจ้งให้มารับอุปกรณ์ มิฉะนั้นแล้วบริษัทฯ ถือว่ายินยอมบริจาคอุปกรณ์ให้สถานศึกษาหรือสาธารณะกุศล ตามที่บริษัทเห็นสมควร
5. ช่วงเวลาการรับประกันผลิตภัณฑ์ เป็นระยะเวลา 12 เดือน นับตั้งแต่ตรวจรับอุปกรณ์
6. การรับประกันจะ ไม่มีผล ในกรณีดังต่อไปนี้
 - 6.1. ความเสียหาย โดยมิสาเหตุมาจากการขนส่ง, การใช้งานผิดประเภท, การใช้งานที่ไม่ถูกต้อง, อุบัติเหตุ การตกหล่น ละเลยและไม่ปฏิบัติตามคำแนะนำที่กำหนดไว้ในคู่มือการใช้ผลิตภัณฑ์
 - 6.2. ผลิตภัณฑ์ถูกกัด แกะ ดัดแปลง และซ่อมแซม โดยบุคคลที่ไม่ได้มาจากศูนย์บริการของบริษัทฯ หรือ ศูนย์บริการที่ได้รับการแต่งตั้งจากบริษัทฯ และ/หรือไม่ได้ใช้อะไหล่ของแท้ของทางบริษัทฯ
 - 6.3. ผลิตภัณฑ์เสียหายอันเกิดจากภัยธรรมชาติ แรงดันไฟฟ้าไม่ปกติ และ/หรือไม่ได้มาตรฐาน หรือความเสียหายจากสัตว์ หรือแมลงต่าง ๆ
 - 6.4. การรับประกันทุกผลิตภัณฑ์ วัสดุ/อะไหล่ที่ต้องเปลี่ยนตามระยะเวลาการใช้งาน (Periodical Replacement Part)
 - 6.5. การรับประกันจะไม่ครอบคลุมถึงการใช้งานผิดประเภท การใช้อุปกรณ์เสริมอื่นมา ใช้ร่วม รวมไปถึง เลข serial number จางลงหรือหายไป
7. บริษัทฯ จะรับประกันผลิตภัณฑ์ต่อความเสียหายของวัสดุ และการประกอบอุปกรณ์ เป็นระยะเวลา 12 เดือน หากมีการขัดข้อง หรือความเสียหายอันเนื่องมาจากการใช้งาน และการดูแลรักษาตามปกติ บริษัทฯ สามารถเลือกที่จะตรวจซ่อมหรือทดแทนผลิตภัณฑ์โดยผู้ซื้อไม่ต้องเสียค่าใช้จ่าย ในส่วนของค่าบริการและค่าอะไหล่ 'การใช้อะไหล่ปลอมและไม่ได้ขนาด หรือ ใช้ซ้ำ' นอกจากจะทำให้การวัดค่าผิดพลาด และก่อให้เกิดความเสียหายต่ออุปกรณ์แล้ว จะมีผลทำให้การรับประกันสิ้นสุดลงด้วย

รายละเอียดการรับประกัน

ชนิดของสินค้า Jia AED trainer หมายเลขเครื่อง _SerialNumber

วันที่เริ่มรับประกัน _____ วันสิ้นสุดรับประกัน

ชื่อผู้ซื้อ _____ ที่อยู่

โทรศัพท์ _____ Email. _____

ชื่อจาก บริษัท เจียร์รักษา จำกัด (สำนักงานใหญ่)

*หมายเหตุ: โปรดแสดง ใบรับประกันสินค้านี้ทุกครั้ง เมื่อนำสินค้าเข้ารับบริการในช่วงระยะรับประกัน

** กรุณา ส่งรูป มาที่ line @jia1669 หรือ email: JiaCpr@gmail.com

S
c
e
n
e
S
a
f
e
t
y

รอบๆปลอดภัย



C
h
e
c
k
R
e
s
p
o
n
s
e

ปลุกเรียกตัวๆ



C
A
L
L
H
E
L
P
1
6
6
9

โทรเรียก 1669



C
P
R

ปั๊มหัวใจ



B
r
e
a
t
h

เป่าปาก



U
S
E
A
E
D
P
A
D

เอาแผ่น AED



A
E
D

ช็อค



S
u
r
v
i
v
e

รอดแล้ว



คู่มือการ ปั๊มหัวใจ CPR และการใช้ AED



www.jia1669.com
Power by jialucksa



บริษัท เจียรักษา จำกัด 36/5 หมู่7 ต.อ้อมน้อย อ.กระทุ่มแบน
จ.สมุทรสาคร 74130 ประเทศไทย

โทรศัพท์ +66 24200661,090-979-1212 www.jia1669.com
Email: jiacpr@gmail.com