



hypertrophic obstructive cardiomyopathy เป็นโรคกล้ามเนื้อหัวใจ ทำให้ไม่สามารถบีบเลือดไปสู่หัวใจได้ปกติ บางครั้งมีอาการการเต้นจังหวะหัวใจผิดปกติได้ จะมีอาการเมื่อเกิดการสร้างกล้ามเนื้อหัวใจที่หนาตัวผิดปกติ โดยเฉพาะ หัวใจห้องล่างซ้ายทำให้ห้องเล็กลง ทำให้มีปัญหาการบีบตัวส่งเลือด ทำให้มีความเสี่ยงที่จะเกิดอาการ แน่นหน้าอก เป็นลม หายใจเหนื่อย อาจถึงเสียชีวิตกระทันหันได้ มีผลกับทั้งผู้ใหญ่และเด็ก



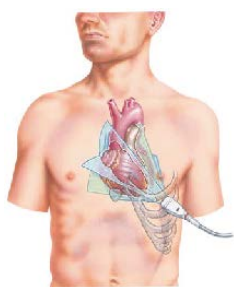
สาเหตุ

สามารถถ่ายทอดทางพันธุกรรมได้ เมื่อหนึ่งคนในครอบครัวได้รับการวินิจฉัย คนในครอบครัวจำเป็นต้องสืบหาว่ามีความผิดปกติหรือไม่ สาเหตุส่วนใหญ่ที่พบในผู้ใหญ่คือ ปล่อยให้มีความดันโลหิตสูงนาน ๆ



อาการ

หายใจเร็วเหนื่อยเมื่อลุกเดิน ทำงานบ้าน หรือขณะออกกำลังกายอื่น ๆ แน่นหน้าอก เป็นลมหลังออกกำลังกาย หัวใจเต้นไม่เป็นจังหวะ หรือเต้นเร็ว บางคนไม่มีอาการ บางคนสามารถหัวใจวายเฉียบพลันได้



วินิจฉัย

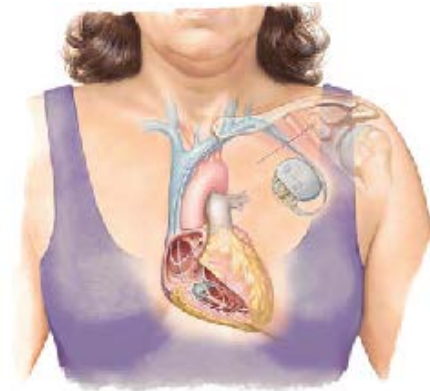
จากการซักประวัติตรวจร่างกาย เอกซเรย์ปอด คลื่นไฟฟ้า EKG ทำ Echo เพื่อดูรูปร่างลักษณะของหัวใจ หรือการตรวจอื่น ๆ เช่น การติดตามบันทึกการเต้นหัวใจ 24 ชม. การตรวจเลือด การตรวจระดับยีนส์ การตรวจ MRI

การรักษา

การรักษาควบคุมอาการ ลดการบีบตัวของหัวใจ
เวนทริเคิล อาการ หัวใจล้มเหลว และเต้นผิดปกติ
ควรรักษา การควบคุมอัตราการเต้นและการหด
รัดตัว ยาเหล่านี้เช่น beta blocker

(propranolol) CCB (verapamil) ซึ่ง

pacemaker /defib /cardiovert เป็นตัวเลือกในการควบคุมการเต้นของหัวใจ
เป็นอุปกรณ์เล็ก ๆ ที่ใส่เข้าไปในกล้ามเนื้อหัวใจ และลดการอุดตันของเลือด การ
เปลี่ยนถ่ายหัวใจ ทำเมื่อไม่ตอบสนองการรักษาด้วยวิธีอื่น ๆ



ควรไม่ควร

✓ ควรกินยาตามแพทย์สั่ง

✓ ควรบอกแพทย์หากมีอาการแสบหรือการรักษาไม่
ดีขึ้น

✓ ควรทราบว่าคนในครอบครัวควรเช็คอาการด้วย



✗ ไม่ควรเปลี่ยนวิธีการออกกำลังกายเองโดยไม่ถามแพทย์
✗ ไม่ควรซื้อยาต้มยาหม้อหรือยาทั่วไปกินเองโดยไม่ปรึกษา
แพทย์

✗ ไม่ควรกินเหล้าสุบหรือ ไม่ควรกินยาขับ
ปัสสาวะ

