



แอลกอฮอล์เป็นพิษในผู้หญิง

F. Netter M.D.

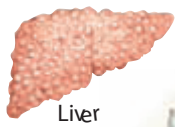


แอลกอฮอล์เป็นพิษเกิดขึ้นได้เมื่อดื่มเหล้าปริมาณมากเกินกว่าที่กำหนด ปัญหาการดื่มเหล้าของผู้หญิงมาเกิน 7 แก้วต่อสัปดาห์ หรือมากกว่า 3 แก้วตามโอกาสต่างๆ หากดื่มมากกว่า 3-4 แก้วต่อวันถือว่าดื่มหนักมากกว่าปกติ ซึ่งเทียบจากปริมาณแอลกอฮอล์ใน

เบียร์ 1 แก้วเท่ากับ 12 ออนซ์ ไวน์ 1 แก้วเท่ากับ 5 ออนซ์ และ 1.5 ออนซ์ในเหล้าที่มีเปอร์เซ็นต์แอลกอฮอล์ 80 proof หรือ 40 ดีกรีนั่นเอง แอลกอฮอล์เป็นพิษ เกิดขึ้นได้เมื่อดื่มหนักๆ แล้วเกิดอาการเมาในทันทีและภาวะการติดเหล้าของร่างกายที่เกิดจากการที่ดื่มเหล้ามาเป็นเวลานาน

สาเหตุ

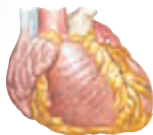
ผู้หญิงที่มีโอกาสเกิดภาวะติดเหล้ามักจะมีบุคคลรอบๆ ตัวติดเหล้าอยู่ด้วย และพวกเขามีโอกาสที่จะติดสารเสพติดจำพวกนิโคติน เป็นต้น



Liver



Brain



Heart



Pancreas

วินิจฉัย

ภาวะแอลกอฮอล์เป็นพิษยากที่จะวินิจฉัย เนื่องจากผู้ป่วยมักจะหลีกเลี่ยงหรือพยายามซ่อนอาการเอาไว้ ซึ่งอาการแสดงออกได้ทางร่างกาย พฤติกรรม และอาการทางประสาท ทางด้านพฤติกรรม อาทิเช่น การรู้สึกผิด และหุดหวิดง่าย เมื่อได้เริ่มดื่มเหล้าแล้วจะหยุดไม่ได้และสิทธิภาพการทำงานต่ำลง ทำร้ายตัวเองหรือผู้อื่นและจำ

สิ่งที่เกิดขึ้นไม่ได้ อาการทางด้านร่างกาย ผลมักจะเกิดจากผู้ที่กินเหล้ามานานๆ จะมีอาการเหล่านี้คือ ทรนถัวไม่ได้ อาเจียน ปวดท้องท้องเสีย คลื่นไส้ เหนื่อยแตก ใจสั่น หน้ามืด ตัวเหลือง ส่วนอาการทางประสาท เช่น อารมณ์ขึ้นๆ ลงๆ ซึมเศร้า วิตกกังวล นอนไม่หลับ ความจำถดถอย การคลอดก่อนกำหนดเกิดขึ้นได้บ่อยและการที่ติดมาจะมีความผิดปกติของอวัยวะต่างๆ

วินิจฉัยภาวะติดเหล้าจากประวัติก่อนหน้า และ เาะเลือดเพื่อเช็คสุขภาพของเลือด ตับไต และสุขภาพทั่วๆ ไป

รักษา

การจะรักษาจะประสบผลสำเร็จได้ ผู้ป่วยต้องมีความเชื่อว่าปัญหานั้นมีทางแก้ไข การวางแผนฟื้นฟู 12 ขั้นตอน หรือเรียกว่า Alcoholic Anonymous คือ การละเว้น ทำให้ความรู้ การกำจัดของเสีย หรือ กลุ่มคนให้กำลังใจ ได้รับความดูแลจากที่บ้าน หน้าทำการงาน สังคมหรือการรักษาด้วยยาและการฝึกรับมือเมื่อมีอาการ

การกำจัดสารพิษจะเกิดอาการเหวี่ยงแตกและสับสน ซึ่งแพทย์ สามารถช่วยรักษาอาการเหล่านี้ได้ด้วยยา benzodiazepines และยาตัวอื่นๆ เพื่อที่จะช่วยให้ผู้ป่วยสงบลงเมื่อเกิดอาการอยากเหล้า การหยุดภาวะแอลกอฮอล์เป็นพิษเป็นเรื่องที่ยากและมักเกิดซ้ำได้อีกในผู้หญิง อย่างไรก็ตามพวกเขาต้องยอมรับว่าการเกิดซ้ำเป็นหนึ่งในอาการเจ็บป่วยและต้องพิถีพิถัน



ควรไม่ควร

- ✓ ควรตอบคำถามอย่างตรงไปตรงมาว่าดื่มไปปริมาณเท่าไร
- ✓ ควรได้รับการสนับสนุน จากกลุ่มเพื่อน ที่ปรึกษา
- ✓ มีความเข้าใจและทัศนคติที่ดีต่อการรักษาซึ่งอาจจะมีอาการเกิดซ้ำได้
- ✓ ควรพบแพทย์ทันทีเมื่อมีอาการอาเจียน ท้องเสีย แน่นหน้าอก ลำไส้เคลื่อนตัวผิดปกติ
- ✓ ควรพบแพทย์เมื่อมีความคิดฆ่าตัวตาย



- ⊗ ห้ามดื่มเหล้าหรืออยู่ใกล้ชิดกับกลุ่มที่ดื่มเหล้า
- ⊗ ห้ามโกหกแพทย์ เมื่อถูกถามถึงอาการ
- ⊗ ห้ามยอมแพ้ถึงแม้ จะอยู่ในวันที่ไม่ดี
- ⊗ ห้ามดื่มเหล้าแล้วขับรถ