



Wolff-Parkinson-White (WPW) syndrome

คือภาวะที่กระแสไฟฟ้าหัวใจเพิ่มผิดปกติ การเต้นของหัวใจเร็วผิดปกติ พบบ่อยในกลุ่มคนอายุ 20 ปี และเป็นสาเหตุของหัวใจเต้นเร็วในเด็กและการก

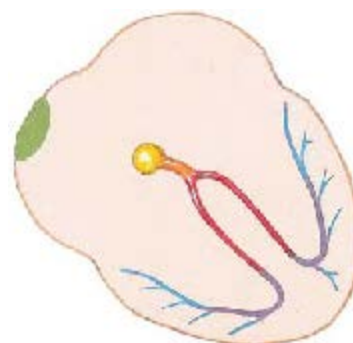


สาเหตุ

พบได้แต่กำเนิด กระแสไฟฟ้าเกินในห้องเอตริยมหรือห้องส่วนบนของหัวใจและเวนกิริเคิลห้องล่างของหัวใจ เป็นผลให้หัวใจเต้นเร็วมากกว่าปกติเรียกว่า SVT

อาการ

อาการเกิดเมื่อหัวใจเต้นเร็วผิดปกติ ดังนั้นอาจจะเกิดขึ้นทันทีเป็นวินาทีหรือเป็นชั่วโมง เกิดขึ้นบ่อยเมื่อการออกกำลังกาย อาการเกิดเมื่อเกิดอาการต่าง ๆ ได้แก่ หัวใจเต้นเร็วใจสั่นหรือหัวใจเต้นเร็ว มึนงง เจ็บหน้าอก อ่อนเพลีย เป็นลม เวียนศีรษะ วิตกกังวล การสูญเสียสติและปัญหาการหายใจ เสียชีวิตอย่างกะทันหัน



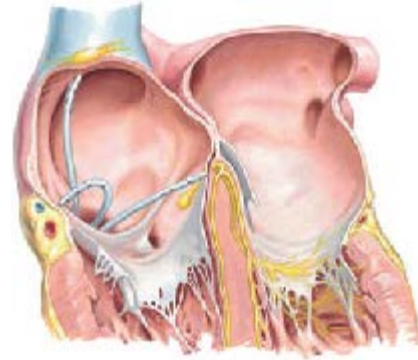
วินิจฉัย

หากแพทย์สงสัยว่า WPW syndrome ประวัติการรักษา แพทย์ใช้คลื่นไฟฟ้าหัวใจ (ECG) จะมีรูปแบบแสดงคลื่นเดลต้าที่ผิดปกติ การทดสอบทำได้ผลดีที่สุดในขณะที่มีอาการ แพทย์อาจต้องการการทดสอบอื่น ๆ เช่นการตรวจสอบ Holter ซึ่งเป็นการทดสอบ ECG ตลอด 24 ชั่วโมง การทดสอบความเครียดในการออกกำลังกายและ electrophysiology อาจทำร่วมด้วย



การรักษา

อาการเล็กน้อยไม่จำเป็นต้องรักษา บางคนชะลอจังหวะการเต้นของหัวใจโดยการทำvagal maneuvers เช่น ไอ การวางน้ำแข็งไว้บนหน้า ยี่งต้องรักษาหากมีอาการเป็นลม มึนหัว แน่นหน้าอก การเต้นหัวใจที่เร็วมาก อาจถึงชีวิตได้ การใช้ยา จะใช้ยา antiarrhythmic และแนะนำการรักษาด้วยradiofrequency catheter ablation การสอดสายเข้าไปในหลอดเลือดบริเวณขาเข้าสู่หัวใจ การรักษาอื่น ๆ เช่น cardioversion และ surgery ส่วนcardioversion ใช้เมื่อการรักษาอื่นไม่สำเร็จ



ควรไม่ควร

- ✓ ควรหลีกเลี่ยงการสูบบุหรี่ คาเฟอีน แอลกอฮอล์ pseudoephedrine ยาแก้แพ้ amphetamines, cocaine
- ✓ ควรบอกแพทย์ หากหัวใจเต้นเร็วผิดปกติ
- ✓ ควรไปตามนัดแพทย์



✗ ไม่ควรหยุดกินยาหรือเปลี่ยนขนาดยาหากแพทย์ไม่อนุญาต

