



เกิดจากรูรั่วของห้องหัวใจห้องล่างระหว่างสองห้อง แรงดันห้องซ้ายมากกว่าห้องขวา เลือดจึงเข้าไปผสมกัน และออกซิเจนที่ไปเลี้ยงร่างกายน้อยลง ส่วนหัวใจห้องล่างขวาจะเกิดแรงดันกลับไปห้องซ้ายทำให้เพิ่มแรงดันในหลอดเลือดของปอดมากขึ้น VSDs เป็นโรคพิการแต่กำเนิด โดยปกติควรปิดได้เองหากปิดไม่ได้ต้องอาศัยการผ่าตัด เกิดขึ้นในเด็กหญิงมากกว่าชาย ถ้าเป็นเล็กน้อยไม่มีอาการ หากเป็นมากสามารถเกิดการหายใจล้มเหลวได้ ร่วมกับรู้สึกเหนื่อย หายใจลำบากเวลานอนราบ แบนหน้าอก บางทีพบผิวหนังเขียวเพราะขาดออกซิเจน การเต้นของหัวใจเร็ว ความผิดปกติใกล้ลิ้นเอออติก

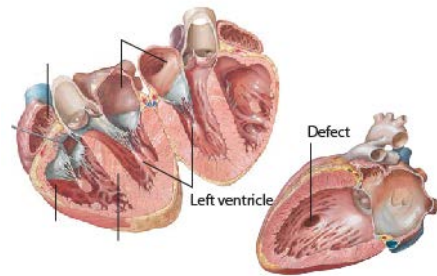


สาเหตุ

ยังไม่ทราบสาเหตุ

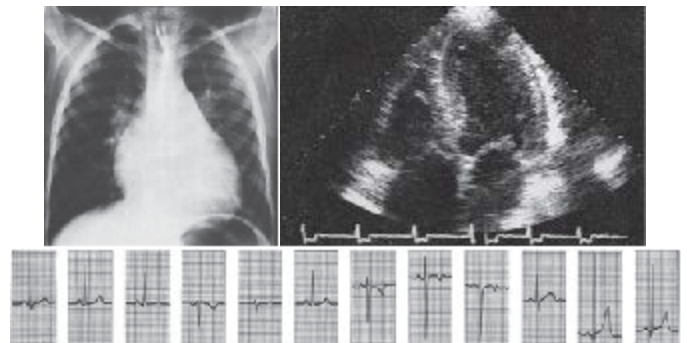
อาการ

เหนื่อย หายใจไม่สะดวก แบนหน้าอก ผิวหนังสีเขียว หัวใจเต้นผิดปกติหวิว



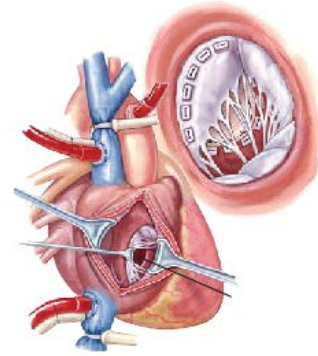
วินิจฉัย

จากการซักประวัติตรวจร่างกาย ทำ ECG ทำเอกซเรย์ช่องอกดูขนาดรูปร่างของหัวใจ และหลอดเลือดในปอด และทำ ECHO ส่งคลื่นเสียงเพื่อดูโครงสร้างและการบีบตัวของห้องหัวใจ



การรักษา

หากรั่วเพียงเล็กน้อยไม่มีอาการไม่ต้องรักษา ถ้ารั่วมาก ต้องพบแพทย์เฉพาะทางศัลยกรรมเพื่อผ่าตัด หากมีอาการหัวใจล้มเหลวร่วมจำเป็นต้องให้ยาไล่ น้ำส่วนเกิน ในเลือดออกนอกร่างกาย หากไม่มีภาวะแทรกซ้อนก็สามารถใช้ชีวิตได้ปกติได้ ผู้ป่วยVSDs ต้องกินยา



ปฏิชีวนะ หลังทำฟันหรือผ่าตัด เพื่อป้องกันการติดเชื้อเข้าไปที่ลิ้นหัวใจ กินยานาน6 เดือนจนกว่าจะผ่าตัดลิ้นปิดสนิท

ควรไม่ควร

- ✓ ควรกินยาตามแพทย์สั่ง
- ✓ ควรแจ้งแพทย์หากมีอาการ VSD



✗ ไม่ควรละเลยอาการที่ผิดปกติ ควรรีบพบแพทย์

