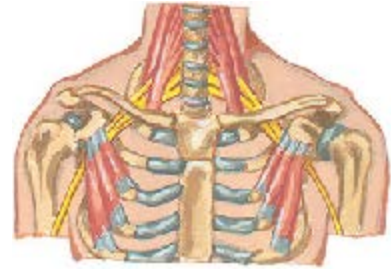




# THORACIC OUTLET SYNDROME

เกิดจากเส้นเลือดเส้นประสาทบริเวณ brachial plexus ถูกกด ซึ่งเป็นบริเวณระหว่างไหปลาร้าและซี่โครงที่ที่เลือดผ่านไปแขนจากลำคอ อาการขึ้นอยู่กับเส้นประสาท เส้นเลือดแดงดำ ที่ถูกกด อาการพบได้บ่อยในหญิง 20-50ปี พบน้อยในเด็กต่ำกว่า 20



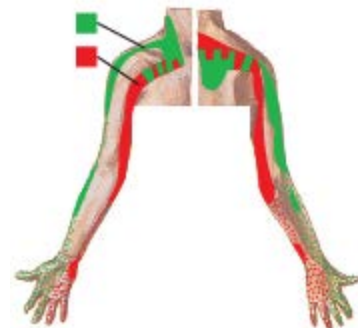
## สาเหตุ

ตำแหน่งของกล้ามเนื้อเนื้อที่ผิดปกติ กระดูกซี่โครงอกในช่วงคอ ล้มเลือด ความผิดปกติของกระดูกซี่โครงแรก โหล่ และไหปลาร้า บาดเจ็บ สะพายกระเป๋าหนักเกินไปและเป็นเวลานาน ไม่ได้เป็นโรคติดต่อ และไม่ส่งต่อทางพันธุกรรม



## อาการ

ปวดบริเวณไหล่ แขน มือ ปวดมือแย่งที่สุดคือนิ้วนางและก้อย นิ้วจะชา และทำไม่ค่อยได้ ปวดมากขึ้นเมื่อใช้แขน และจะเมื่อยไม่มีแรง เส้นเลือดแดงถูกกดทำให้ซีด เย็น ชา เส้นเลือดดำถูกกดทำให้ปวดบวม



## วินิจฉัย

การซักประวัติตรวจร่างกาย ตรวจเลือดเอกซเรย์ปอด CT และ Arteriography หรือ venography



## การรักษา

การซ่อมแซมความผิดปกติหรือตำแหน่งที่ถูกต้อง  
ออกแบบการออกกำลังกายหัวใจ การกดเส้นประสาท  
รักษาตามอาการ การผ่าตัดทำเฉพาะกลุ่มที่เส้นเลือดโดน  
กดและมีลิ่มเลือด อาจให้กินยาละลายลิ่มเลือดด้วยเช่น  
วาฟาริน



## ควรไม่ควร

- ✓ ควรทราบว่าโรคนี้เกิดได้ไม่บ่อยนัก
- ✓ ควรทราบว่าเคสส่วนใหญ่แนะนำรักษาตามอาการโดยเฉพาะ  
การยืดเส้น หัวไหล่
- ✓ ควรรับบอกแพทย์หากมีอาการปวดแขนขาและยึดตาม  
ปลายมือปลายเท้า



✗ ไม่ควรยกของหนักใส่หลัง  
เป็นเวลานาน ๆ

✗ ไม่ควรพลาดนัดแพทย์ในแต่ละสาขาที่เกี่ยวข้อง

