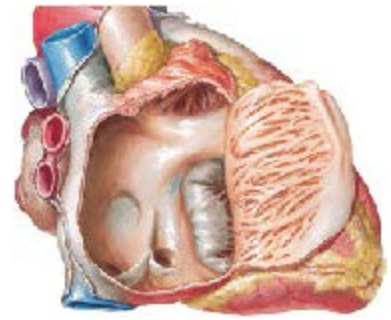




การเต้นของหัวใจเร็วกว่าปกติ ทำให้หัวใจตึบเลือดได้ไม่เต็มที่ เต้น 150-250 ครั้งต่อนาที จากปกติ 60-100 ครั้งต่อนาที SVT คือรวมไปถึงหัวใจเต้นพริ้วที่เป็นมานาน ๆ หรือเรียกว่า AFIB เป็นชนิดที่เจอได้บ่อย และชนิดอื่น ๆ AVNRT AVRT Wolff-Parkinson-White syndrome SVTพบได้ทั้งหญิงและชาย



สาเหตุ

โดยปกติกระแสไฟฟ้าจะเริ่มที่ SA node เริ่มหดตัวที่ห้องเอเทรียม ตามด้วยเวนทริเคิล และมีเหตุที่ทำให้กระแสไฟฟ้าปล่อยมากเกินไป เช่น ยา digoxin theophylline หรือโรคปอด COPD pneumonia รวมไปถึงแอลกอฮอล์ คาเฟอีน การสูบบุหรี่ ยิ่งเพิ่มความเสี่ยงให้เกิด SVT



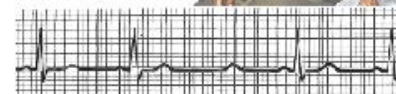
อาการ

ใจสั่น เวียนหัว หายใจเร็วถี่ เป็นลม แขนงอออก เหนื่อย เหวื่อแตก คลื่นไส้ อาการมักจะมีและหยุดทันที ในไม่ช้าก็หายหรือเป็นชั่วคราว



วินิจฉัย

ซักประวัติตรวจร่างกาย ECG พลห้องแล็บ เอกซเรย์ปอด Holter monitor portable 24-hour ECG ช่วยติดตามดู SVT ที่เกิดขึ้นภายใน 24 ชม. การตรวจ EPS เข้าไปในหลอดเลือดเข้าสู่หัวใจ



การรักษา

ผู้ป่วยไม่มีอาการไม่จำเป็นต้องรักษา หากมีอาการทำ vagal maneuvers หรือการไอ การวางน้ำแข็งลงบนหน้ายาที่ใช้รักษาเช่น adenosine และ verapamil และ cardioversionใช้สำหรับภาวะเร่งด่วน หากรักษาทั่วไปไม่ได้ผล หากมีการเป็นซ้ำให้ใช้ยา beta-blockers หรือ ทำ pacemakers catheter ablation และ surgery



ควรไม่ควร

- ✓ ควรควบคุมความเครียด และ อื่น ๆ เช่น เบาหวาน ความดัน
- ✓ ควรกินอาหารไขมันต่ำ เกลือน้อย คอเลสเตอรอลต่ำ ลดน้ำหนักเมื่อน้ำหนักเกิน
- ✓ ควรออกกำลังกายสม่ำเสมอ
- ✓ ควรพักผ่อนให้เพียงพอ ควรอยู่ใน 50-100 ต่อนาทีและสม่ำเสมอ
- ✓ ควรนำยาที่กินอยู่ปัจจุบันไปให้แพทย์ประเมินร่วมด้วย
- ✓ ควรบอกแพทย์หากแน่นหน้าอก ใจสั่น จะเป็นลม หรือมีอาการอื่น ๆ ที่อธิบายไม่ได้



- ✗ ไม่ควรกินยาสมุนไพร ยาลดน้ำหนักหรือยาเสพติดอื่น ๆ
- ✗ ไม่ควร สูบบุหรี่ หรือดื่มแอลกอฮอล์หรือคาเฟอีน