

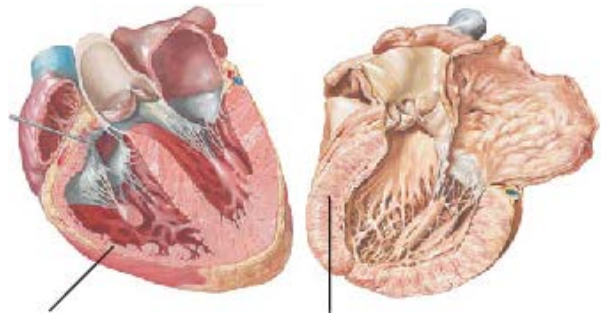


เป็นโรคที่เกิดจากกล้ามเนื้อหัวใจป้องกันตัวเองจากการหดตัวของหัวใจเอง โดยการจำกัดความสามารถในการหดตัว เพราะลายของกล้ามเนื้อมีความแข็งเกร็ง ทำให้หัวใจขยายตัวไม่เต็มที่หลังเติมเลือด ยิ่งทำให้กล้ามเนื้อหัวใจหนาตัวขึ้น ดังนั้นการบีบตัวยิ่งผิดปกติ ความผิดปกตินี้พบได้น้อยกว่าโรคหัวใจชนิดอื่นๆ



## สาเหตุ

ยังไม่ทราบแน่ชัด หรืออาจเกิดจากก.  
Amyloidosis หรือการสะสมของโปรตีนใน  
บางส่วนของเนื้อเยื่อร่างกาย  
Sarcoidosis คือการอักเสบของเนื้อเยื่ออื่น  
หรือต่อมน้ำเหลือง และสาเหตุอื่นๆเช่น ออ  
โตอิมมูน แอลกอฮอล์



## อาการ

รู้สึกเหนื่อย ไม่มีแรง บหายใจเร็วสั้น ขา เท้าบวม แน่นหน้าอก ใจสั่น และการหนา  
ตัวของกล้ามเนื้อหัวใจอาจทำให้หัวใจวายได้



## วินิจฉัย

การซักประวัติตรวจร่างกาย EKG เอกซเรย์ช่องอก จะเห็น  
ขนาดหัวใจที่ใหญ่ขึ้น การเต้นหัวใจผิดปกติ การทำ  
ECHOดูการทำงานของหัวใจ และตรวจเลือดเพื่อหาสาเหตุ  
อื่นๆที่เกี่ยวข้อง บางรายจำเป็นต้องเก็บชิ้นเนื้อหัวใจมา  
ตรวจ

## การรักษา

เป้าหมายคือบรรเทาอาการของหัวใจล้มเหลว รักษาให้หัวใจเต้นปกติ ให้ยา diuretics เพื่อกำจัดน้ำออกจากร่างกาย และลดการทำงานของหัวใจ การสั่งยาขึ้นกับการเต้นของหัวใจ และกดภูมิคุ้มกันเช่นสเตียรอยด์ หากการบีบตัวของหัวใจล้มเหลว ดังนั้นหัวใจควรได้รับการเปลี่ยนถ่ายหัวใจ



## ควรไม่ควร

- ✓ ควรกินอาหารโซเดียมต่ำและลดการสะสมของเหลวในร่างกาย
- ✓ ควรกินยาตามแพทย์สั่ง
- ✓ ควรออกกำลังกายตามที่แพทย์สั่ง
- ✓ ควรรีบพบแพทย์หากมีอาการผิดปกติเกิดขึ้นใหม่



✗ ไม่ควรดื่มแอลกอฮอล์

