



เป็นโรคที่หลอดเลือดตีบบริเวณที่รับเลือดจากหัวใจเข้าสู่ไต ส่งผลให้ความดันสูง เมื่อหลอดเลือดตีบทั้งสองทาง ส่งผลให้ไตวายได้



สาเหตุ

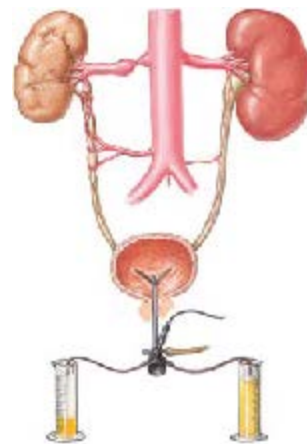
จากการที่หลอดเลือดแข็งตัวจากการสะสมของไขมัน คอเลสเตอรอล และสารอื่นๆ สะสมที่ผนังหลอดเลือด และความผิดปกติที่ผนังหลอดเลือดที่พบได้คือ fibromuscular dysplasia

อาการ

มักไม่มีอาการ จะไม่ทราบว่า เป็นจนกระทั่งตรวจพบว่ามี ความดันสูงหรือไตวาย

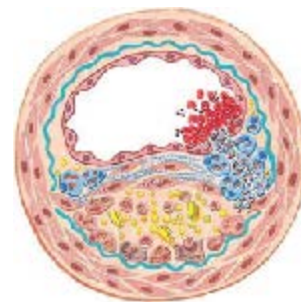
วินิจฉัย

จากการซักประวัติตรวจร่างกาย ตรวจเลือด ปัสสาวะ MRA ซึ่งเป็นการเอกซเรย์เฉพาะที่หลอดเลือดของไต



รักษา

ขึ้นอยู่กับความรุนแรงของการตีบของเส้นเลือด อาการรุนแรงน้อยถึงปานกลาง ควบคุมความดันและรักษาด้วยยา หากรุนแรงมากต้องทำการผ่าตัด การรักษาเรียกว่า angioplasty ใช้แทนการผ่าตัด ซึ่งวิธีใช้บ่อยในการรักษา fibromuscular dysplasia การทำพลาสติกบอลลูนเพื่อถ่างเส้นเลือดที่ตีบ ส่วนความดันที่สูงถูกควบคุมด้วยยา



ควรไม่ควร

- ✓ ควรกินยาสม่ำเสมอเพื่อป้องกันไม่ให้ไตแย่ลงกว่าเดิม
- ✓ ควรออกกำลังกายสม่ำเสมอ เพื่อช่วยลดความเสี่ยงให้เกิดภาวะความเสี่ยงเช่นโรคหัวใจซึ่งเกิดจากความดันสูง
- ✓ ควรกินอาหารที่มีประโยชน์ ลดไขมันลดโซเดียม เพื่อช่วยลดความดัน
- ✓ ควรรีบบอกแพทย์หากความดันยังสูง
- ✓ ควรบอกแพทย์หากมีผลข้างเคียงจากยา
- ✓ ควรไปตามนัดแพทย์



- ✗ ไม่ควรสูบบุหรี่
- ✗ ไม่ลืมไปตามนัดเพื่อติดตามผลความดันทุก 6 เดือน
- ✗ ไม่ควรกินยาหม้อยาต้มอื่น ๆ ที่แพทย์ไม่ได้สั่ง

