



Pap Smear Abnormalities



ทำขณะตรวจภายในช่องคลอดผู้หญิง และเก็บเซลล์ที่ปากมดลูกมาส่งกล้องจุลทรรศน์ โดยใส่ speculum ในช่องคลอดเพื่อดูปากช่องคลอดและแพทย์ใช้ไม้ spatula เพื่อเก็บตัวอย่างรอบปากมดลูก และป้ายลงบนสไลด์ ซึ่งการตรวจคัดกรองมะเร็งปากมดลูกจะแสดงผลของ

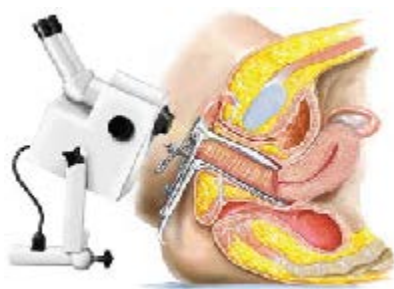
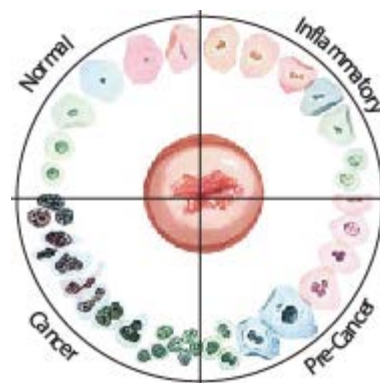
ฮอร์โมนเอสโตรเจนที่พลต่อช่องคลอดและปากมดลูกและ การตรวจสามารถเห็นว่ามี การติดเชื้อได้

สาเหตุ

ความผิดปกติเกิดจากการอักเสบ การติดเชื้อ หรือมะเร็งปากมดลูก

อาการ

ความผิดปกติของการตรวจคัดกรองไม่มีอาการใด อาจจะแค่รู้สึกไม่สบายตัวขณะใส่เครื่องมือ



วินิจฉัย

หลังตรวจพบความผิดปกติ แพทย์จะนัดต่ออีกไม่กั สัปดาห์ เพื่อ จะทำการตรวจอื่นๆเช่น colposcopy ส่งกล้องผ่านช่องคลอดเข้าไปดูรายละเอียดและเก็บชิ้นเนื้อที่ปากมดลูก

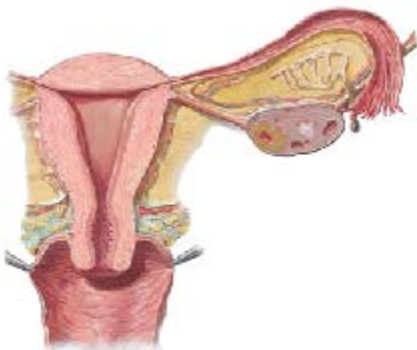
การรักษา

มีส่วนน้อยที่ต้องรักษา ขึ้นอยู่กับสาเหตุ การทำลายเนื้อเยื่อ แพทย์อาจใช้การทำให้แข็งตัว จี้ด้วยความร้อน เลเซอร์ หรือทำLEEP สำหรับรายที่มีความผิดปกติรุนแรง อาจจะมีการเก็บชิ้นเนื้อเพื่อหาสาเหตุที่บริเวณปากมดลูก



ควรไม่ควร

- ✓ ควรตรวจมะเร็งปากมดลูกสม่ำเสมอ
- ✓ ควรตรวจประจำปี หากคุณมีเคยมีเพศสัมพันธ์หรืออายุมากกว่า 18 ปี หรือมีความเสี่ยงเป็นมะเร็งปากมดลูก ยิ่งเจอเร็วการรักษายิ่งได้ผล
- ✓ ควรแจ้งแพทย์หากตรวจแล้วพบว่ามีอาการปวดหรือเลือดออก
- ✓ ควรเช็คว่ามีประจำเดือนในช่วงที่จะทำการตรวจหรือไม่ เพราะมีผลต่อผลตรวจ
- ✓ ควรใส่ถุงยางขณะร่วมเพศหลีกเลี่ยงการติดเชื้อ



- ✗ ไม่ควรสวนล้างช่องคลอดก่อนมาตรวจ
- ✗ ไม่ควรสูบบุหรี่เพราะเพิ่มความเสี่ยงในการเป็นมะเร็งปากมดลูก

