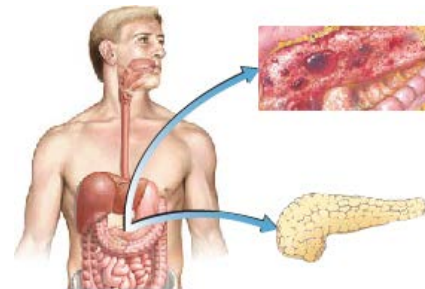




เป็นอวัยวะที่ล้อมรอบด้วยกระเพาะ ลำไส้ และอวัยวะส่วนอื่น ผลิตน้ำย่อยและฮอร์โมนอินซูลิน เอนไซม์เหล่านี้จะถูกส่งไปที่ลำไส้ การอักเสบและบวมของตับอ่อนมีผลต่อการย่อยอาหาร และหากอาการเป็นทันที ร่วมกับภาวะแทรกซ้อนอื่น ๆ อาจเป็นอันตรายถึงชีวิตได้



## สาเหตุ

ส่วนมากเกิดจากนิ่วและแอลกอฮอล์ ส่วนอื่น ๆ เช่น ยา การผ่าตัดช่องท้อง ตับอ่อนหรือลำไส้ผิดปกติ การอุดตันเนื่องจากแผลเป็นบนตับอ่อน มะเร็ง และการติดเชื้อของตับอ่อน



## อาการ

เกิดบริเวณท้องบนขวามีอาการปวดภายใน 1-2 วัน บ่อยที่มีอาการรุนแรง อาการอาจปวดร้าวไปหลังหรือหน้าอกได้ อาการเป็นขึ้นมาทันที ปวดมากขึ้นเมื่อกินอาหาร อาจมีคลื่นไส้อาเจียน มีไข้ได้



## วินิจฉัย

จากการซักประวัติตรวจร่างกาย ร่วมกับการตรวจปัสสาวะ เลือด และ CT หรือ อัลตราซาวด์ท้อง การตรวจเลือดเพื่อใช้ระดับ amylase หรือ lipase เอนไซม์ที่สร้างจากตับอ่อน จะมีค่าสูงขึ้นเมื่อตับอ่อนติดเชื้อ แคลเซียม โปรเทสตีเมีย โซเดียมไบคาร์บอเนต อาจมีค่าที่เปลี่ยนแปลงได้ น้ำตาลและไขมันในเลือดสามารถเพิ่มสูงขึ้นได้ หลังที่รักษาแล้ว ค่าต่าง ๆ จะกลับมาเป็นปกติ



## การรักษา

รักษาในโรงพยาบาล ให้น้ำเกลือ ให้เกลือแร่ทดแทนเช่น โปแทสเซียม แคลเซียม หากควบคุมการอาเจียนไม่ได้ อาจต้องใส่ท่อในหลอดอาหารเพื่อระบายน้ำและอากาศออก ผู้ป่วยตับอ่อนอักเสบ ไม่สามารถกินอาหารได้ 3-4 วัน ต้องให้น้ำเกลือและยาลดปวด ในผู้ที่อาการรุนแรง จำเป็นต้องให้สารอาหารผ่านหลอดเลือดเป็นระยะเวลาหนึ่ง การผ่าตัดจำเป็นต้องทำหากมีการติดเชื้อ กุน้ำ และเลือดออก หากสาเหตุเกิดจากนิ้วในกุน้ำตีก็ผ่าตัดยกกุน้ำตีออก หลังอาการตับอ่อนอักเสบรุนแรงบาล



## ควรไม่ควร

- ✓ ควรทราบว่าตับอ่อนอักเสบมีผลถึงชีวิตได้และเป็นภาวะเร่งด่วน
- ✓ ควรรีบพบแพทย์หากมีอาการปวดท้อง อาเจียนเป็นเลือด ประวัติแอลกอฮอล์ ตัวเหลือง ตาเหลือง ปวดเกร็งกล้ามเนื้อ



✗ ไม่ควรดื่มแอลกอฮอล์

