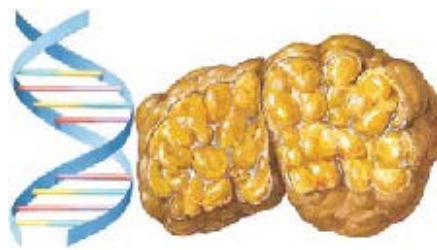


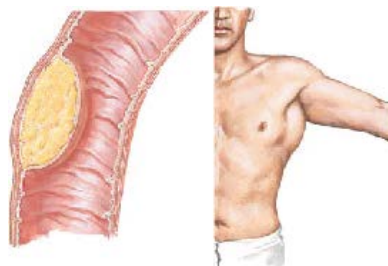


เนื้องอกไขมันเกิดใต้ผิวหนังและ กล้ามเนื้อ มักเกิดบริเวณคอ หลัง ไหล่ แขนสองข้าง ต้นขา และส่วนอื่น ๆ เช่น ลำไส้ เนื้องอกไขมันไม่ใช่เนื้อร้ายและมักพบได้บ่อยในผู้ใหญ่ทุกเพศทุกอายุ



## สาเหตุ

ไม่ทราบสาเหตุที่ชัดเจน มีแนวโน้มหากมีคนในครอบครัวเคยเป็น ยิ่งเพิ่มความเสี่ยงที่เกิดเนื้องอกไขมันได้



## อาการ

เนื้องอกไขมันช่วงแรกไม่มีอาการปวด มีลักษณะกลมๆ หย่อนๆ เคลื่อนไหวใต้ผิวหนัง และส่วนใหญ่ไม่รู้สึก หากกดเจ็บแสดงว่าอาจกดลงไปชนเส้นประสาทหรือเส้นเลือดเป็นจำนวนมาก มีขนาดแตกต่างกันไปแต่ขนาดน้อยกว่า 3 นิ้ว พบได้บ่อยบริเวณแขนขา ลำตัว และคอ และส่วนอื่น ๆ เช่น ปอด ลำไส้ หน้าอก อาการขึ้นอยู่กับตำแหน่งของเนื้องอก



## วินิจฉัย

จากการซักประวัติตรวจร่างกาย หรือเก็บชิ้นเนื้อมาตรวจดูกล้องจุลทรรศน์



## การรักษา

เนื้องอกไขมันไม่จำเป็นต้องรักษานอกจากกังวลเรื่องความสวยงาม เอาออกโดยการผ่าตัดและไม่เกิดซ้ำหลังผ่าตัด แพทย์จะตรวจเช็คให้แน่ใจว่าเป็นแค่เนื้องอกไม่ใช่ถุงน้ำ ตุ่มหนอง อย่างไรก็ตามหากก้อนโตเร็ว



## ควรไม่ควร

- ✓ ควรเช็คให้แน่ใจหากมีก้อนนูนเกิดบนผิวหนังว่าไม่อันตราย
- ✓ ควรสังเกตการขยายขนาดของก้อนว่าโตเร็วหรือไม่
- ✓ ควรรีบแจ้งแพทย์หากเป็นก้อนที่ปวดบวมแดงร้อนบริเวณที่ผ่าตัดก่อนไป
- ✗ ไม่ควรละเลยการพบก้อนส่วนต่าง ๆ ของร่างกาย

