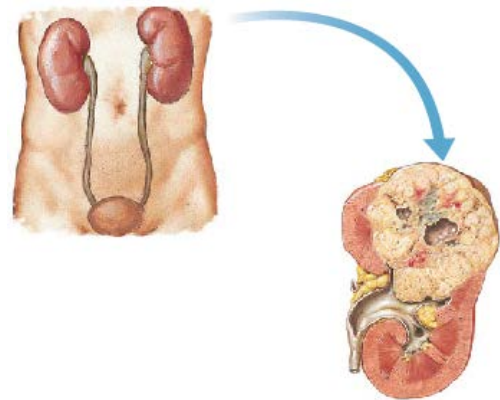




มะเร็งที่ไต

ไตเป็นอวัยวะที่อยู่เหนืออวัยวะอื่น มีอยู่อย่างละข้างทำหน้าที่กรองเลือดและกำจัดของเสีย มะเร็งไตชนิด Renal cell carcinoma เป็นชนิดที่พบบ่อยในมะเร็งโรไตประมาณ 90-95% แต่อัตราการก่อโรคในผู้ป่วยยังพบบ่อย อายุที่มีอาการอยู่ในช่วง 50-70 ปี



สาเหตุ

ยังไม่ทราบสาเหตุที่ชัดเจน อย่างไรก็ตาม ปัจจัยเสี่ยงรวมถึงกับเหล้า สูบบุหรี่ การฉายแสง ทำงานที่เกี่ยวข้องกับน้ำมันปิโตรเลียม แอสเบสตอส และผู้ป่วยโรค von Hippel-Lindau disease, tuberous sclerosis, polycystic kidney disease ยิ่งเพิ่มความเสี่ยงให้เกิดมะเร็ง



อาการ

ระยะแรกไม่มีอาการ ขณะที่เนื้องอกโตอาจมีเลือดออกทางปัสสาวะ ก้อนที่ใจ เหนื่อย ไม่อยากอาหาร น้ำหนักลด ไข้ และปวดท้อง

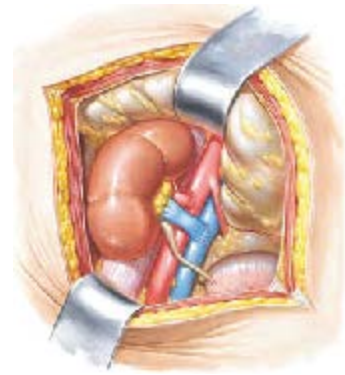
วินิจฉัย

จากการทำเอกซเรย์ CT MRI อัลตราซาวด์ และการตัดชิ้นเนื้อมาตรวจเพื่อยืนยันการวินิจฉัย CT MRI เพื่อประเมินการขยายขนาดและการกระจายตัวไปยังต่อมน้ำเหลืองของมะเร็งเพื่อจะวางแผนการรักษา



การรักษา

การผ่าตัดยกเอาไต ต่อมหมวกไต ต่อมน้ำเหลือง
ใกล้เคียงออกหมด หรือทำ arterial embolization
เพื่อให้เลือดที่จะไปเลี้ยงเซลล์มะเร็งฝ่อลง ขาดเลือดและ
ออกซิเจนไปเลี้ยงเซลล์ การฉายแสง เพื่อบำเซลล์มะเร็ง
และลดอาการปวดลง การทำเคมีบำบัด คือการใช้ยาไปฆ่าเซลล์ ไม่ค่อยช่วยต่อต้าน
เซลล์มะเร็งเท่าใดนัก ยาเคมีบำบัดเช่น interferon, sunitinib, bevacizumab ก็ถือว่าเป็น
ยารักษาที่รักษาผู้ป่วยได้ผลดี



ควรไม่ควร

- ✓ ควรเข้าใจการวินิจฉัยและการรักษาโรคมะเร็งต่อวงใช้แพทย์เฉพาะทางหลายแขนง
- ✓ ควรพบแพทย์หากมีเลือดออกในปัสสาวะหรือปวดท้อง
- ✓ ควรแจ้งแพทย์หากมีไข้หลังผ่าตัด
- ✓ ควรแจ้งแพทย์หากมีหนองไหลจากแผลผ่าตัด



- ✗ ไม่ควรลืมว่าทุกการรักษาว่ามีผลข้างเคียงเช่นการ
ผ่าตัดเสี่ยงต่อการติดเชื้อ ฉายแสงทำให้ผิวหนัง แดง
คัน ทำเคมีบำบัดทำให้คลื่นไส้ อาเจียน พมร่วง
- ✗ ไม่ควรกลัวที่จะปรึกษาหาความเห็นจากผู้อื่น

