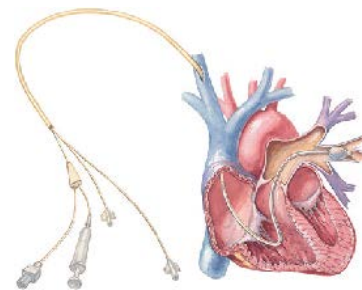


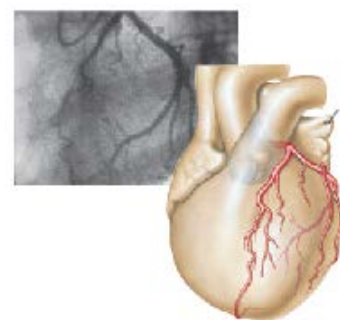


การสวนหัวใจด้านขวาเรียกว่าสายสวนหลอดเลือดแดงปอด เพื่อ  
 ค้นหาหัวใจและหลอดเลือดทำงานได้ดีเพียงใด และรักษาโรคหัวใจ  
 สายสวนหลอดเลือดหัวใจส่วนใหญ่จะทำในห้องปฏิบัติการ หน่วย  
 ฟื้นตัวหนัก (ICUs) และห้องผ่าตัด การสวนหัวใจด้านซ้ายทำได้  
 โดยใส่สายสวนผ่านวาล์วเอออร์ตาเข้าไปในหัวใจห้องซ้าย และการ  
 สวนหัวใจด้านขวาสามารถทำได้พร้อมกัน การสวนหลอดเลือด  
 หัวใจและการฉีดสีหลอดเลือดหัวใจ ขึ้นตอนมักจะทำร่วมกัน โดยใส่สีย้อมพิเศษ (วัสดุที่มีความ  
 คมชัด) ลงในสายสวนและนำรังสีเอกซ์เรย์เพื่อดูว่าเลือดไหลผ่านหัวใจอย่างไร และยังใช้ในการ  
 วินิจฉัยโรคหลอดเลือดหัวใจตีบอีกด้วย



## ใครต้องการการสวนหัวใจ??

คนมีสายสวนหัวใจเพื่อการวินิจฉัยที่แตกต่างกันเกี่ยวกับความ  
 พืดปกติของหัวใจ ลิ้นหัวใจ และโรคหลอดเลือดหัวใจ และไม่ควร  
 ได้รับการสวนหัวใจหากพวกเขามีความดันโลหิตสูงที่ไม่สามารถ  
 ควบคุมได้, หัวใจเต้นผิดปกติ เช่น หัวใจเต้นผิดจังหวะ เฝียบพลิ้น,  
 โรคโลหิตจางรุนแรงหรือมีเลือดออก, หัวใจล้มเหลวและการติดเชื้อ



## การสวนหัวใจทำอย่างไร

หลีกเลี่ยงการรับประทานอาหารหรือดื่มเครื่องดื่มเป็นเวลา 6-  
 8 ชั่วโมงก่อนการทดสอบ จำเป็น ยาระงับประสาทอ่อน ๆ ให้  
 ก่อนการทดสอบเพื่อช่วยผู้ป่วยผ่อนคลาย. แพทย์เอา  
 เครื่องมือใส่เส้นเลือดที่แขนขาหรือขาหนีบ หลอดเลือดดำ  
 subclavian และinternal jugular จากนั้นใส่สายสวนและ  
 สายนำเข้าไปในฝักจากนั้นจะสอดเข้าไปในหัวใจหรือหลอด  
 เลือดหัวใจ ใช้เวลาไม่กี่วินาทีและไม่มีอาการปวดเพราะหลอดเลือด ไม่มีเส้นประสาท เมื่อใส่สาย  
 สวนแล้ว โกดัลวดจะถูกดึงออก หลังจากนั้นให้ฉีดสีย้อมและถ่ายภาพ (angiograms) เพื่อ  
 แสดงการตีบตันของหลอดเลือดแดง ในบางกรณี การทำหัตถการ (angioplastyและการ  
 ใส่stent) สามารถทำได้ทันทีเพื่อให้เลือดไหลเวียนได้ดีขึ้น ผู้ป่วยรู้สึกตัวและสามารถปฏิบัติตาม  
 คำแนะนำระหว่างการทดสอบได้ การทดสอบอาจใช้เวลา 1 ถึงหลายชั่วโมง อาจรู้สึกไม่สบายบ้าง



ในจุดนั้นที่วางสายสวนได้ หลังจากการทดสอบสายสวนจะถูกถอด  
ถ้าถูกใส่บริเวณขาหนีบให้นอนหายใจสามชั่วโมงหลังจากการ  
ทดสอบเพื่อหลีกเลี่ยงการตกเลือด



### ความเสี่ยงของการสวนหัวใจคืออะไร?

การสวนหัวใจนั้นปลอดภัยมากเมื่อทำโดยทีมผู้มีประสบการณ์ ความเสี่ยงรวมถึงภาวะหัวใจ  
เต้นผิดจังหวะ (หัวใจเต้นผิดปกติ) หัวใจล้มเหลว, เลือดออกจากบริเวณที่ใส่สายสวน, ความ  
ดันโลหิตต่ำ, อาการแพ้ต่อสีย้อม, ลิ่มเลือด, โรคหลอดเลือดสมอง, การบาดเจ็บที่หลอดเลือด,  
อาการเจ็บหน้าอก, การติดเชื้อ, ไตวาย, และที่พบได้น้อยคือเสียชีวิต ภาวะแทรกซ้อนที่หายากที่  
มีอัตราการเสียชีวิตสูงสุดคือการแตกของหลอดเลือดpulmonary artery เพราะบอลลูนที่  
ปลายสายสวนก็พองตัวมากเกินไปหรือเกิดบาดแผลที่หลอดเลือด

### ควรไม่ควร

- ✓ ควรเข้าใจถึงความเสี่ยง พูดคุยกับแพทย์ของคุณเกี่ยวกับการทดสอบ  
และเกี่ยวกับสุขภาพหัวใจ
- ✓ รับประทานยาตามคำแนะนำนำบอกแพทย์หากคุณแพ้สารจืดสี ไอโอดีน  
หรือตัวครรภ์
- ✓ ตรวจสอบความดันโลหิตและระดับโคเรสเตอรอลเป็นประจำ กับอาหาร  
ไขมันต่ำ (ผลไม้และผัก) ลดน้ำหนักหากคุณมีน้ำหนักเกิน. ออกกำลังกาย  
เช่น การเดิน ถ้าแพทย์อนุญาต
- ✗ อย่าลืมหลีกเลี่ยงการกินหรือดื่มเป็นเวลา 6-8 ชั่วโมงก่อนการทดสอบ
- ✗ อย่าลืมบอกแพทย์ของคุณเกี่ยวกับยาที่คุณทาน รวมถึงยาที่ซื้อเองจากร้านขายยา สมุนไพร  
และอาหารเสริม
- ✗ อย่าลืมเตรียมญาติมารับกลับบ้านด้วยหลังทำหัตถการ

