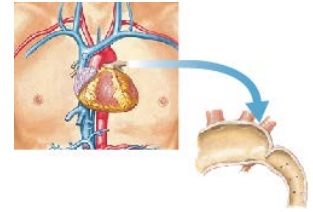


หลอดเลือดแดงใหญ่เป็นหลอดเลือดขนาดใหญ่ที่สำคัญติดอยู่ทางด้านซ้าย ด้านข้างของหัวใจ หลอดเลือดขนาดกลางอื่น ๆ จากเส้นเลือดแดงใหญ่ ซึ่งนำเลือดและออกซิเจนไปยังร่างกาย Coarctation เป็นการตีบของหลอดเลือดเอออร์ตาปิดปกติ ซึ่งมีอยู่ในส่วนหนึ่งของหลอดเลือดไปหัวและแขน ซึ่งตอนนี้ไม่ทราบวิธีป้องกันความผิดปกตินี้ หากไม่ได้รับการรักษา การบีบรัดอาจทำให้เกิดภาวะแทรกซ้อนได้ เช่น ความดันโลหิตสูง หัวใจวาย หัวใจล้มเหลว หรือโรคหลอดเลือดสมอง



## สาเหตุ

หัวใจพิการ แต่กำเนิดพบได้น้อย แต่อาจไม่พบจนกระทั่งภายหลัง ข้อบกพร่องของหัวใจอื่น ๆ รวมทั้ง bicuspid aortic valve และผนังกั้นห้องล่างผิดปกติ ใน bicuspid aortic valve มีลิ้นหัวใจสองกลีบแทนที่จะเป็นสาม ใน ventricular septal defect ผนังกั้นตรงกลางของหัวใจมีรู



## อาการ

เด็กโตและผู้ใหญ่มักมีอาการตีบตันรุนแรงน้อยกว่าและไม่มีอาการในตอนแรก อาการที่พบได้แก่ อาการวิงเวียนศีรษะ หายใจหอบ เจ็บหน้าอก ขาเย็น ปวดขา (โดยเฉพาะกับการออกกำลังกาย) และเลือดกำเดาไหล ถ้าเลือดไหลผ่านหลอดเลือดอื่น แทนหลอดเลือดแดงแคบ พวกเส้นเลือดจะใหญ่ขึ้นและแพทย์อาจรู้สึกหรือเห็นการเต้นเป็นจังหวะที่ด้านหลังได้



## วินิจฉัย

แพทย์วินิจฉัยจากอาการเช่น ลิ้นหัวใจรั่ว ความดันโลหิตสูง (แขนสูงกว่าขา) และชีพจรที่อ่อนลงที่ขาหนีบ ขา และเท้า การทดสอบรวมถึงการตรวจคลื่นไฟฟ้าหัวใจ (ECG), เอ็กซเรย์ทรวงอก, ekg, MRI และการตรวจหัวใจการสวนด้วยเส้นเลือดใหญ่



## รักษา

ยาอาจใช้สำหรับความดันโลหิตสูง แต่การผ่าตัดคือมักจะจำเป็น ขั้นตอนสำคัญนี้อาจต้องอยู่โรงพยาบาลหลายวัน ความเสี่ยงรวมถึงอาการชาทั่วไป อ่อนแรงครึ่งซีก การผ่าตัดจะช่วยนำส่วนที่ตีบแคบออก และวิธีการอื่นโดยใช้การตัดแปะเนื้อเยื่อเทียมที่ทำจากวัสดุพิเศษเพื่อแมนส่วนที่ผิดปกติ บางครั้งผนังเนื้อเยื่อจากหลอดเลือดแดงสามารถใช้ขยายส่วนที่แคบได้ การรักษาอีกวิธีหนึ่งคือการขยายบอลลูน เครื่องเล็ก(บอลลูน) ค่อย ๆ สูดขึ้นเพื่อขยายส่วนที่แคบ บางครั้งอาจมีหลอดเลือด (stent) ที่ไว้ภายในขณะเพื่อเปิดที่ไว้ การรักษาไม่ทิ้งรอยแผลเป็นขนาดใหญ่และฟื้นตัวเร็วดีกโต ไม่ใช่การท และคนที่มีอาการตีบตันเป็นครั้งที่สองหลังจากรักษาอาการ เนื่องจากเรื้อรังแคบได้อีก ตรวจจับตามด้วยขอแนะนำเชี่ยวชาญโรคหัวใจ จะช่วยทำให้พบความผิดปกติแต่เนิ่น ๆ และรับการรักษา



## ควรรู้

- ✓ ตามแพทย์ของคุณเกี่ยวกับชนิดและปริมาณของการออกกำลังกายที่คุณควรทำ
- ✓ ควรรับประทานยาที่แพทย์สั่ง
- ✓ ปรึกษาแพทย์หากคุณกำลังพยายามตั้งครรภ์ คุณอาจต้องพิจารณาถึงอาการแทรกซ้อนบางอย่างและอาจจำเป็นต้องการดูแลเป็นพิเศษ

✗ อย่าลืมไปตรวจติดตามผลเป็นประจำ ตรวจความดันโลหิตของคุณอย่างสม่ำเสมอแม้หลังจากการรักษา

