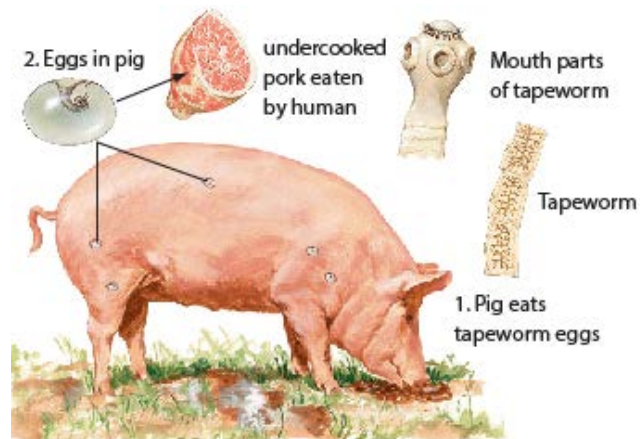


โรคถุงตัวติด คือการติดเชื้อที่เกิดจากการกินหนอนในหมู่อชื่อ *Taenia solium* ในอาหารหรือน้ำที่ปนเปื้อนหรือกินไข่พยาธิตัวติดจากผู้ติดเชื้อ พยาธิตัวติดนี้เกิดขึ้นทั่วโลกและเกิดในคนประมาณ 50 ล้านคน มักจะอยู่ในประเทศกำลังพัฒนามีการวิจัยผู้ป่วยรายใหม่ประมาณ 1,000 รายในแต่ละปีในสหรัฐอเมริกา โรคถุงตัวติด ของสมองอาจทำให้เกิดอาการชักในผู้ใหญ่



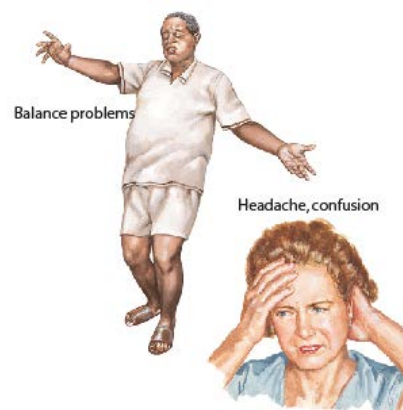
สาเหตุ

ผู้คนสามารถมีพยาธิตัวติดตัวเต็มวัยอาศัยอยู่ในลำไส้หรือระยะตัวอ่อน (larval cysts) อาศัยอยู่ในกล้ามเนื้อ ตับ ปอด สมอง หรือเนื้อเยื่ออื่น ๆ หมูมักจะติดเชื้อจากการกินไข่ในอุจจาระ) ของมนุษย์ที่ปนเปื้อน (คนกินเนื้อดิบหรือไม่สุกจากหมูที่ติดเชื้อและกินไข่ด้วยความสุขอนามัยที่ไม่ดี ไข่เหล่านี้สามารถแพร่กระจายสู่อาหารน้ำหรือสิ่งของอื่น ๆ ได้



อาการ

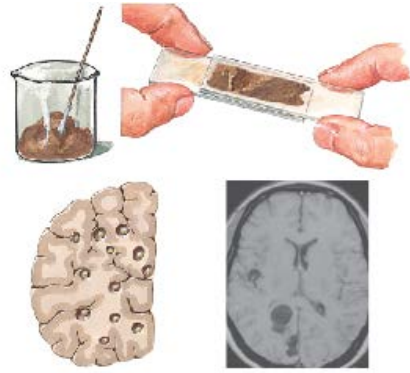
ไข่พยาธิตัวติดจะฟักตัวในกระเพาะอาหาร เข้าไปในลำไส้ผ่านทางกระแสเลือดและอาจพัฒนาเป็นซิสต์ขนาดเล็ก ในกล้ามเนื้อ สมอง หรือดวงตา อาการเกิดได้เป็นเดือนหรือเป็นปีหลังจากติดเชื้อและขึ้นอยู่กับว่าซิสต์อยู่ที่ไหน ซิสต์ในดวงตาอาจทำให้ตาบอด สูญเสียการมองเห็น บวมและหลุดออกของเรตินา ซิสต์ในสมองและไขสันหลังอาจทำให้เกิดอาการชัก ปวดศีรษะ สับสน ขาดความสนใจ การทรงตัวลำบาก สมองบวม และแม้กระทั่งความตาย. ซิสต์ในหัวใจอาจทำให้จังหวะการเต้นของหัวใจผิดปกติได้และไม่ค่อยมีอาการหัวใจล้มเหลว ซิสต์ในกล้ามเนื้ออาจทำให้ไม่แสดงอาการ



วินิจฉัย

แพทย์ทำการวินิจฉัยโดยดูตัวอย่างอุจจาระภายใต้กล้องจุลทรรศน์เพื่อหาไข่พยาธิตัวติด สุขภาพ แพทย์อาจสั่งการตรวจเลือดและเอ็กซเรย์ สำหรับอาการทางสมอง การถ่ายภาพด้วยคลื่นสนามแม่เหล็ก (MRI)

หรือ CT ของการใช้หัว บางครั้งการตรวจชิ้นเนื้อจะทำการวินิจฉัย ในการตรวจชิ้นเนื้อชิ้นส่วนของเนื้อเยื่อจะถูกนำมาใช้ด้วยเข็มจากส่วนหนึ่งของร่างกายเพื่อการศึกษาด้วยกล้องจุลทรรศน์



การรักษา

โรคถุงตัวติดรักษาได้ด้วยยาต้านปรสิต ได้แก่ ปลอดภัยและทำงานได้ดี

ควรมอง

- ✓ หลีกเลี่ยงการรับประทานเนื้อหมูดิบหรือสุกๆ ดิบๆ และเนื้อสัตว์อื่น ๆ
- ✓ ล้างมือด้วยสบู่และน้ำหลังใช้ห้องน้ำและก่อนหยิบจับอาหาร โดยเฉพาะขณะเดินทางในประเทศกำลังพัฒนา
- ✓ ล้างและปอกผักและผลไม้ดิบทั้งหมดก่อนกิน หลีกเลี่ยงอาหารที่อาจปนมากับอุจจาระ
- ✓ ดื่มเฉพาะน้ำบรรจุขวดและน้ำต้มสุกเป็นเวลา 1 นาที เพื่อป้องกันโรคถุงตัวติด
- ✓ อย่าลืมว่าสมาชิกในครอบครัวของผู้ติดเชื่อควรตรวจอุจจาระด้วย
- ✓ อย่าลืมว่าไม่ควรใช้ยาต้านปรสิตบางชนิดใช้ในระหว่างตั้งครรภ์
- ✓ พบแพทย์หากคุณหรือครอบครัวอาจมีโรคถุงตัวติด ต้องการทดสอบ



- ✗ อย่าลืมว่าการติดเชื่อพยาธิตัวติดสามารถวินิจฉัยได้ยาก ดังนั้นแพทย์อาจขอตัวอย่างอุจจาระหลายตัวอย่างเป็นเวลาหลายวันเพื่อศึกษาสัญญาณของพยาธิตัวติด
- ✗ อย่ากินเนื้อสุกรที่มีโอกาสติดเชื่อ
- ✗ อย่าดื่มเครื่องดื่มน้ำพุหรือดื่มน้ำแข็งก้อน