



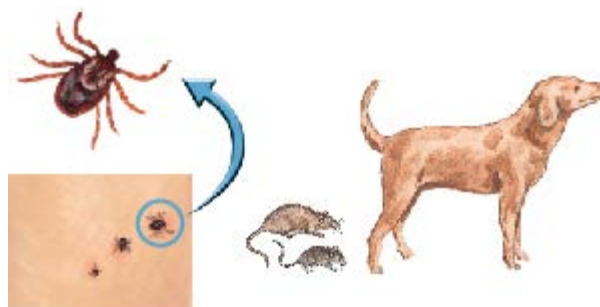
Rocky Mountain Spotted Fever โรคไข้รากลัดใหญ่

โรคไข้รากลัดใหญ่เป็นโรคเฉียบพลันที่เกิดจาก แบคทีเรีย ชื่อ Rickettsia rickettsii การติดเชื้อเห็บที่จะนำพา แบคทีเรีย. เห็บเหล่านี้อาศัยอยู่ในพื้นที่ป่าในพุ่มไม้เตี้ยและ หน้สูง โรคนี้พบได้บ่อยในช่วงที่อากาศอบอุ่น-ฤดูใบไม้ พลิและฤดูร้อน ความเจ็บป่วยสามารถเกิดขึ้นได้ทุกเพศ ทุกวัย แต่มักพบบ่อยในผู้ใหญ่อายุ 60 ถึง 69 ปี และเด็กอายุ 5 ถึง 9 ปี และในผู้ชาย มากกว่าผู้หญิง



สาเหตุ

ผู้คนติดเชื้อหลังจากถูกเห็บที่มีแบคทีเรียกัด เห็บที่มีเชื้อแบคทีเรียคือเห็บสุนัขอเมริกัน (Dermacentor variabilis) ในแถบตะวันออก



ของสหรัฐอเมริกาที่พบมากที่สุด. ในสหรัฐอเมริกาตะวันตก เห็บไม้ (Der macentor andersoni) เป็นพาหะนำเชื้อแบคทีเรีย สุนัขและสัตว์ฟันแทะ เห็บเหล่านี้จึงเกิดการ เจ็บป่วยขึ้นทั้งในเมืองและในชนบท การติดเชื้อไม่แพร่กระจายจากคนสู่คน

อาการ

อาการมักเริ่มภายใน 2 ถึง 5 วันหลังจากถูกเห็บกัด ได้แก่ อุนหภูมิสูงร่วมกับหนาวสั่น ปวดศีรษะ คลื่นไส้ อาเจียน และหายใจที่ร่วมกับไอ มีผื่นแดงเริ่ม ที่ข้อมือและข้อเท้าและลามไปทั่วฝ่ามือและฝ่าเท้าและ ทั่วสุดถึงขาและลำตัวของร่างกาย. อาการอื่น ๆ ตามมา ได้แก่ กล้ามเนื้ออ่อนแอ ปวดเมื่อยและ สับสน



วินิจฉัย

แพทย์วินิจฉัยจากแพทย์ ชักประวัติ ตรวจ ร่างกาย และตรวจเลือด



การรักษา

ในกรณีที่รุนแรงอาจต้องพักรักษาตัวในโรงพยาบาลในช่วงที่เลวร้ายที่สุด ส่วนหนึ่งขอความเจ็บป่วย ยาปฏิชีวนะเช่น doxycycline หรือ tetracycline กำหนดไว้ในผู้ชายและผู้หญิงที่ไม่ได้ตั้งครรภ์ ควรหลีกเลี่ยงยาแอสไพรินเพื่อป้องกันภาวะแทรกซ้อนจากเลือดออกที่อาจเกิดขึ้นได้ คนควรพักผ่อนจนกว่าไข้จะหายไป อาหารปกติ ดื่มน้ำมากเป็นพิเศษ ไม่ควรให้นมและยาลดกรด



ควรไม่ควร

- ✓ รับประทานยาปฏิชีวนะให้หมด
- ✓ ดื่มน้ำมากขึ้น โดยเฉพาะในช่วงที่มีไข้ นอกจากนี้พักผ่อนมาก ๆ
- ✓ ลองใช้แผ่นความร้อนสำหรับอาการปวดเมื่อยกล้ามเนื้อ
- ✓ พยายามหลีกเลี่ยงการสัมผัสกับเชื้อ สวมเสื้อผ้าสีอ่อน เสื้อผ้าที่มีแขนและขายาว ใช้ยาโลชั่นแมลง
- ✓ ตรวจสอบร่างกายของคุณบ่อย ๆ เพื่อหาเชื้อในระหว่างการทำกิจกรรมกลางแจ้ง
- ✓ กำจัดเชื้อโดยใช้แอลกอฮอล์เบาๆ และดึงออก อย่างยี่หุบ คุณยังสามารถใส่น้ำมันลงบน ตีกลิ้งก่อนดึงด้วยแอลกอฮอล์
- ✓ รายงานไข้หรือไข้ที่เริ่มขึ้นหลังจากถูกเห็บกัด
- ✓ พบแพทย์หากมีอาการเจ็บหน้าอก หรือหายใจที่ขึ้น ถ้าคุณไม่สามารถดื่มน้ำได้ มีน้ำมีนวลและขาดน้ำ พบแพทย์หากพื่นดูเหมือนติดเชื้อ โทรติดต่อหากคุณปวดศีรษะหรือชักอย่างรุนแรง ปวดท้องน้อยอย่างรุนแรง หรือมีเลือดออก
- ✗ อย่าใช้ยาแอสไพรินหรือยาที่มีส่วนประกอบของแอสไพริน หากมีไข้และปวดเล็กน้อย ใช้ acetaminophen
- ✗ ห้ามดื่มนมหรือกินยาลดกรดภายใน 2 ชั่วโมงหลังทานยาปฏิชีวนะ

