



โรคแมวข่วนคือการติดเชื้อที่เชื่อว่าเกิดจากโดยแบคทีเรียที่ติดอยู่บนกรเล็บของแมว การติดเชื้อแพร่กระจายไปยังต่อมน้ำเหลือง อยู่ใกล้รอยขีดข่วน ต่อมน้ำเหลืองนั้นเป็นเนื้อเยื่อที่เป็นส่วนหนึ่งของระบบภูมิคุ้มกันของร่างกาย ซึ่งต่อสู้กับการติดเชื้อ โรคแมวข่วนค่อนข้างพบได้น้อย กรณีส่วนใหญ่ดูเหมือนจะเกิดขึ้นในต้นฤดูใบไม้ร่วงและกลางฤดูหนาวเกิดมากขึ้นมักเป็นในเด็กและผู้ใหญ่ ประมาณ 80% ของกรณีที่เกิดขึ้นในคนที่อายุน้อยกว่า 21 ปี โดยส่วนใหญ่มีอายุระหว่าง 3 ถึง 12 ปี



สาเหตุ

สาเหตุของการติดเชื้อคือแบคทีเรียชนิดหนึ่งที่เรียกว่า *Bartonella henselae*. แมวบ้านส่วนใหญ่มีการติดเชื้อแต่ไม่ค่อยแสดงอาการ สัญญาณของการติดเชื้อ



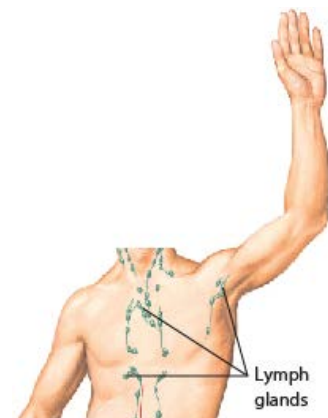
อาการ

อาการจะปรากฏหลังจากโดนข่วนไม่กี่วัน เป็นก้อนบวมมีหรือไม่มีหนองหรือมีของเหลวที่บาดแผล ตั้งแต่ 1 ถึง 3 สัปดาห์ต่อมาต่อมน้ำเหลืองใกล้ก้อนเริ่มบวม อาการบวมหมายความว่าจำนวนเม็ดเลือดขาว (lymphocytes) ซึ่งเป็นเซลล์ที่จับกับเชื้อเพิ่มมากขึ้นเรื่อย ๆ เพื่อโจมตีแบคทีเรีย ซึ่งอาจมีไข้ต่ำ ๆ อ่อนเพลียและปวดศีรษะ



วินิจฉัย

แพทย์จะวินิจฉัยโรคตามประวัติการถูกแมวข่วนล่าสุดและลักษณะของรอยข่วนมีตุ่มแดงกระฉกรัง แพทย์อาจนอกจากนี้ยังเห็นต่อมน้ำเหลืองที่บวมเต็มไปด้วยหนองและระบายผ่านทางผิวหนัง บริเวณรอยข่วน



การรักษา

เว้นแต่ว่าระบบภูมิคุ้มกันของร่างกายจะทำงานได้ไม่ดี การติดเชื้อมักจะหายไปด้วยการรักษาด้วยยาปฏิชีวนะใน 1 ถึง 2 สัปดาห์ ระบบภูมิคุ้มกันของร่างกายอาจดูแลการติดเชื้อโดยไม่ต้องให้ยาปฏิชีวนะในกรณีที่ไม่รุนแรงมาก ผู้ที่มีการต่อต้านเชื้อได้ไม่ดี (เช่น ติดเชื้อ HIV หรือ AIDS) อาจมีอาการการติดเชื้อที่รุนแรงขึ้นและจำเป็นต้องใช้ยาปฏิชีวนะ การพักผ่อนคือสิ่งที่ดีที่สุด จนกว่าไข้จะสงบลงและมีเรี่ยวแรงกลับคืนมา ไม่มีอาหารที่ต้องกินพิเศษ แต่การดื่มน้ำมากๆ ในช่วงที่มีไข้จะช่วยให้ และใช้ความร้อนประคบบนแผลพุพองและการรับประทานยาแก้ปวดก็ช่วยให้อาการดีขึ้นได้



ควรรู้

- ✓ พักผ่อนจนกว่าไข้จะหาย
- ✓ ใช้ยาปฏิชีวนะหากมีการสั่งจ่ายจนกว่าอาการจะดีขึ้น
- ✓ ดูรอยขีดข่วนจากแมวเพื่อหาสัญญาณของการติดเชื้อ
- ✓ ใช้ความระมัดระวังเมื่อจับแมว สอนเด็กเล็กให้หลีกเลี่ยงสัตว์แปลก
- ✓ ควรตัดเล็บแมว ถ้าเป็นไปได้
- ✓ พบแพทย์หากมีไข้สูง (อุณหภูมิ 102 องศา F หรือสูงกว่า)
- ✓ พบแพทย์หากต่อมน้ำเหลืองบวมแดงและปวด
- ✓ พบแพทย์หากมีเส้นสีแดงปรากฏขึ้นใกล้รอยขีดข่วน



- ✗ อย่าข้ามขนาดหรือหยุดยาปฏิชีวนะเอง
- ✗ ไม่จำเป็นต้องแยกผู้ติดเชื้อเพราะโรคนี้ไม่แพร่จากคนสู่คน
- ✗ อย่าจับสัตว์แปลก ๆ