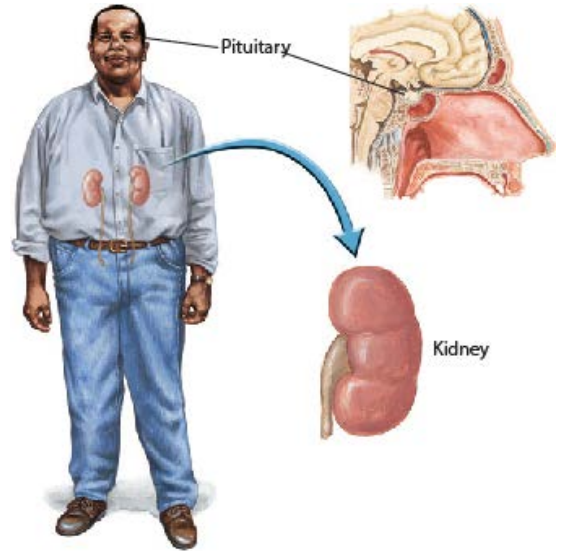




# โรคเบาจืด Diabetes Insipidus

โรคเบาจืดเป็นโรคที่เกิดจากการลดลงปริมาณหรือการออกฤทธิ์ของฮอร์โมนที่ช่วยควบคุมสมดุลของน้ำ ฮอร์โมนนี้เรียกว่าฮอร์โมนต้านการขับปัสสาวะ (ADH) เรียกอีกอย่างว่า vasopressin ต่อมาไตสมองควบคุมการไหลของ ADH เข้าสู่กระแสเลือด ADH ช่วยให้ไตรักษาสมดุลของน้ำในร่างกายให้เป็นปกติ โรคเบาจืดสองประเภทหลักคือสมองส่วนกลางและไต ประเภทสมองส่วนกลางเกิดจากการผลิต ADH ที่ต่ำกว่า ในโรคเบาจืด nephrogenic การผลิต ADH คือปกติหรือเพิ่มขึ้น แต่ไตไม่ตอบสนองฮอร์โมนตามปกติ



## สาเหตุ

เนื้องอกของต่อมใต้สมองหรือการติดเชื้อจากโรคเบาจืดในสมองส่วนกลาง การบาดเจ็บที่ศีรษะหรือเยื่อหุ้มสมองอักเสบอาจทำให้เกิดโรคเบาจืดสมองส่วนกลาง โรคเบาจืดจากไตผิดปกติอาจเกิดจากกรรมพันธุ์หรือเกิดจากยา เช่น ลิเธียม



## อาการ

อาการต่าง ๆ ได้แก่ ปัสสาวะที่เจือจางมากและปัสสาวะบ่อย ปัสสาวะตอนกลางคืน กระหายน้ำมาก (โดยเฉพาะการดื่มน้ำเย็นจัด) ภาวะขาดน้ำร่วมกับเวียนศีรษะเวลายืน การเปลี่ยนแปลงพฤติกรรมเป็นอย่างอื่น โรคเบาจืดที่ไม่ได้รับการรักษาอาจทำให้ระดับโซเดียมในเลือดสูงมาก สับสน ชักและ ความตาย



## วินิจฉัย

แพทย์วินิจฉัยจากอาการและผลเลือดและการตรวจปัสสาวะ (เช่น ความถี่ของปัสสาวะและปัสสาวะ 24 ชั่วโมงของสะสม) หลังจากวินิจฉัย

แล้วต้องหาสาเหตุ การถ่ายภาพด้วยคลื่นเสียงสะท้อน (MRI) ของสมองและอาจมีการทดสอบเพิ่มเติม และจะถูกส่งต่อไปยังผู้เชี่ยวชาญ (โรคต่อมไร้ท่อ) ซึ่งจะมีส่วนร่วมอย่างใกล้ชิดในการวินิจฉัยและการรักษาเกี่ยวกับความผิดปกติที่พบได้น้อย

### การรักษา

หากสาเหตุเกิดจากการกดทับของเนื้องอกในต่อมใต้สมอง การรักษาคือ การกำจัดเนื้องอก



หากเป็นเพราะสภาพชั่วคราวภายหลังการ

ผ่าตัดต่อมใต้สมอง หรือสมองจากโรคอื่น ๆ ก็อาจจะหายไปได้เองโดยไม่ต้องรักษา หากภาวะนี้เกิดจากยา ควรหยุดยา หยุดยาที่ทำให้เกิดโรคเบาหวานที่ตีพิมพ์บ่อยและการดื่มน้ำให้เพียงพอ เมื่อกระหายน้ำช่วยเรื่องภาวะไตวายได้อีกทางหนึ่ง โรคเบาหวานจากสมองส่วนกลางสามารถควบคุมได้ด้วยยาDDAVP (desmopressin) ให้วันละครั้งหรือสองครั้งภายใต้พินหรือเป็นสเปรย์ฉีดจมูก ภาวะแทรกซ้อนจากการใช้ยานี้อาจรวมถึงระดับโซเดียมต่ำจากการรักษามากเกินไป

### ควรรู้

- ✓ ดื่มน้ำทุกครั้งที่คุณกระหายน้ำ ตัวเราเองที่จะควบคุมระดับโซเดียมในเลือดได้ดีตามธรรมชาติ กินยาตามแพทย์สั่ง
- ✓ ควรพบศิลาแพทย์ที่มีประสบการณ์ หากคุณต้องการทำศัลยกรรม
- ✓ พบแพทย์หากหยุดรู้สึกกระหายน้ำไม่ได้
- ✓ ควรไปพบแพทย์หากมีไข้สูง ท้องเสีย เหงื่อออกหรือความถี่ในการปัสสาวะแฉะแม้จะมีการรักษา
- ✓ พบแพทย์หากคุณกำลังนัดเข้ารับการรักษา



✗ อย่าดื่มของเหลวที่มีโซเดียมสูง เช่น น้ำอัดลม เครื่องดื่ม อาหารของคุณอาจแฉะได้ ให้เลือกน้ำเปล่าแทน

✗ อย่าสับสนระหว่างโรคเบาหวานกับโรคเบาหวาน ทั้งคู่อาจทำให้ปัสสาวะบ่อย แต่เบาหวานเท่านั้น เกี่ยวข้องกับระดับน้ำตาลในเลือดสูง