



เลือดออกในมดลูกผิดปกติ (DUB) คือ เลือดออกผิดปกติ ไม่เกี่ยวข้องกับ ช่วงเวลาปกติของคุณ ปัญหาที่พบบ่อยมากนี้ ซึ่งไม่ได้มีสาเหตุเดียว



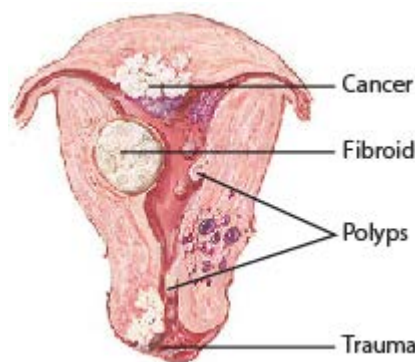
## สาเหตุ

สาเหตุที่พบบ่อยคือความผิดปกติของฮอร์โมน ส่วนใหญ่ มักเกิดจากรังไข่ไม่ได้ผลิตไข่ในหนึ่งรอบนั้น รอบเดือนนี้ เรียกว่า anovulatory (หรือไข่ไม่ตก) การไม่ตกไข่เป็นเรื่องปกติมาก ผู้หญิงมีรอบการไม่ตกไข่หนึ่งหรือสองครั้ง ในแต่ละปีเลือดออกผิดปกติอาจมีสาเหตุอื่น ๆ ได้แก่ มดลูก fibroids (เนื้องอกที่มดลูก), ต่อมเนื้อเยื่อบุโพรงมดลูก ความผิดปกติของปากมดลูก การแท้งบุตร และมะเร็งมดลูก(โดยมากในผู้หญิงก่อนหรือหลังวัยหมดระดู)



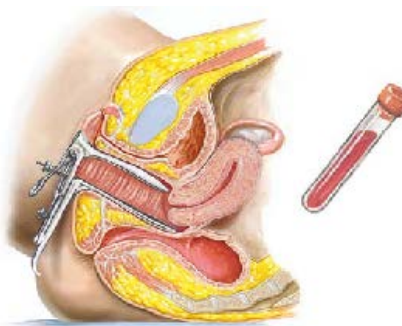
## อาการ

บางครั้งเลือดออกต่อเนื่องจากช่วงเวลานี้ไปยั้งอีก ช่วงเวลาหนึ่ง บางครั้งอาจเลือดออกมากหรือมากระปิดกระปรอย อาการเลือดออกผิดปกติ อาจมีเลือดออกระหว่างรอบเดือน-เลือดออกไม่ที่วันก็หยุด หรือสองสามวันแล้วมีเลือดออกอีกครั้ง-จนกว่าจะมีประจำเดือนครั้งถัดไป



## วินิจฉัย

แพทย์จะวินิจฉัยการเลือดออกผิดปกติทางช่องคลอด จากประวัติทางการแพทย์และตรวจร่างกาย การตรวจเลือดและอัลตราซาวนด์อาจทำเพื่อตัดสาเหตุอื่นออก



## การรักษา

เลือดออกทางช่องคลอดส่วนใหญ่หายเองและ  
ไม่ต้องการการรักษา เลือดออกผิดปกติมักจะ  
หยุดหลังจากประจำเดือนมา อย่างไรก็ตาม  
บางครั้งเลือดออกมากอาจทำให้เสียเลือดจน



ต้องการการรักษา การไหลหนักสามารถลดลงได้โดยการใช้ฮอร์โมนโปรเจสติน เช่น  
medroxyprogesterone พลัซบางเคียว ได้แก่ รู้สึกท้องอืด เจ็บเต้านมลดลง ปวด  
หลัง หงุดหงิดง่าย และซีมีเศร้าเล็กน้อย อย่างไรก็ตามโดยปกติจะใช้โปรเจสตินเป็น  
เวลา 7 ถึง 10 วัน ดังนั้นจะอยู่สักพัก ยาคุมกำเนิดสามารถใช้ได้ชั่วคราวเพื่อควบคุม  
เลือดที่ออกมาก อาจทำให้เกิดอาการคลื่นไส้เล็กน้อย การรักษาที่เรียกว่าการขยาย  
และการขูดมดลูก (D&C) ไม่ค่อยมีความจำเป็นในการควบคุมเลือดออก ระหว่างการ  
ขูดมดลูก เยื่อบุโพรงมดลูกเจริญผิดปกติที่จะ ถูกขูดออก

## ควรไม่ควร

- ✓ กินยาตามคำแนะนำ
- ✓ พบแพทย์ของคุณหากประจำเดือนของคุณนานกว่า 7 หรือ 8  
วัน หรือมีเลือดออกระหว่างรอบเดือน หรือเลือดออกไม่หยุด.
- ✓ พบแพทย์ของคุณหากประจำเดือนของคุณมากกว่าปกติ เช่น พ้ออนามัยชุ่ม  
แฉ่นใหญ่หรือเปลี่ยนพ้ออนามัยแบบสอดทุก 2 ชั่วโมงหรือมีก้อนลิ่มเลือดใหญ่  
ออกมา
- ✓ พบแพทย์หากมีเลือดออกมากและรู้สึกวิงเวียนหรืออ่อนแรง ความรู้สึกเหล่านี้อาจ  
เป็นอาการของโรคโลหิตจางขั้นรุนแรง
- ✓ พบแพทย์ของคุณหากคุณกำลังตั้งครรภ์
- ✗ อย่าหยุดยาก่อนกำหนด (แม้ว่าเลือดจะหยุดไหลแล้วก็ตาม)เว้นแต่แพทย์จะสั่ง

