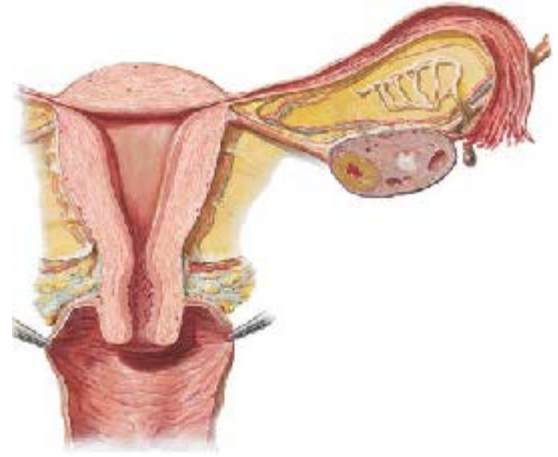




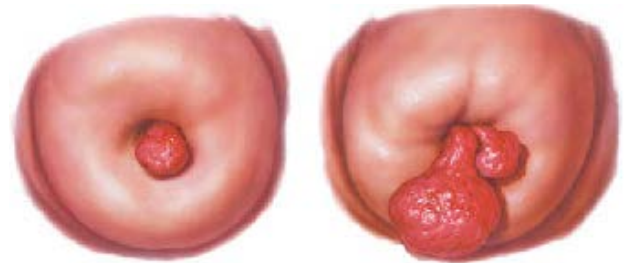
## Cervical Polyps ตั้งเนื้อในมดลูก

ปากมดลูกอยู่ที่ส่วนท้ายของมดลูก เป็นช่องแคบที่นำไปสู่มดลูก ตั้งเนื้อปากมดลูกจะมีลักษณะอ่อนนุ่ม มีลักษณะเป็นตั้งเนื้อคล้ายนิ้วมือ เริ่มเติบโตจากภายในปากมดลูก (ทางเข้ามดลูก). ตั้งเนื้อห้อยลงมาจากก้านและมักจะดันผ่านเปิดตั้งเนื้อปากมดลูกพบได้บ่อยโดยเฉพาะในผู้หญิงที่มีอายุมากกว่า 20 ที่มีลูก เกือบทั้งหมดไม่เป็นพิษเป็นภัย พวกมันไม่ติดต่อและไม่ค่อยเติบโต ไม่มีวิธีป้องกันอย่างเฉพาะเจาะจง



### สาเหตุ

ตั้งเนื้อปากมดลูกจะโตขึ้นเนื่องจากการอักเสบซึ่งไม่ทราบสาเหตุ แต่สงสัยว่ามีการติดเชื้อในปากมดลูก



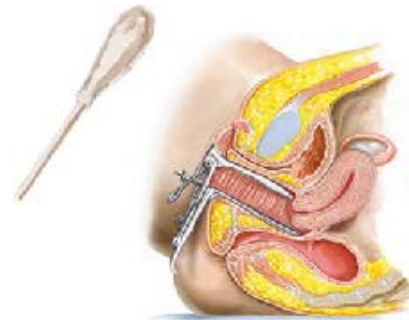
### อาการ

ตั้งเนื้อจำนวนมากไม่ก่อให้เกิดอาการ บางครั้งตั้งเนื้อจะทำให้มีจุดหรือเลือดออกผิดปกติหลังมีเพศสัมพันธ์ หรือมีเลือดออกมาระหว่างมีประจำเดือน มีสารคัดหลั่งผิดปกติทางช่องคลอด อาจเห็นได้เช่นกัน ตั้งเนื้อไม่ก่อให้เกิดความเจ็บปวดหรือไม่สบาย



### วินิจฉัย

มักพบตั้งเนื้อในระหว่างการตรวจการนรีเวช ตามปกติเมื่อทำการตรวจ Pap test



## การรักษา

ติ่งเนื้อปากมดลูกสามารถเอาออกได้โดยง่ายในที่ opd ของแพทย์ ไม่จำเป็นต้องใช้ยาสลบหรือยาแก้ปวด ติ่งเนื้อนั้นถูกกำจัดและปิดออกเบา ๆ หรือถอดด้วยเครื่องมือพิเศษที่เรียกว่า เครื่องมือตรวจชิ้นเนื้อ ขั้นตอนนี้ใช้เวลาเพียงไม่กี่นาทีและมักจะไม่มีเจ็บปวด บางครั้งอาจทำให้เกิดตะคริวเล็กน้อย ติ่งเนื้อถูกส่งไปยังห้องปฏิบัติการเพื่อทำการศึกษาเพื่อให้แน่ใจว่าไม่มีสัญญาณของมะเร็งหรือความผิดปกติใด ๆ ของมะเร็งในระยะก่อนเกิด



## ควรไม่ควร

- ✓ ควรไปพบแพทย์เพื่อตัดติ่งเนื้อออก. แม้ว่าติ่งเนื้อส่วนใหญ่จะไม่ใช่มะเร็ง
- ✓ ใช้ชีวิตตามปกติต่อไปหลังจากตัดติ่งเนื้อ แต่ให้หลีกเลี่ยงการมีเพศสัมพันธ์และการใช้ผ้าอนามัยแบบสอดจนกว่าจะพบแพทย์ติดตามผล
- ✓ พบแพทย์หากคุณมีเลือดออกทางช่องคลอดหลังจากวัยหมดระดู ระหว่างรอบเดือน หรือหลังกลับไปมีเพศสัมพันธ์ต่อ
- ✓ พบแพทย์หากคุณมีอาการปวดบริเวณอุ้งเชิงกราน
- ✓ พบแพทย์หากมีอาการนานหรือหนักผิดปกติ



✗ อย่ามีเพศสัมพันธ์จนกว่าติ่งเนื้อจะถูกเอาออกหากมีเลือดออกหลังมีเพศสัมพันธ์และได้รับการวินิจฉัยว่าเป็นติ่งเนื้อ