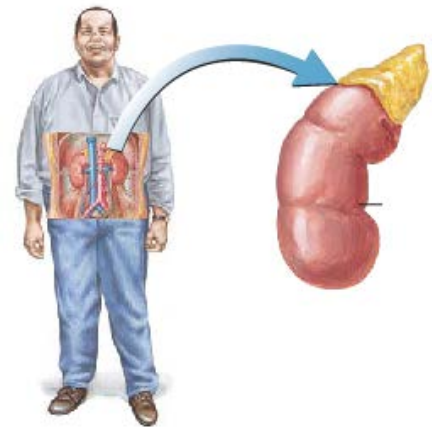




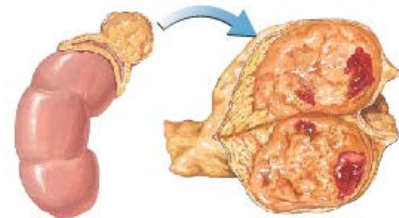
# Pheochromocytoma โรคเนื้องอกของต่อมหมวกไตส่วนใน

มนุษย์มีต่อมหมวกไต 2 อันที่อยู่เหนือไต เพื่อสร้างสารที่เรียกว่าฮอริโมนที่ควบคุมเลือด ความดัน เมแทบอลิซึมของของเหลว และการทำงานอื่น ๆ ของร่างกาย โรคเนื้องอกของต่อมหมวกไตส่วนใน เป็นเนื้องอกที่ผิดปกติของต่อมหมวกไต เนื้องอกชนิดนี้เกิดขึ้นได้ไม่บ่อยนักนอกต่อมหมวกไต Pheochromocytomas หลั่งฮอริโมนที่เรียกว่า epinephrine หรือสารประกอบที่เกี่ยวข้องกับความดันโลหิตสูง ใจสั่น อาการปวดหัวและเหงื่อออก



## สาเหตุ

ไม่ทราบสาเหตุ เนื้องอกส่วนใหญ่ไม่เกี่ยวข้องกับประวัติมะเร็งครอบครัว แต่ประมาณ 10% ความผิดปกติเป็นเนื้องอกต่อมไร้ท่อในครอบครัว



## อาการ

อาการทั่วไป คือ ปวดหัวเป็นๆ หายๆ วิตกกังวล ใจสั่น (ผิดปกติ, หัวใจเต้นเร็ว), เหงื่อออก ความดันในเลือดสูงความดัน แฝ่ความร้อน และเวียนศีรษะเมื่อยืน ความดันโลหิตสูงที่ไม่สามารถควบคุมได้อาจทำให้สูญเสียการมองเห็น โรคหัวใจ โรคไต และโรคหลอดเลือดสมอง



## วินิจฉัย

จากการประวัติทางการแพทย์และการตรวจร่างกาย ส่งตรวจปัสสาวะและเลือดเพื่อวัดระดับฮอริโมน การเก็บตัวอย่างปัสสาวะ ใน 24 ชั่วโมง วัดสารที่เรียกว่า catecholamines คุณไม่ควรดื่มเครื่องดื่มแอลกอฮอล์หรือคาเฟอีนหรือเสพยาบ้าเบนโซไดอะซีพีน ยาแก้ลมประสาทบางชนิด หรือลิเทียมเมื่อทำการทดสอบ สาร



เหล่านี้จะนำไปสู่ระดับสูงที่ผิดพลาดการถ่ายภาพด้วยคลื่นสนามแม่เหล็ก (MRI), CT และการสแกนอื่น ๆ อาจทำเพื่อค้นหาเนื้องอก เนื้องอกนอกต่อมหมวกไตอาจต้องถ่ายภาพทั้งร่างกายด้วยเวชศาสตร์นิวเคลียร์พิเศษ

## การรักษา

pheochromocytomas มากกว่า 90% อยู่ในต่อมหมวกไต ต่อมและสามารถรักษาให้หายขาดได้ด้วยการผ่าตัด ควรให้ยาควบคุมความดันโลหิตก่อนการผ่าตัด ภาวะแทรกซ้อนจากการผ่าตัด

รวมถึงการมีเลือดออกและการติดเชื้อ ความดันโลหิตต่ำและสูงชั่วคราวได้ ในขณะที่เนื้องอกจะถูกผ่าตัด Pheochromocytomas ที่เป็นมะเร็งและแพร่กระจายไม่สามารถรักษาให้หายขาดได้ด้วยการผ่าตัด การผสมผสานของเคมีบำบัด รังสีรักษา และการรักษาอื่น ๆ เพื่อช่วยควบคุมโรค



## ควรไม่ควร

- ✓ รับประทานแพทย์ทราบหากคุณมี pheochromocytomas มาก่อนหรือมีเนื้องอกต่อมไร้ท่อในครอบครัวอาจต้องตรวจเลือดหรือตรวจปัสสาวะ
- ✓ ควรพบแพทย์หากคุณมีการเปลี่ยนแปลงการมองเห็น ปวดหัวรุนแรง, อ่อนแรงที่ด้านใดด้านหนึ่งของร่างกาย เจ็บหน้าอกหรือใจสั่นเพิ่มขึ้น
- ✓ ควรพบแพทย์หากบวมที่ข้อเท้า หายใจไม่ออกหรืออ่อนแรงหรือเวียนศีรษะเมื่อยืน
- ✓ ควรพบแพทย์หากอาการกลับมาหลังการผ่าตัด



- ✗ อย่าออกกำลังกายอย่างหนักจนกว่า จะนำก้อนเนื้องอกออก
- ✗ อย่าคาดหวังว่าความดันโลหิตสูงของคุณจะเป็นปกติ สมบูรณ์หลังการผ่าตัด อาจเปลี่ยนแปลงจากเกิดขึ้นแล้วในไต