

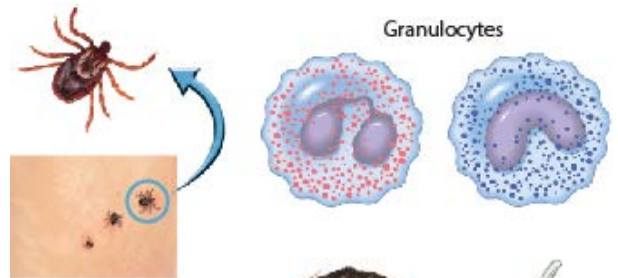


โรคเออร์ลิชไอซิส (Ehrlichiosis) เป็นโรคที่เกิดกับสุนัข โค
 แกะ ไก่ และม้าในสหรัฐอเมริกา โรคนี้ถูกอธิบายในมนุษย์
 เป็นครั้งแรกในปีพ.ศ. 2530 โรคที่สำคัญ 2 โรคดังกล่าวคือ
 โรคโมโนไซติกเออร์ลิชไอซิส ในมนุษย์ (HME) และโรคลิซิโอ
 ซิสในแกรนูโลไซต์ของมนุษย์ (HGE) ซึ่งเกิดจากแบคทีเรีย
 Ehrlichia chaffeensis เป็นต้นเหตุ HGE เกิดจาก
 แบคทีเรีย Anaplasma phagocytophilum HGE ซึ่งปัจจุบันเรียกว่า anaplasmosis
 ได้รับการนิยามครั้งแรกในปี 2537 พบมากในผู้สูงอายุ อายุเฉลี่ยของผู้ที่ได้รับ
 anaplasmosis ประมาณ 67 ปี



สาเหตุ

เห็บเป็นสาเหตุติดต่อสู่คนผ่านการกัด เป็นเห็บขา
 ดำชื่อ Ixodes scapularis และ Ixodes
 pacificus



อาการ

หลังจากถูกกัด โดยทั่วไป 1 ถึง 2 สัปดาห์จะผ่านไปก่อนที่จะแสดง
 อาการ จากนั้นผู้คนอาจมีอาการอย่างกะทันหันพร้อมกับปวดหัว ปวด
 เมื่อยกล้ามเนื้อ หนาวสั่น และอ่อนแอทั่วไป คลื่นไส้ อาเจียน ใจ
 กังวล และเบื่ออาหารก็เกิดขึ้นเช่นกัน อาการเหล่านี้อาจสับสนกับ
 อาการของไข้หวัด



วินิจฉัย

หลังจากได้ซักประวัติและตรวจร่างกายครบถ้วนแล้ว หลังการวินิจฉัย
 แพทย์จะทำการตรวจเลือด ได้แก่ การตรวจนับเม็ดเลือด การตรวจ
 ไตและตับและการทดสอบพิเศษ เช่น polymerase chain reaction
 การทดสอบอื่น ๆ เพื่อช่วยในการโรคอื่นที่คล้าย anaplasmosis ออกไป โรคเหล่านี้คือโรค
 Lyme, mononucleosis, มะเร็งเม็ดเลือด ตับอักเสบจากไวรัส การอักเสบของท่อน้ำดี และ



โรคปอดอักเสบจากชุมชน หากมีอาการทางระบบประสาท อาการหรืออาการแสดง แพทย์ อาจต้องการเจาะน้ำไขสันหลังเพื่อตรวจสอบให้แน่ใจว่าไม่มีเยื่อหุ้มสมองอักเสบ ไม่อยู่ ในการ เจาะน้ำไขกระดูก แพทย์จะใส่เข็มเข้าไปในกระดูกสันหลังผ่าน หลังส่วนล่างเพื่อรับน้ำไขสันหลัง

การรักษา

ยาปฏิชีวนะควรได้รับทันทีหากความผิดปกตินั้นอาจเป็นอนาพลาสโตโมซิส การรักษาไม่ควรรรอจนกว่าสาเหตุจะได้รับการยืนยัน นำ เสียตายเนื่องจาก anaplasmosis ทำให้เกิดอาการคล้ายกับโรคที่มีความรุนแรงน้อยกว่าและผู้ป่วยหลายคนไม่ได้รับการรักษาทันที อย่างไรก็ตาม การรักษาล่าช้าอาจนำไปสู่อาการร้ายแรงหรือ แม้กระทั่งการติดเชื้อร้ายแรง ไข้มักจะเริ่มลดลงภายใน 24 ถึง 72 ชั่วโมงหลังจากเริ่มมีไข้ การ รักษาด้วยยาปฏิชีวนะ (ส่วนใหญ่มักเป็น doxycycline) Doxycy cline ให้เป็นเวลา 10 ถึง 14 วัน โรคที่รุนแรงหรือซับซ้อน อาจต้องรักษานานขึ้น หญิงตั้งครรภ์และเด็กอายุน้อย กว่า 8 ปีไม่ควรรับประทาน doxycycline แต่สามารถใช้ rifampin ได้



ควรไม่ควร

- ✓ อย่าลืมว่าอาการอาจอยู่ได้นานถึง 2 เดือนหากไม่รักษา
- ✓ อย่าลืมสวมเสื้อผ้าสีอ่อนเพื่อสามารถเห็นเห็บบนเสื้อผ้าของคุณได้ดีขึ้น
- ✓ พบแพทย์หากคุณมีเห็บกัด เห็บกัดแล้วมีไข้หรือปวดหัวคลื่นไส้ และอาจเจ็บร่วมด้วย



- ✗ อย่าลืมว่าภาวะแทรกซ้อนอาจรวมถึงการชัก ไตวาย หายใจ ล้มเหลว และหัวใจวายล้มเหลว. จาก 5% ถึง 10% ของคน เสียชีวิตด้วยโรคนี้
- ✗ อย่าลืมว่าลดการสัมผัสกับเห็บเป็นการดีที่สุดเพื่อป้องกันแอนาพลาสโตโมซิส
- ✗ อย่าพยายามกำจัดเห็บโดยการบีบหรือขยี้มัน วิธีที่ดีที่สุดคือใช้แหนบปลายแหลมคืบไว้