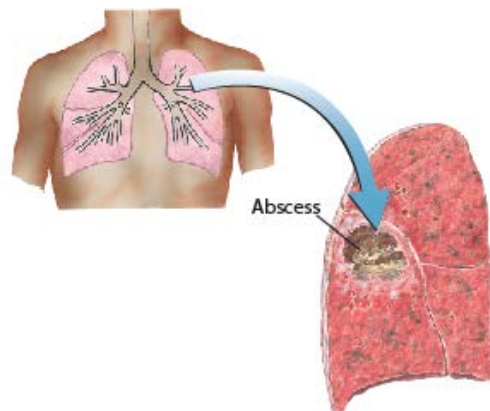




Lung Abscess ฝีหนองในปอด

ฝีในปอดคือการติดเชื้อของปอด โพรงที่มีหนอง รูปแบบที่ประกอบด้วยแบคทีเรียหรือจุลินทรีย์อื่น ๆ เนื้อเยื่อตาย และของเหลวสะสม ผู้ที่มีอายุมากกว่า 60 ปีมีเสี่ยงต่อการเป็นฝีมากขึ้น



สาเหตุ

การสำคัญเป็นสาเหตุที่สำคัญที่สุดสำหรับการก่อตัวของฝีปอด หมายความว่าสิ่งแปลกปลอม โดยปกติคืออาหาร เครื่องดื่ม อาเจียน หรือสารคัดหลั่งจากปากและเกิดการหายใจเข้าไปในปอด. อาจทำให้เกิดการอักเสบ ปอดบวม และฝีได้ เกิดขึ้นใน 7 ถึง 14 วัน ผู้ที่มีโรคหลอดเลือดสมอง โรคลมชัก การใช้ยาในทางที่ผิด โรคพิษสุราเรื้อรัง, สุขอนามัยช่องปากไม่ดี (โรคเหงือก), ภาวะภูมิคุ้มกันบกพร่อง, มะเร็งปอด และความผิดปกติของหลอดอาหาร (ปัญหาการกลืน)สามารถนำไปสู่อาการสำคัญได้แบคทีเรียที่ทำให้เกิดฝีในปอดมักจะเป็นแบบไม่ใช้ออกซิเจน จากเชื้อในปาก เชื้อจุลินทรีย์เช่นปรสิทและเชื้อราสามารถติดปอดติดเชื้อและเกิดฝีได้เช่นกัน



อาการ

อาการมักเกิดขึ้นในช่วงหลายสัปดาห์ถึงหลายเดือน อาการ ได้แก่ มีไข้ หนาวสั่น เหงื่อออก และไอมีกลิ่นเหม็น และเสมหะสีและกลิ่นผิดปกติ ผู้คนมักเหนื่อยล้า อ่อนแรง ความอยากอาหารลดลง และน้ำหนักลด บางครั้งเลือดในเสมหะและอาการเจ็บหน้าอกแฉะลงเมื่อไอหรือหายใจเข้าลึกๆ ผู้ป่วยอาจมีอาการหัวใจเต้นเร็ว หายใจเร็ว หายใจมีเสียงหวีด และมีของเหลวในปอด



X-ray



Bronchoscopy

วินิจฉัย

แพทย์ทำการวินิจฉัยจากอาการและเอ็กซเรย์ทรวงอก อาจสั่งให้คอมพิวเตอร์ (CT) ของหน้าอกเพื่อดูฝี เสมหะและ การเพาะเชื้อจากเลือดอาจช่วยยืนยัน แบคทีเรียหรือจุลินทรีย์ที่ทำให้เกิดฝีขึ้นได้ รวมถึงสิ่ง

การตรวจ bronchoscopy เพื่อแยกแยะมะเร็งปอดหากมีสัญญาณว่ามีสิ่งกีดขวางทางเดินหายใจ โดยใส่หลอดที่มีแสงสว่างผ่านปากเข้าสู่ปอดโดยแพทย์โรคปอด (แพทย์ผู้เชี่ยวชาญทางด้านความผิดปกติของปอด) เพื่อดูในปอด และเก็บตัวอย่างเนื้อเยื่อปอด

การรักษา

ขั้นแรกให้รักษาจุลินทรีย์ที่ทำให้เกิดฝี สองคือภาวะที่นำไปสู่การสำลัก (เช่น อากาเรชัค โรคพิษสุราเรื้อรัง รักษาสุขอนามัยช่องปากไม่ดี หรือโรคหลอดเลือดสมอง) คนส่วนใหญ่มักต้องการยาปฏิชีวนะทางหลอดเลือดดำและทางปาก ให้เป็นเวลา 4 ถึง 6 สัปดาห์ ผู้คนมากถึง 95% หายขาด แต่การรักษาจะขึ้นอยู่กับสาเหตุของการติดเชื้ออาจจำเป็นต้องผ่าตัดในบางกรณี



ควรไม่ควร

- ✓ รับประทานยาปฏิชีวนะให้ครบตามที่แพทย์กำหนด
- ✓ แพทย์เกี่ยวกับอาการกำเริบ เช่น เจ็บหน้าอก มีไข้ ไอเป็นเลือด หรือปัญหาเกี่ยวกับยา (เช่น ผื่น ท้องเสีย ลึ้นบวม หายใจมีเสียงหวีด หรือหายใจถี่)
- ✓ บอกความเจ็บปวดด้วยการกลืนหรืออาหารติดเมื่อคุณกลืน
- ✓ พบแพทย์หากคุณดื่มหรือสูบบุหรี่
- ✓ พบแพทย์หากคุณมีอาการชัค
- ✓ พบแพทย์หากไอของคุณยังคงอยู่มากกว่า 7 วันหลังจากเริ่มใช้ยาปฏิชีวนะ



- ✗ อย่าหยุดยาปฏิชีวนะเว้นแต่แพทย์แนะนำ
- ✗ อย่าสูบบุหรี่ การสูบบุหรี่สามารถนำไปสู่ฝีในปอด กุหลอมป่องพอง และมะเร็งปอด
- ✗ อย่าใช้ยานอนหลับ ยาคลายกังวล และยาเสพติดในทางที่ผิด
- ✗ อย่าดื่มแอลกอฮอล์มากเกินไป ฝีในปอดพบได้บ่อยในผู้ติดสุรา