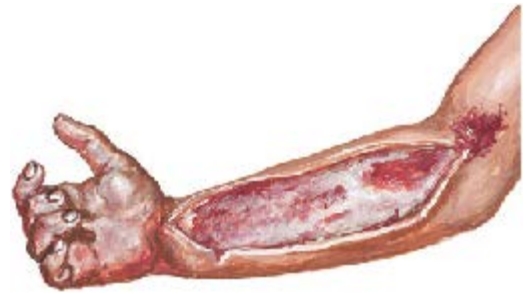




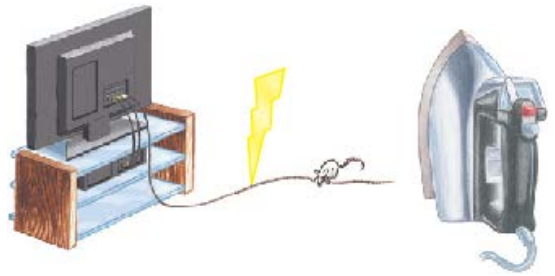
# Electrical Injury อันตรายจากไฟฟ้าดูด

การบาดเจ็บจากไฟฟ้า (เรียกอีกอย่างว่าไฟฟ้าช็อต) เป็น การบาดเจ็บที่เกิดจากการสัมผัสกับกระแสไฟฟ้า ความ รุนแรงของอาการขึ้นอยู่กับความแรงของกระแสไฟฟ้า เส้นทางที่ไหลผ่านร่างกายและระยะเวลาที่สัมผัส แผลไฟ ลวกปัญหากับหัวใจและสมอง และการบาดเจ็บอื่น ๆ ของ ร่างกายสามารถเกิดขึ้นได้ ผู้ที่รอดชีวิตจากไฟฟ้าช็อต มักจะหายเป็นปกติ แต่ถ้าช็อกรุนแรงอาจ มีปัญหาสุขภาพยาวนาน



## สาเหตุ

ไฟฟ้าช็อตมักเกิดจากอุบัติเหตุเกี่ยวกับไฟฟ้า เครื่องใช้ไฟฟ้า สายไฟ หรือเครื่องจักร บางครั้งฟ้าผ่า อาจทำให้เกิดการบาดเจ็บเหล่านี้ได้



## อาการ

อาการขึ้นอยู่กับความรุนแรงของการถูกช็อต อาการ ต่าง ๆ ได้แก่ ชา รู้สึกเสียวซ่า หรือปวด แผลไฟไหม้ ความสับสนหรือการสูญเสียความทรงจำ ปัญหา การพูด ลมหายใจสั้น และปวดศีรษะ อื่น ๆ ได้แก่ ชัก อัมพาต (ไม่สามารถเคลื่อนไหว) สูญเสียการได้ยิน และหมดสติ กระตุกหักอาจเกิดจาก ช็อกจากการตกกระแทกได้ ผลกระทบระยะยาวของการบาดเจ็บทางไฟฟ้าที่รุนแรงขึ้น ได้แก่ แผลไหม้, ปัญหาทางจิตใจ, สภาพจิตใจที่เปลี่ยนแปลง, และดวงตา หัวใจและการบาดเจ็บภายใน



## วินิจฉัย

แพทย์จะวินิจฉัยจากประวัติทางการแพทย์ ว่าเกิด การบาดเจ็บจากไฟฟ้าได้อย่างไร แพทย์จะทำการ ตรวจร่างกาย ตรวจเลือด และอาจตรวจปัสสาวะ อาจทำการทดสอบอื่น ๆ ขึ้นอยู่กับความ รุนแรงของการช็อต ได้แก่ การเอกซเรย์ทรวงอก การตรวจคลื่นไฟฟ้าหัวใจ (ECG) และ การตรวจเอกซเรย์คอมพิวเตอร์สมอง (CT) ECG บันทึกการเต้นของหัวใจ



## การรักษา

การรักษาขึ้นอยู่กับความร้ายแรงของการบาดเจ็บ บางครั้งจำเป็นต้องไปโรงพยาบาล ทำแผลไฟไหม้ ให้ Oxygen สำหรับอาการหายใจลำบาก กระจกหักจะเป็นรักษา. อาจจะให้สารน้ำและยาไม่ว่าจะทางปากหรือทางหลอดเลือดดำ



## ควรไม่ควร

- ✓ ปฏิบัติตามคำแนะนำของแพทย์
- ✓ แจ้งให้แพทย์ทราบเกี่ยวกับปัญหาทางการแพทย์อื่น ๆ ของคุณ
- ✓ แจ้งให้แพทย์ทราบเกี่ยวกับยาของคุณ รวมถึงยาที่ต้องสั่งโดยแพทย์ และยาที่หาซื้อได้ตามร้านขายยาทั่วไป แจ้งให้แพทย์ทราบหากคุณกำลังตั้งครรภ์หรือให้นมบุตร
- ✓ ใช้ความระมัดระวังเกี่ยวกับอุปกรณ์ไฟฟ้าในบ้านและในที่ทำงาน
- ✓ ตรวจสอบให้แน่ใจว่ามือของคุณแห้งก่อนที่คุณจะใช้เครื่องใช้ไฟฟ้าหรือเปิดสวิตช์
- ✓ ถอดปลั๊กเครื่องใช้ไฟฟ้าออกก่อนลงมือซ่อม
- ✓ ตรวจสอบให้แน่ใจว่าเด็กเล็ก ๆ ไม่ได้รับอันตรายจากไฟฟ้า ใช้พลาสติกครอบปลั๊กไฟ
- ✓ ถอดปลั๊กเครื่องใช้ไฟฟ้าเมื่อใช้งานเสร็จ
- ✗ ห้ามเปิดเครื่องใช้ไฟฟ้าหรือสวิตช์ด้วยมือเปียก
- ✗ อย่าให้พ้าห่มไฟฟ้าแก่เด็กอายุต่ำกว่า 2 ปีหรือผู้ที่ฉี่รดที่นอน
- ✗ ห้ามใช้สายต่อหรือเครื่องทำความอุ่นในห้องอาบน้ำ
- ✗ ห้ามใช้เครื่องใช้ไฟฟ้า เช่น ไดร์เป่าผมหรือวิกยกใกล้อ่างอาบน้ำหรืออ่างล้างจานเต็ม
- ✗ อย่าพยายามซ่อมสายไฟในครัวเรือนด้วยตัวเอง รับช่างไฟฟ้าที่มีคุณสมบัติเหมาะสมสำหรับสิ่งนี้ อย่าใช้สายไฟที่หลุดลุ่ยหรือเสียหาย

