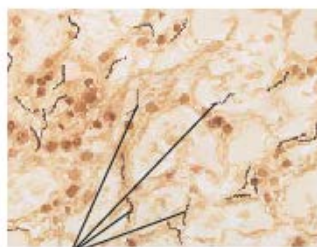




ซิฟิลิสเป็นโรคติดต่อทางเพศสัมพันธ์ โรคเกิดจากเชื้อแบคทีเรียที่สามารถติดเชื้อมีที่ผิวหนัง ปาก อวัยวะเพศ และระบบประสาท หากพบเร็ว ซิฟิลิสรักษาได้ง่ายและไม่ก่อให้เกิดโรค ซิฟิลิสที่ไม่ได้รับการรักษาอาจทำให้เกิดความเสียหายร้ายแรงต่อสมองหรือระบบประสาทและอวัยวะอื่น ๆ รวมทั้งหัวใจ



Treponema pallidum bacteria



## สาเหตุ

สาเหตุคือแบคทีเรียที่เรียกว่า *Treponema pallidum* การติดเชื้อมักจะติดต่อทางเพศสัมพันธ์ น้อยมากที่แบคทีเรียจะติดต่อผ่านการสัมผัสจากบาดแผลพุพองบนผิวหนัง หากแบคทีเรียเข้าไปใกล้บริเวณที่ขูดหรือบาดแผลหรือรอยแตกบนผิวหนัง ซิฟิลิสอาจเกิดขึ้นได้ บุคคลที่ติดเชื้อเอชไอวีดูเหมือนจะมีแนวโน้มที่จะแพร่กระจายอาการซิฟิลิส การติดเชื้อซิฟิลิสครั้งแรก ไม่ทำให้ผู้คนมีภูมิคุ้มกันต่อการติดเชื้อ การแพร่เชื้อซิฟิลิสสามารถแพร่จากแม่สู่ลูกได้



## อาการ

ซิฟิลิสมีสามระยะ อาการระยะที่หนึ่งเกิดขึ้น 2 ถึง 4 สัปดาห์หลังการติดเชื้อและรวมถึงอาการเจ็บบาดแผลที่ไม่เจ็บ(แผลริมแข็ง) ซึ่งเป็นที่ที่แบคทีเรียเข้าสู่ร่างกาย อาการเจ็บนี้มักเกิดกับอวัยวะเพศ แต่ยังสามารถพบได้ในปากหรือทวารหนักหากบริเวณเหล่านี้มีส่วนในกิจกรรมทางเพศกับผู้ติดเชื้อ โดยปกติจะหายได้เองภายใน 1 ถึง 5 สัปดาห์ หากการติดเชื้อไม่ได้รับการรักษา จะเข้าสู่ระยะที่ 2 จะเริ่มมีอาการใน 6 ถึง 12 สัปดาห์ต่อมา ได้แก่ มีไข้ ปวดศีรษะ ปวดข้อ เบื่ออาหาร มีผื่นขนาดเล็ก ตกสะเก็ดสีแดงที่อวัยวะเพศ ช่องคลอด หรือปาก และโดยเฉพาะอย่างยิ่ง บนฝ่ามือและฝ่าเท้า เจ็บคอ ต่อม้ำเหลืองบวม (ริทเธ์ ขาหนีบ คอ) และความเมื่อยล้า ระยะถัดไปคือระยะแฝงนี้อาจกินเวลานานหลายปีโดยไม่มีอาการ อาการระยะที่ 3 ปรากฏขึ้น 10 ถึง 40 ปีหลังจากครั้งแรก การติดเชื้อรวมถึงความ



เสียหายของสมองและหัวใจ ปัญหาความจำ อัมพาตและปัญหาการทรงตัว บางคนที่เป็นซิฟิลิส  
ระยะที่ 2 หรือ 3 อาจไม่มีอาการ

## วินิจฉัย

แพทย์ทำการวินิจฉัยจากประวัติทางการแพทย์ และการตรวจที่อวัยวะเพศ ปาก และทวารหนัก หากมีอาการเจ็บแผลจากซิฟิลิส จะทำการดูด  
ของเหลวจากแผลเพื่อหาแบคทีเรียโดยใช้กล้องจุลทรรศน์พิเศษที่เรียกว่ากล้องจุลทรรศน์  
darkfield microscope การทดสอบเลือดหา VDRL จะทำเพื่อตรวจสอบว่ายังมีแอนติบอดี  
(สารที่ระบบภูมิคุ้มกันผลิตขึ้นเพื่อต่อสู้กับแบคทีเรีย *Treponema pallidum*) หมอจะ  
ต้องการทดสอบคู่ขนานล่าสุดด้วย



## การรักษา

ระยะที่หนึ่งรักษาได้ง่ายด้วยยาปฏิชีวนะ โดยฉีดหรือกิน คน  
ที่เป็นโรคระยะที่สองและระยะที่สามจะได้รับยาปฏิชีวนะเป็น  
เวลานานขึ้น หลังจากนั้นตรวจเลือดหลังการรักษาเพื่อให้  
แน่ใจว่าการติดเชื้อหายไป



## ควรรู้

- ✓ แจ้งให้แพทย์ทราบเนื่องจากกำลังตั้งครรภ์หรือการติดเชื้อซิฟิลิสระหว่างตั้งครรภ์อันตรายมาก
- ✓ ควรแจ้งให้แพทย์ทราบหากแพ้ยาโดยเฉพาะเพนิซิลิน
- ✓ ล้างมือให้สะอาดป้องกันการกระจายเชื้อ
- ✓ มีเซกส์ปลอดภัยโดยใช้ถุงยางอนามัย งดการมีเซกส์ 2 สัปดาห์หลังการรักษาหรือจนกว่า  
แพทย์จะแจ้ง
- ✓ บอกคู่นอนของคุณเกี่ยวกับโรคและการรักษาเพื่อจะได้แนะนำให้คู่นอนตรวจหาเชื้อได้
- ✓ รับการทดสอบสำหรับโรคติดต่อทางอื่นอื่น ๆ พบแพทย์หากมีผื่นมีไข้ เจ็บคอ หรือข้อบวม  
หลังการรักษา
- ✗ อย่าหยุดทานยาหรือเปลี่ยนขนาดยาแม้ดีขึ้นแล้ว อย่ามีเพศสัมพันธ์จนกว่าแพทย์จะแจ้ง