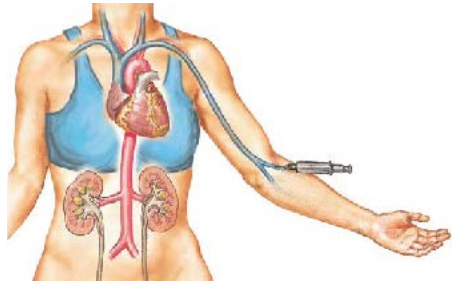




AML

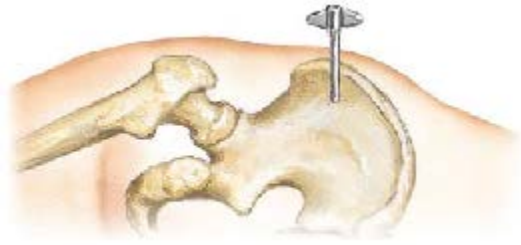


เป็นมะเร็งเม็ดเลือดขาว เกิดขึ้นในไขกระดูกซึ่งเป็นเนื้อเยื่อที่อยู่ข้างใน เม็ดเลือดสร้างในไขกระดูกและถูกปล่อยออกมาในกระแสเลือด มะเร็งเม็ดเลือดขาวเป็นได้ทั้งที่หรือมีอาการระยะหนึ่ง ซึ่งโรคมะเร็งนี้มีผลต่อการเจริญเติบโตของเม็ดเลือดขาว มะเร็งเม็ด

เลือดขาวแบบเรื้อรังแบ่งเป็น4ชนิด คือAML ALL CLL CML ซึ่ง AML เป็นชนิดที่เจอบ่อยในผู้ใหญ่ มีผลต่อเม็ดเลือดขาวที่ไขต่อสูกับเชื้อโรค

สาเหตุ

ไม่ทราบชัดเจน แต่มีปัจจัยที่เพิ่มความเสี่ยงให้ เกิดโรคAMLเช่น การได้รับรังสีปริมาณมาก สารเคมี เบนซิน ยารักษามะเร็งจากกรรมพันธุ์ ยังไม่มีแนวทางป้องกันไม่ให้เกิดมะเร็งชนิดนี้ได้



อาการ

อาการที่พบคือ ชิด อ่อนแรง หายใจสั้น น้ำหนักลด ไม่สบายท้อง เหนื่อยง่าย เลือดออกง่าย เป็นจ้ำเลือดเป็นพลาจากเม็ดเลือดแดงและเกล็ดเลือดน้อย ติดเชื้อบ่อย



จากเม็ดเลือดขาวมีปัญหาคือ เม็ดเลือดขาวที่ยังเจริญไม่เต็มที่บุกเข้าต่อมน้ำเหลือง ตับ และม้าม ส่งผลผลให้ต่อมบวมขึ้น อวัยวะใหญ่ขึ้น เลือดออกจากปอดและระบบย่อยอาหาร มะเร็งสมอง โรคAML มีผลต่อผิวหนัง มือกระดูกสันหลังและ สมอง

วินิจฉัย

แพทย์จะตรวจเลือดและเก็บตัวอย่างไขกระดูก ไปส่งกล้องจุลทรรศน์

การรักษา

แพทย์อายุรกรรมทางด้านมะเร็งดูแลการรักษา เป้าหมายรักษาหายขาดเพื่อที่ไม่มีเซลล์มะเร็งหลงเหลือในไขกระดูก อันดับแรกการทำคีโม แต่มีผลต่อเซลล์เม็ดเลือดที่ปกติด้วย ทำให้เกิดเลือดจาง เลือดออกง่าย และติดเชื้อบ่อยๆ แพทย์ จะตรวจไขกระดูกหลังการรักษา และทำคีโมเพิ่มเพื่อป้องกันการกลับเป็นซ้ำ แพทย์อาจพิจารณาทำการปลูกถ่ายไขกระดูก หรือที่เรียกว่า เซ็ทเซลล์ เป็นแหล่งกำเนิดเม็ดเลือด เมื่อเปลี่ยนถ่ายแล้วเม็ดเลือดที่ดีจะมาแทนที่เม็ดเลือดที่แย่ ผู้บริจาคว่าต้องมีส่วนที่เข้ากันได้ และเซลล์จะผลิตเม็ดเลือดใหม่ที่ปราศจากเซลล์มะเร็ง



ควรไม่ควร

- ✓ ควรเข้าใจว่าการรักษาขึ้นอยู่กับปัจจัยอื่นๆ ด้วยเช่น อายุ กรรมพันธุ์ และความเข้ากันได้ของผู้รับและผู้บริจาค
- ✓ ควรรักษากับผู้เชี่ยวชาญด้านโรคเลือด
- ✓ ควรแจ้งแพทย์หากพบผลข้างเคียงของการรักษา



- ✓ ควรแจ้งแพทย์หากแน่นหน้าอก หายใจเร็วที่ระหว่างการรักษา
- ✓ ควรแจ้งแพทย์หากเลือดออกและมีไข้ขณะให้คีโม



✗ ไม่ควรพลาดนัดการติดตามอาการของแพทย์