

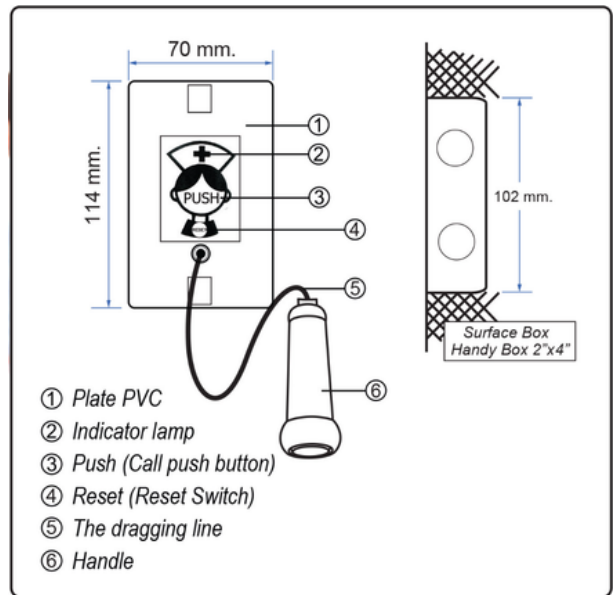
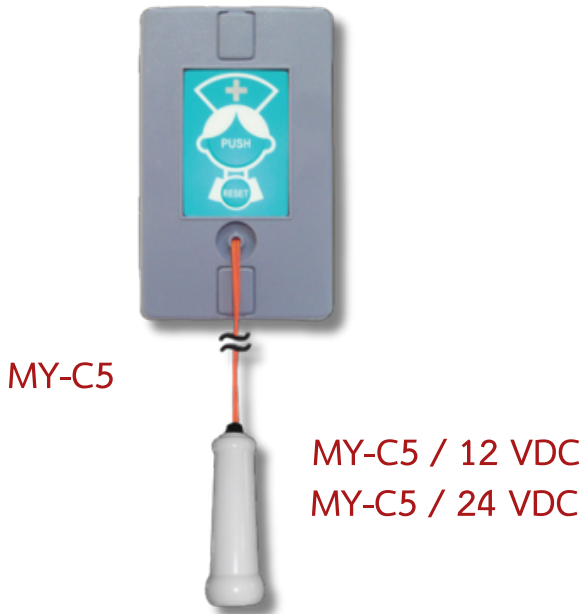
อุปกรณ์แจ้งเตือนโรงพยาบาล

NURSE CALL SYSTEM

“OMSIN” รุ่น: MY-C5 12/24 VDC สวิตช์ฉุกเฉิน,พร้อมสายดึงสวิตช์

“OMSIN” Model: MY-C5 12/24 VDC Emergency Switch

ระบบเรียกพยาบาลและระบบสื่อสารภายในอาคาร
NURSE CALL & INTERCOM SYSTEM



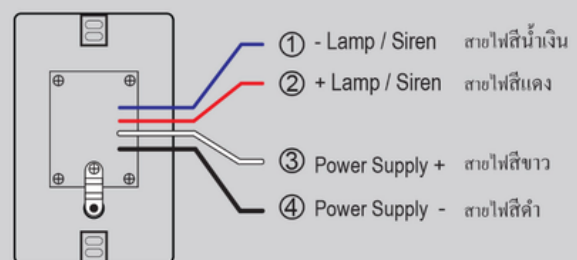
รายละเอียดผลิตภัณฑ์

1. สามารถกดเรียกที่ Push เพื่อขอความช่วยเหลือ หรือเรียกพยาบาล พร้อมทั้งสามารถ ดึงสายสวิตช์ เพื่อเรียกขอความช่วยเหลือ
2. บนแผ่น MY-C5 มี LED ติดสว่าง ไซร์การทำงาน
3. สามารถยกเลิกการทำงานได้จากการกดสวิตช์ Reset
4. สามารถต่อโคมไฟ, อุปกรณ์ส่งสัญญาณเสียงและแสงได้
5. ใช้ได้กับแรงดันไฟ 12 หรือ 24 VDC
 - รุ่น MY-C5 / 12VDC
 - รุ่น MY-C5 / 24VDC
6. ขนาด 70 x 114 x 25 mm.
7. ผลิตในประเทศไทย

หน้าที่การทำงาน

1. Plate PVC : ทำจากพลาสติก สีเทาฟ้า
2. Indicator lamp : LED ไซร์การทำงาน
3. Push (Call push button) : ปุ่มกดเรียกขอความช่วยเหลือ, ปุ่มกดเรียก
4. Reset (Reset Switch) : สวิตช์สำหรับการยกเลิกการทำงาน
5. The dragging line : สายดึงสวิตช์ขอความช่วยเหลือ, สายดึงเรียกพยาบาลสีส้ม ยาว 200 mm.
6. Handle : ด้ามจับพลาสติกสีขาว ยาว 95 mm.

การติดตั้งอุปกรณ์ MY-C5 / 12 และ 24 VDC



- ① สายไฟสีน้ำเงิน สำหรับต่อ - Lamp / Siren } OUTPUT
② สายไฟสีแดง สำหรับต่อ + Lamp / Siren }
③ สายไฟสีขาว สำหรับต่อ + } INPUT
④ สายไฟสีดำ สำหรับต่อ - }