

A FIRE PLUS

จำหน่ายสินค้าประเภทงานดับเพลิงทุกชนิด

© COPYRIGHT ALL RIGHTS RESERVED. WWW.AFIRE.CO.TH

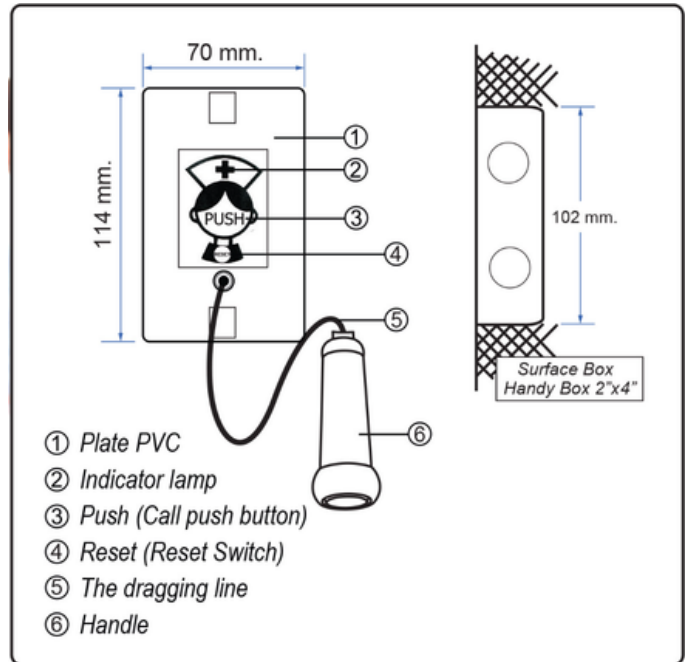
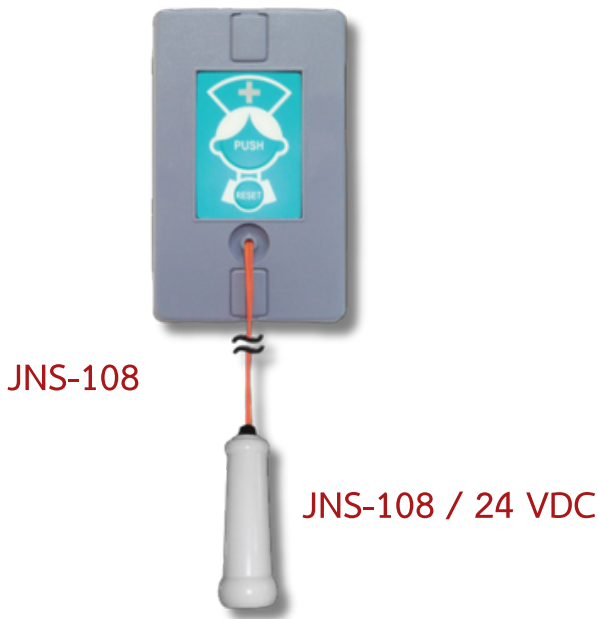
PRODUCT DATA SHEET | PRODUCT SPECIFICATION

อุปกรณ์แจ้งเตือนโรงพยาบาล

NURSE CALL SYSTEM

“OMSIN” รุ่น: JNS-108/24 VDC สวิตช์ฉุกเฉิน,พร้อมสายดึงสวิตช์

“OMSIN” Model: JNS-108/24 VDC Emergency Switch



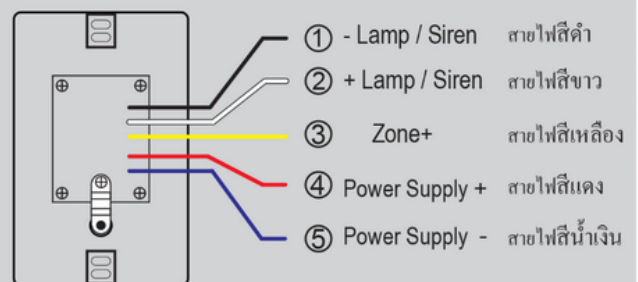
รายละเอียดผลิตภัณฑ์

1. สามารถกดเรียกที่ Push เพื่อขอความช่วยเหลือ หรือเรียกพยาบาล พร้อมทั้งสามารถ ดึงสายสวิตช์ เพื่อเรียกขอความช่วยเหลือ
2. ไฟ LED ติดสว่าง โชว์การทำงาน
3. สามารถยกเลิกการทำงานได้จากการกดสวิตช์ Reset
4. สามารถต่อโคมไฟ, อุปกรณ์ส่งสัญญาณเสียงและแสงได้
5. ใช้ได้กับแรงดันไฟ 24 VDC
6. ขนาด 70 x 114 x 25 mm.
7. ผลิตในประเทศไทย

หน้าที่การทำงาน

1. Plate PVC : ทำจากพลาสติก สีเทาฟ้า
2. Indicator lamp : LED โชว์การทำงาน
3. Push (Call push button) : ปุ่มกดเรียกขอความช่วยเหลือ, ปุ่มกดเรียก
4. Reset (Reset Switch) : สวิตช์สำหรับการยกเลิกการทำงาน
5. The dragging line : สายดึงสวิตช์ขอความช่วยเหลือ, สายดึงเรียกพยาบาลสีส้ม ยาว 200 mm.
6. Handle : ด้ามจับพลาสติกสีขาว ยาว 95 mm.

การติดตั้งอุปกรณ์ JNS-108



- ① สายไฟสีดำ สำหรับต่อ - Lamp / Siren
② สายไฟสีขาว สำหรับต่อ + Lamp / Siren } OUTPUT
③ สายไฟสีเหลือง สำหรับต่อ Zone +
④ สายไฟสีแดงสำหรับต่อ +
⑤ สายไฟสีน้ำเงิน สำหรับต่อ - } INPUT