

อุปกรณ์แจ้งเหตุเพลิงไหม้

FIRE ALARM EQUIPMENT

“CL” รุ่น: CL-201 อุปกรณ์แจ้งเตือนเหตุด้วยมือ

“CL” Model: CL-201 Manual Call Point

รายละเอียดผลิตภัณฑ์

- อุปกรณ์แจ้งเหตุด้วยมือ แบบธรรมดา
- อุปกรณ์แจ้งเหตุด้วยมือแบบรีเซ็ตได้ รุ่น CL-201 Manual Call Point ยี่ห้อ CL วัสดุเป็นพลาสติกทนความร้อน มีช่องต่อโทรศัพท์ มีทั้งแบบฝัง ในกำแพงและแบบมี Base สำหรับติดตั้งแบบลอย
- มาตรฐาน UL
- มาตรฐาน ISO 9001

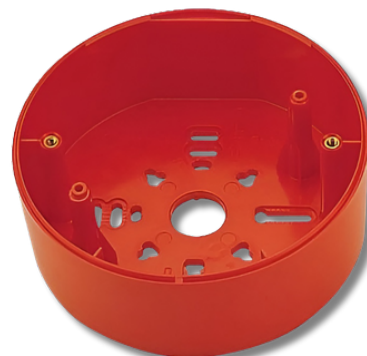


คุณสมบัติผลิตภัณฑ์

กระแสสัมผัสขณะทำงาน	สูงสุด 30V DC 500mA
แรงดันไฟขณะทำงาน	24V DC 30mA
ฟังก์ชันเสริม	Phone jack, LED ปุ่มรีเซ็ต, Confirmation LED
ขนาด	140 x 45 มิลลิเมตร
น้ำหนัก	160 กรัม
วัสดุ	พลาสติกทนไฟ

Manual Base CL-203

รุ่น	CL-203
ขนาด	140 x 50 มิลลิเมตร
สี	แดง
วัสดุ	พลาสติกทนไฟ



** CL-201 สามารถใช้รวมกันกับ CL-203