



**7 DAYS 6 NIGHTS**

# Highlights

- โนโบริเบทสึ
- ลานสกี Rusutsu Ski Resort
- หมู่บ้านนินจาดาเตะจิโดมูระ
- ถนนซาโกมาจิ
- โอตารุ
- โรงงานช็อกโกแลต ชิโรอิ โคอิบิโตะ
- หอนาฬิกาซัปโปโร
- ทานุกิโคจิ





# MEMO JOURNEYS

ด้วยประสบการณ์การเดินทาง การดูแล และการให้บริการ เราจึงเข้าใจและพร้อมที่จะตอบสนองทุก ๆ ความต้องการของคุณ ดูแลและให้บริการดุจครอบครัว ออกแบบเส้นทางใหม่ไม่ซ้ำใคร สามารถเลือกเส้นทางและสถานที่ท่องเที่ยวเองได้

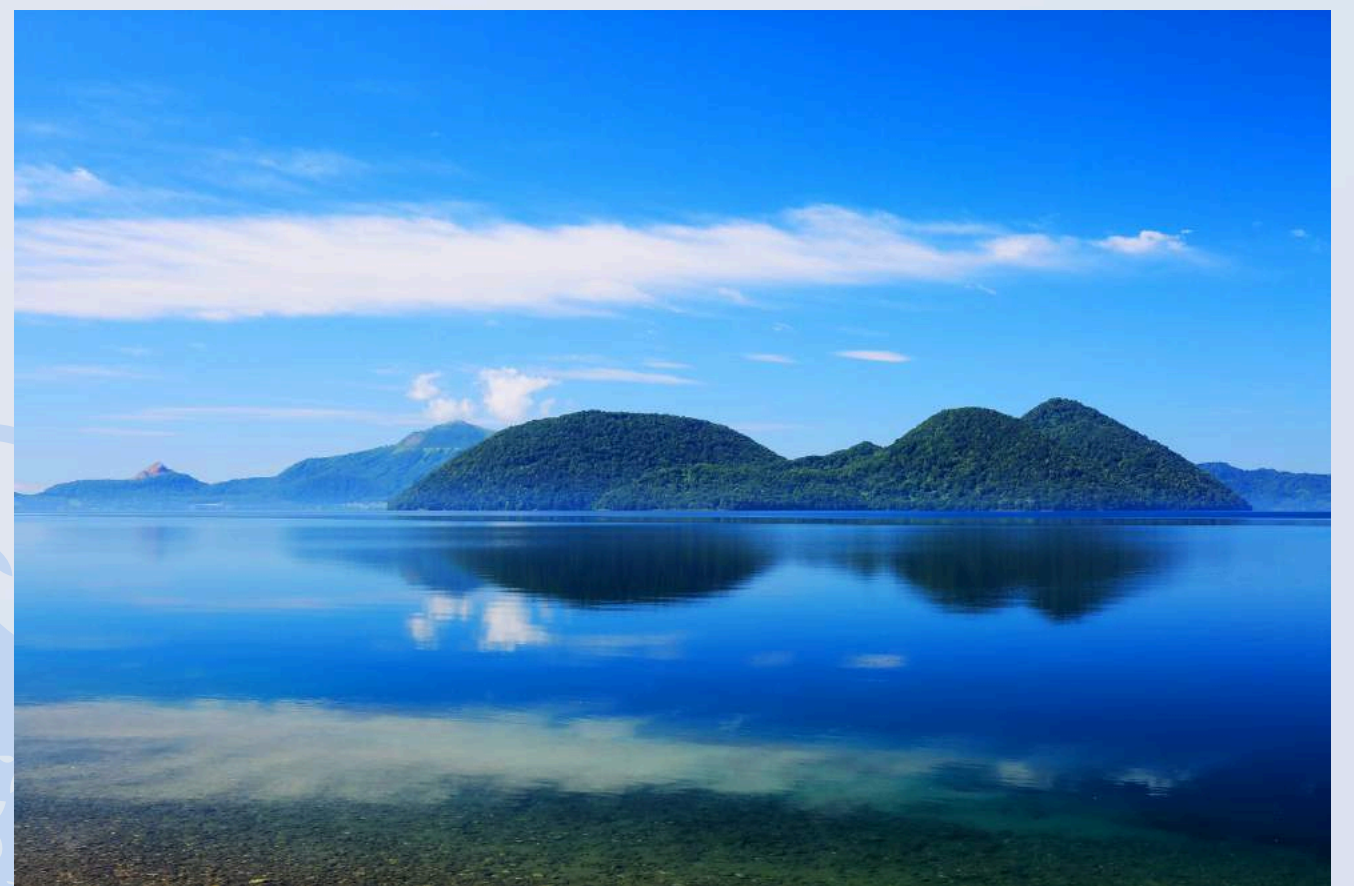


**JUST NOT A JOURNEYS,  
BUT IT'S YOUR MEMORY**

**วันที่ 1 : สนามบินนิวยอร์ก - โนโบริเบทส์ - หมู่บ้านนินจาตาเตะจิโตมูระ - โทยะ**



**หมู่บ้านนินจาตาเตะจิโตมูระ**



**โทยะ**



**วันที่ 2 : ทะเลสาบโทยะ - ลานสกี Rusutsu Ski Resort (กิจกรรมสโนโม่บิล ราฟตติ้ง ขี่ม้า) - Niseko**

*Just not a journey, but it's your memory*



**ทะเลสาบโทยะ**



**ลานสกี Rusutsu Ski Resort**



**Niseko**

**วันที่ 3 : อิสระ ณ ลานสกี Niseko**



**วันที่ 4 : อิสระ ณ ลานสกี Niseko**





# GOLDEN ROUTE OF JAPAN

วันที่ 5 : โอตารุ - ถนนซาโงมาจิ -  
โรงงานช็อกโกแลต ชิโรอิ โคอิบิโตะ



โอตารุ



โรงงานช็อกโกแลต  
ชิโรอิ โคอิบิโตะ



ถนนซาโงมาจิ

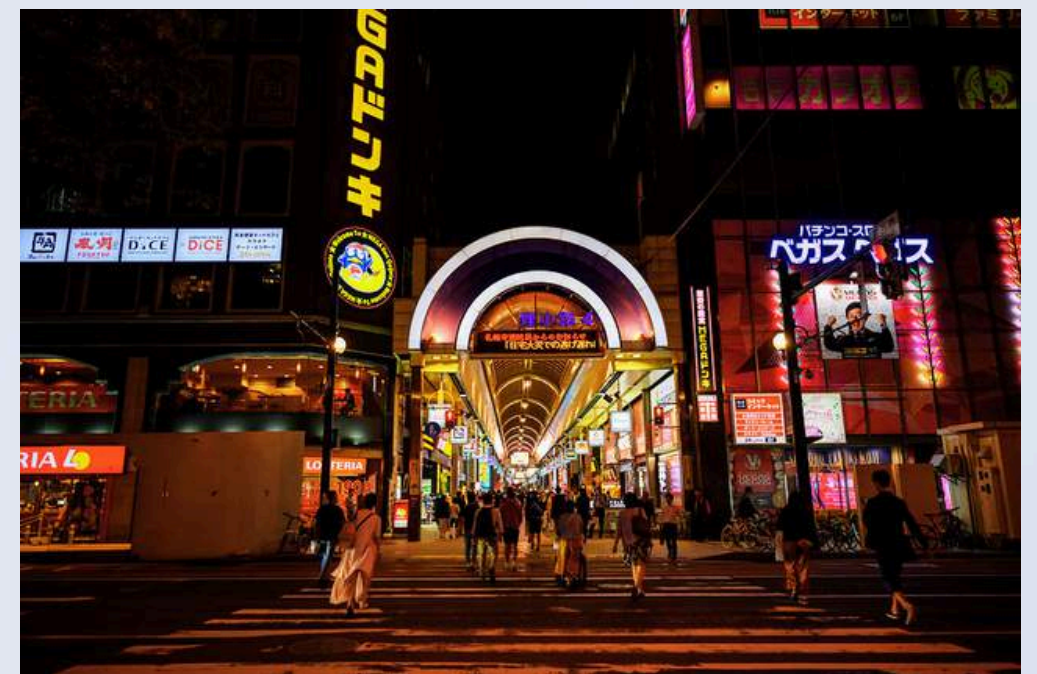
วันที่ 6 : อาคารที่ทำการรัฐบาลเก่า - หอนาฬิกาซัปโปโร -  
อิสระช้อปปิ้งสถานีรถไฟซอกโกโดและย่าน  
ทานุกิโคจิ



อาคารที่ทำการรัฐบาลเก่า



หอนาฬิกาซัปโปโร



ทานุกิโคจิ

วันที่ 7 : สนามบินนิวะชิโตะเสะ - กรุงเทพ



For More Info:

☎ 065-0515952

☎ 094-8293255

📞 @memo.jrn